

Sparbarometern

QIV 2009



SEBs Sparbarometer

Fjärde kvartalet 2009

- Sparandestocken = bankinlåning från hushållen, försäkring, fonder, obligationer, riksgäldsspar, PPM, där så anges även direktägda aktier och bostäder.
- Källor: SCB, Riksbanken, CSN, Försäkringsförbundet, Finansinspektionen, Svensk Fondstatistik/MoneyMate, NASDAQ OM, NGM/NDX, Handelsbanken, SEB Trygg Liv, PPM, maklarstatistik.se, bolagens rapporter.
- Sammanställt av Carl Holm, SEB Trygg Liv

Utveckling fjärde kvartalet 2009

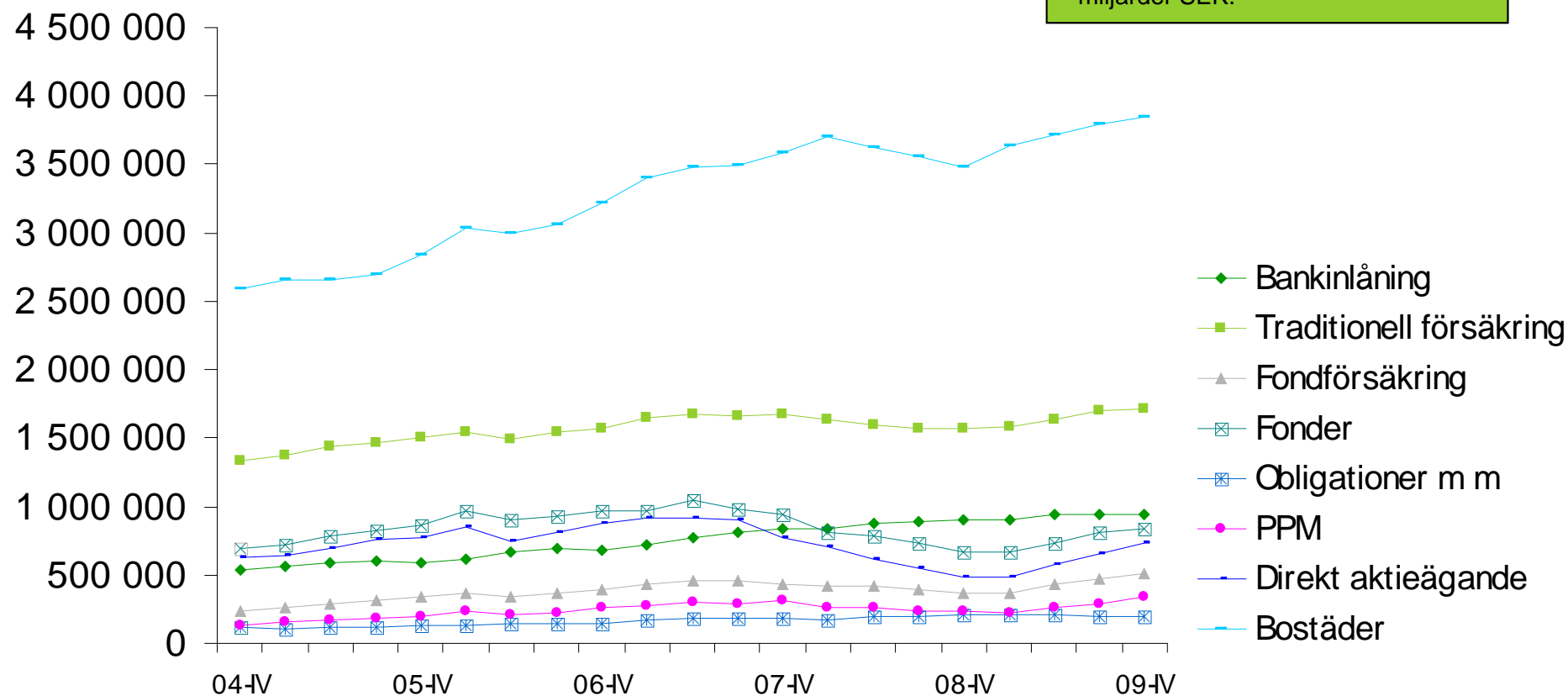
- Nysparandet var under kvartalet 54 miljarder kronor. Banksparandet och försäkringssparandet uppgick till 6 miljarder vardera, fondsparandet till 16 miljarder och årets insättning i premiepensionssystemet till 30 miljarder kronor.
- Kurserna på stockholmsbörsen ökade med 12,1 procent.
- Bostadspriserna gick upp med 1,5 procent.
- Hushållens upplåning ökade det senaste kvartalet med 2,5 procent. För tolv månader var ökningen 8,5%.
- SEB hade 12,9% och Swedbank 14,4% av sparmarknaden. Alecta 9,8%, Skandia 9,6% och Nordea 9,2%.

Vad hände fjärde kvartalet 2009?

Miljarder kronor	
Ingående värde	8 846
Nysparande	+54
Värdeförändring direktägda aktier	+78
Värdeförändring bostäder	+59
Värdeförändring övrigt	+89
Utgående värde	9 126
Upplåning	-2 519
Netto tillgångar	6 607

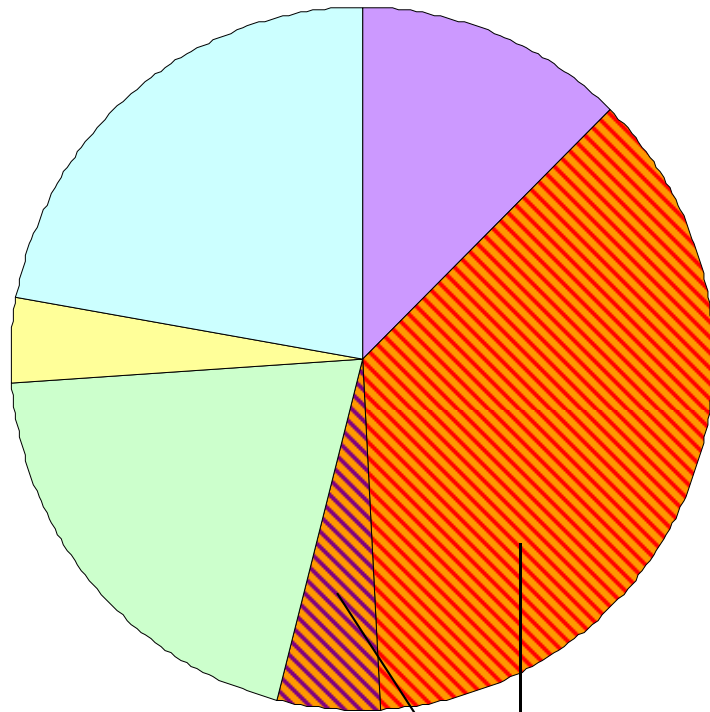
Sparstockens utveckling

MSEK



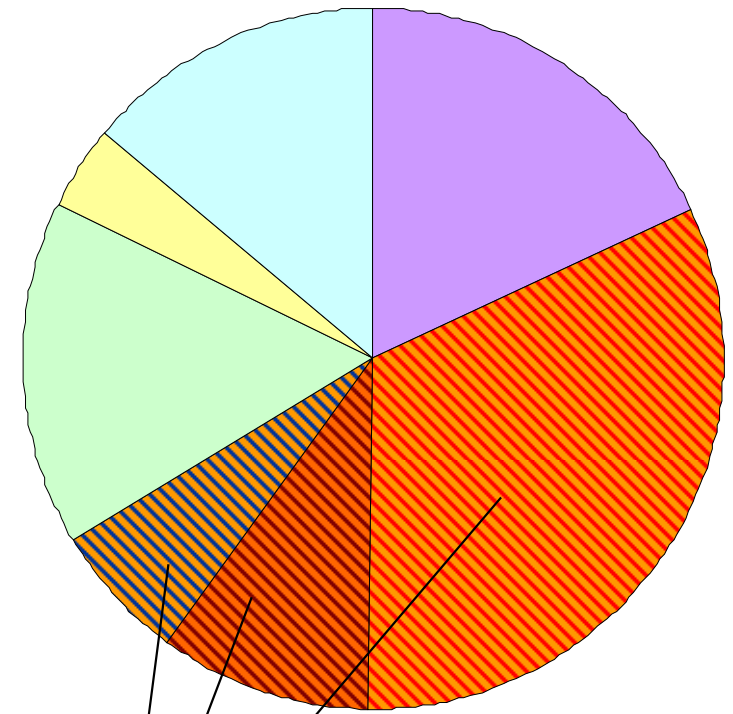
Trygghetssparande

1999-12-31



41,3%

2009-12-31



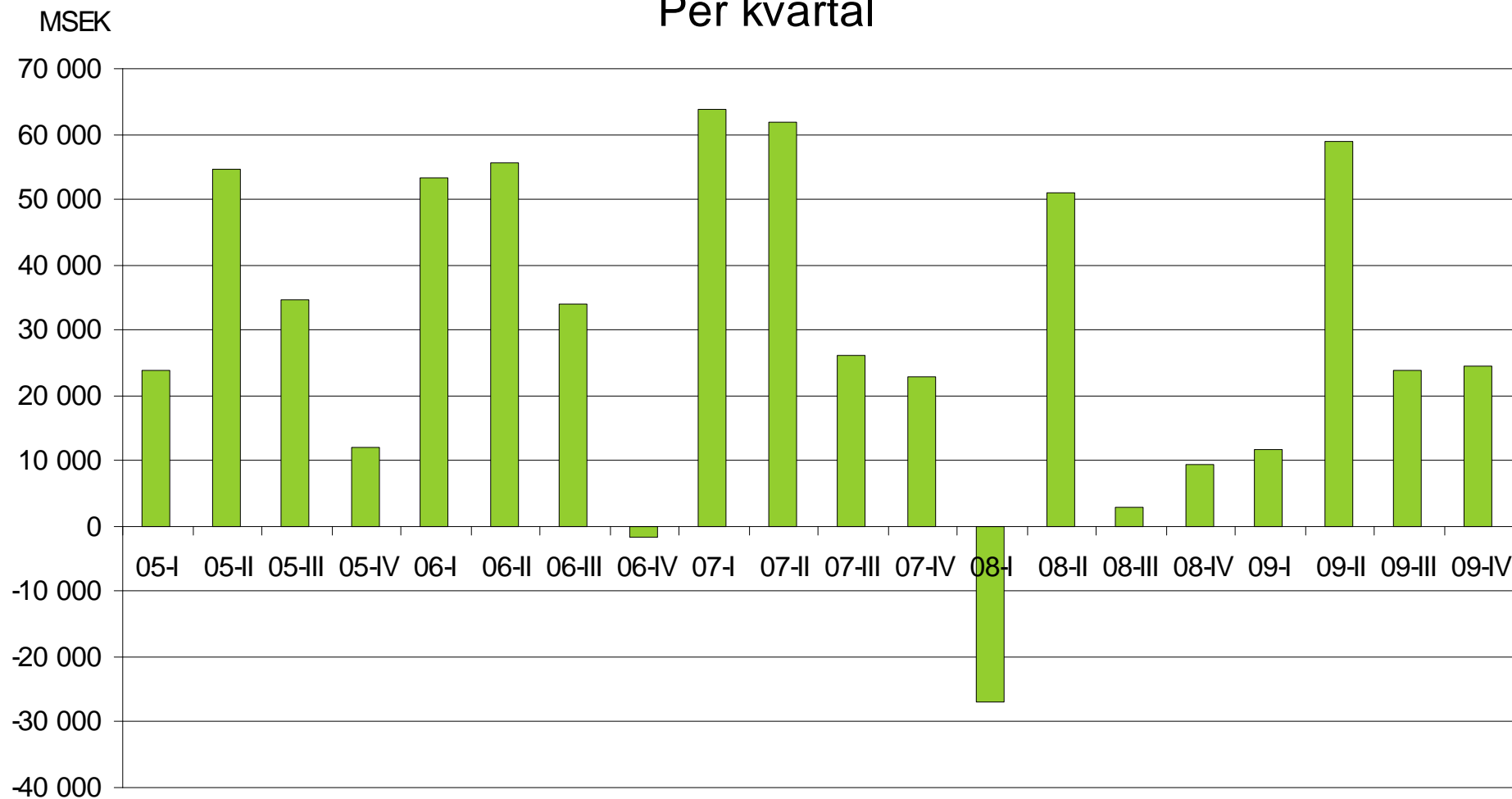
48,4%

- Bankinlåning
- Trad försäkring
- Fondförsäkring
- PPM
- Fonder
- Obligationer
- Aktier

Nysparande

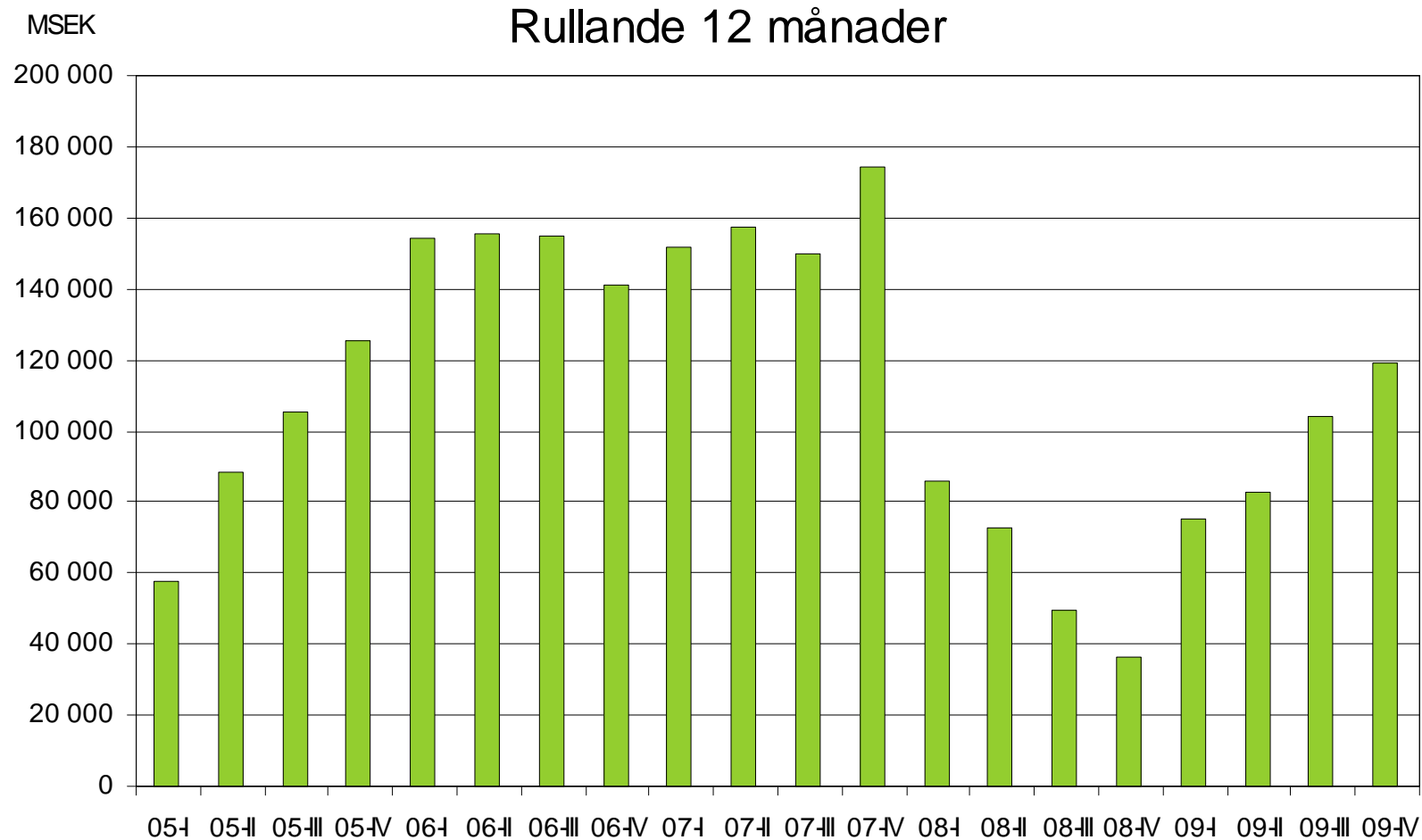
Inflödet i PPM är exkluderat

Per kvartal



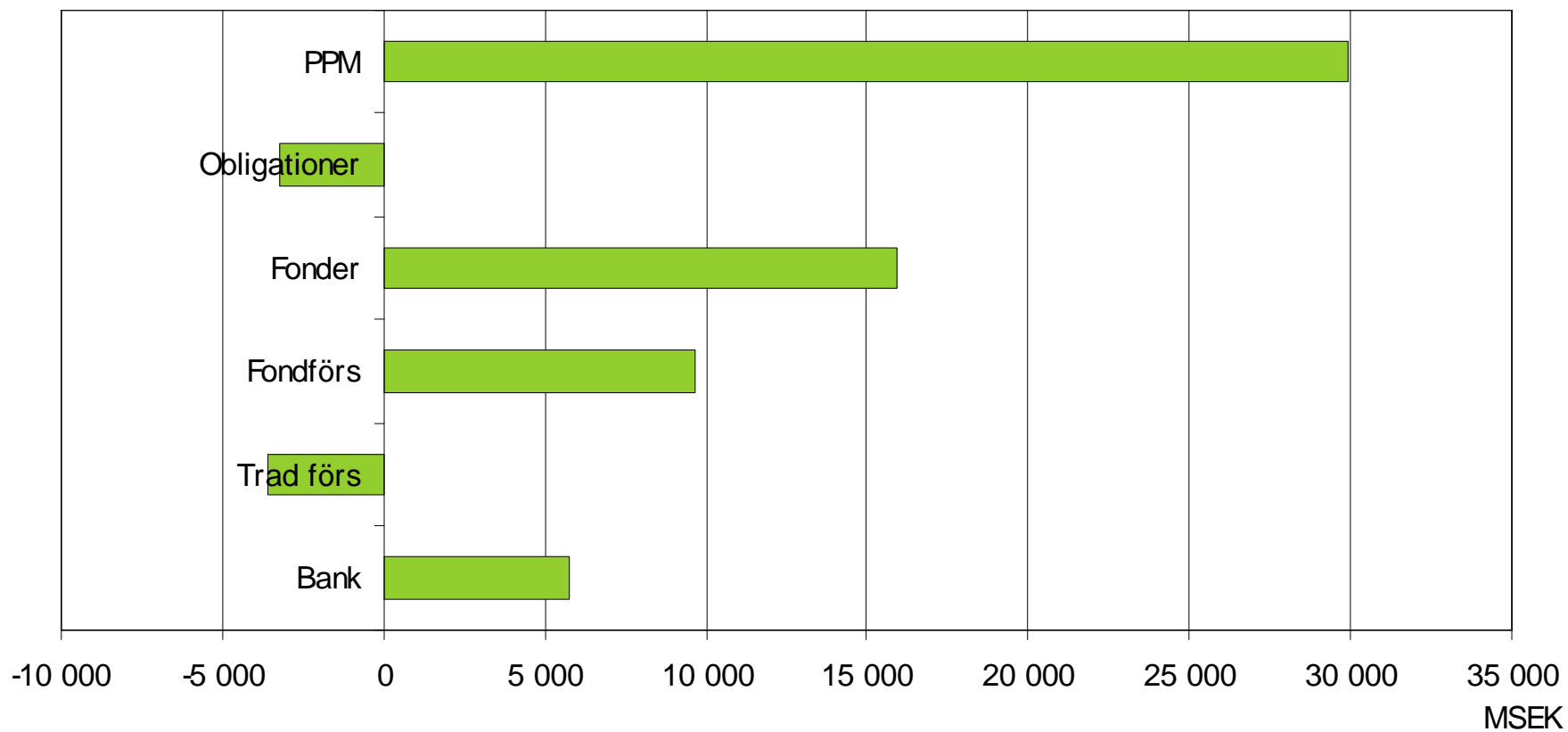
Nysparande

Inflödet i PPM är exkluderat



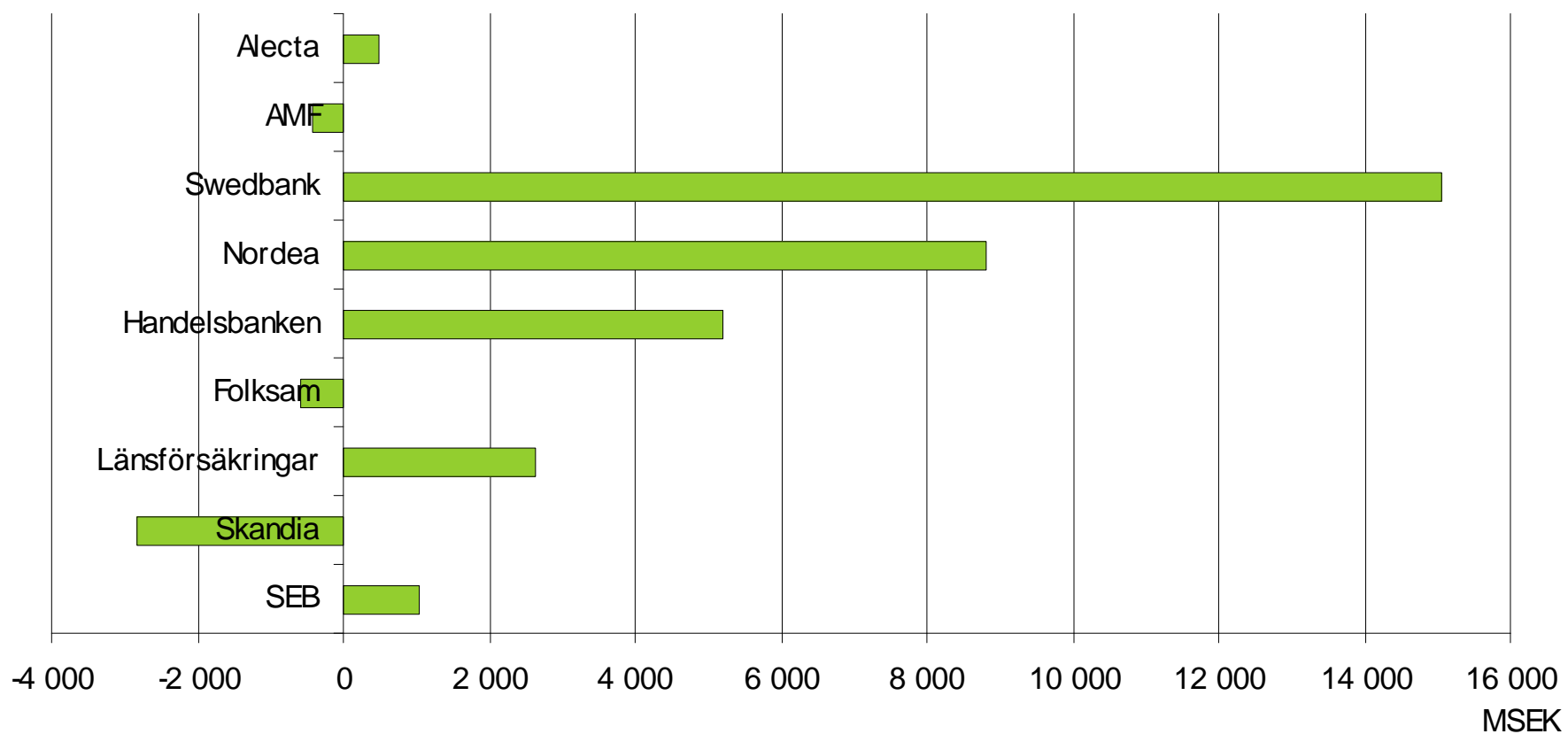
Nysparande

Kvartal IV 2009



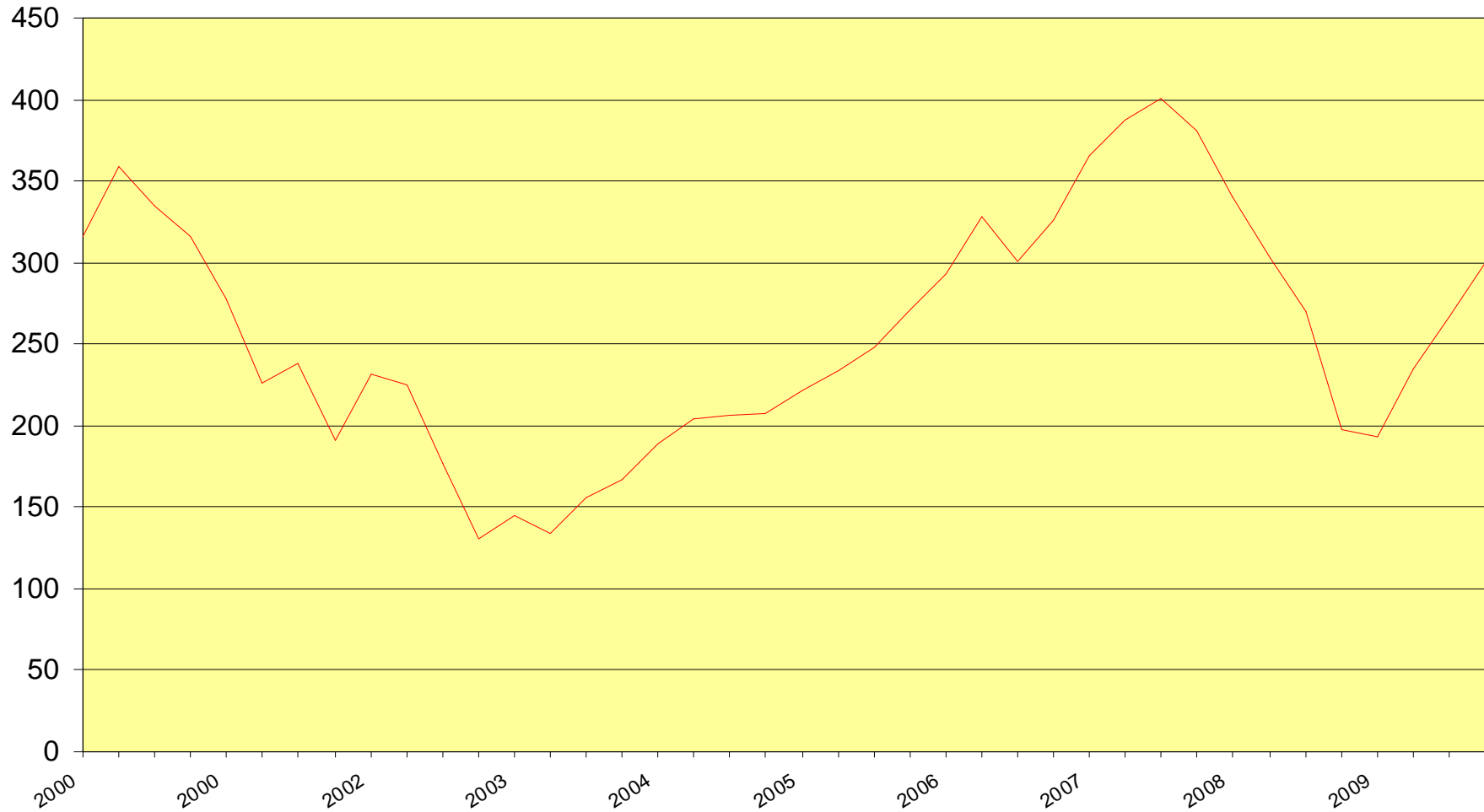
Nysparande

Kvartal IV 2009

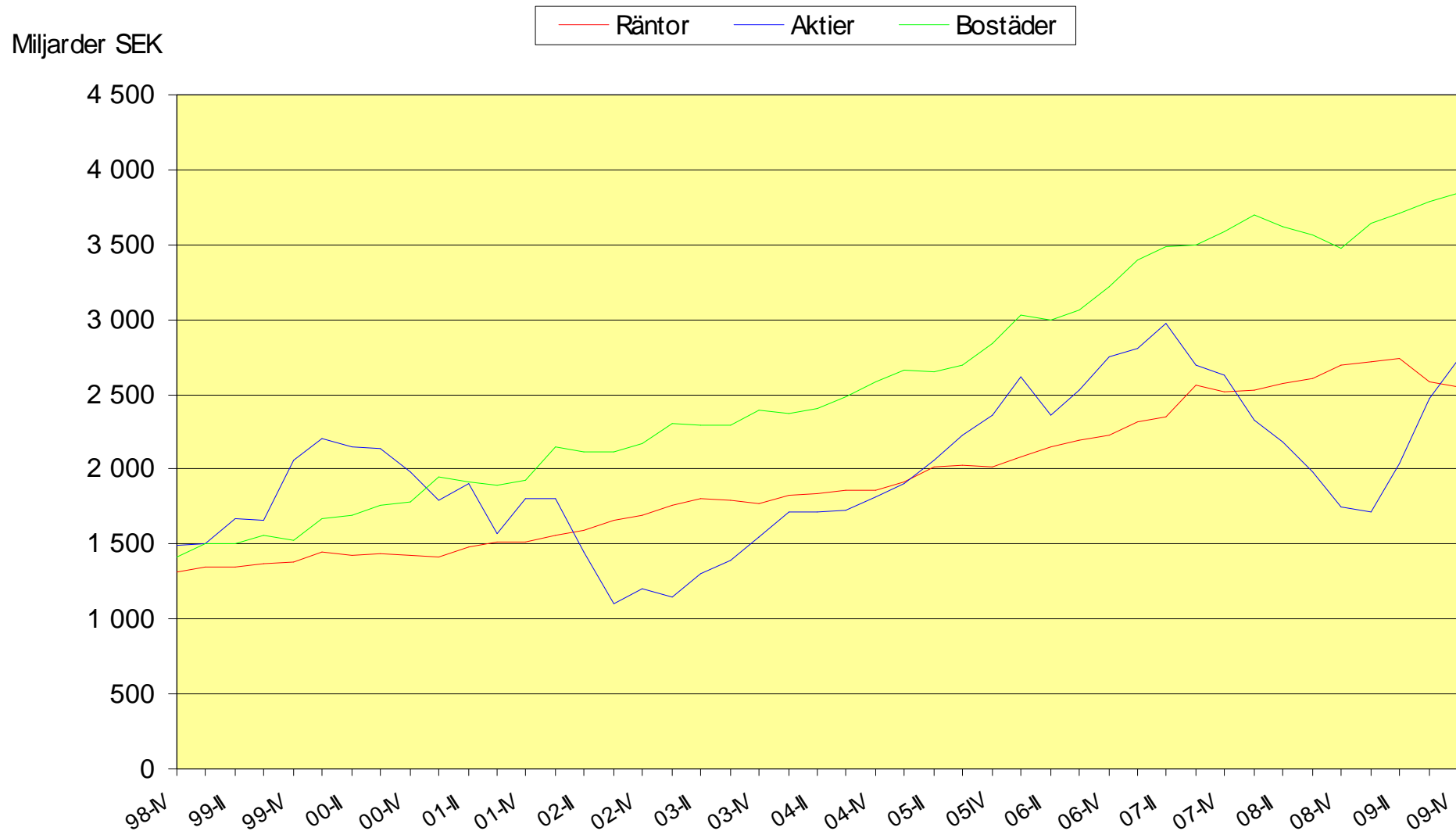


Aktiekursernas utveckling

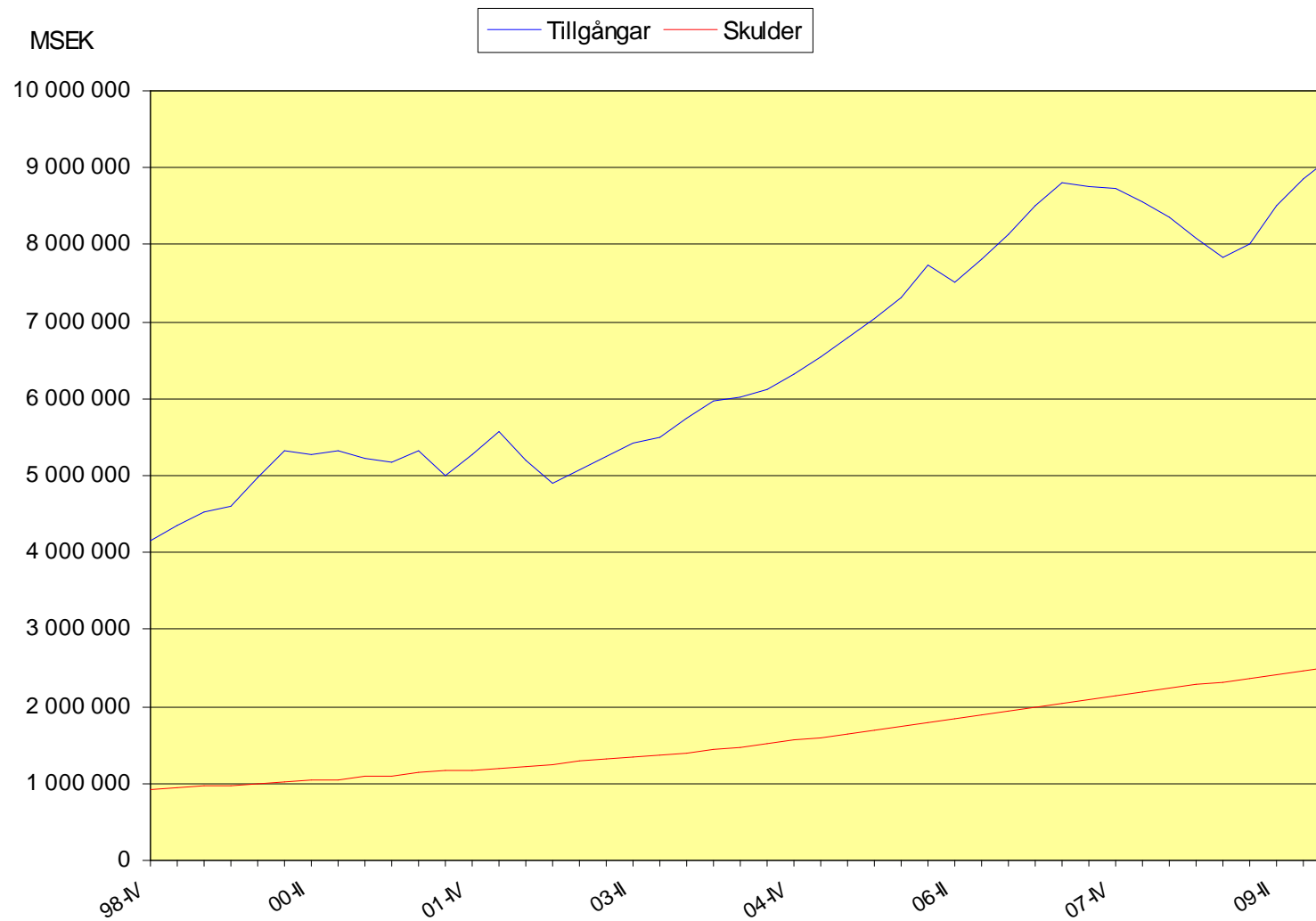
— AGFX 1995-12-31=100 (länkat med SIX GX)



Hushållens tillgångar

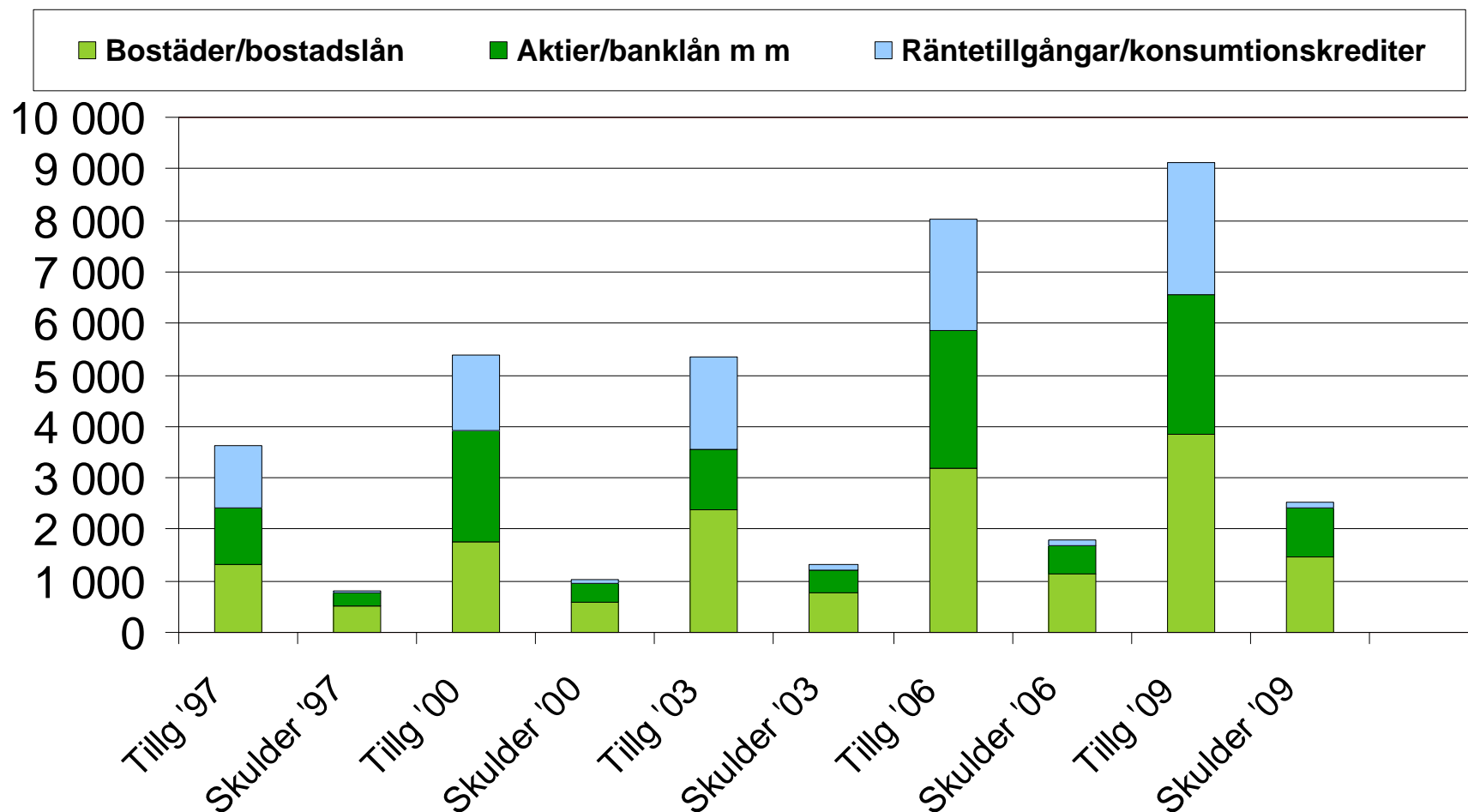


Hushållens "balansräkning"



Hushållens tillgångar och skulder

2009-12-31



Siffrorna avser första kvartalet angivet jämförelseår, för 2009 fjärde kvartalet

Hushållens lån

Förändring från föregående år, procent

2009-12-31	+	8,5%
2009-09-30	+	7,7%
2009-06-30	+	7,3%
2009-03-31	+	7,9%
2008-12-31	+	8,4%

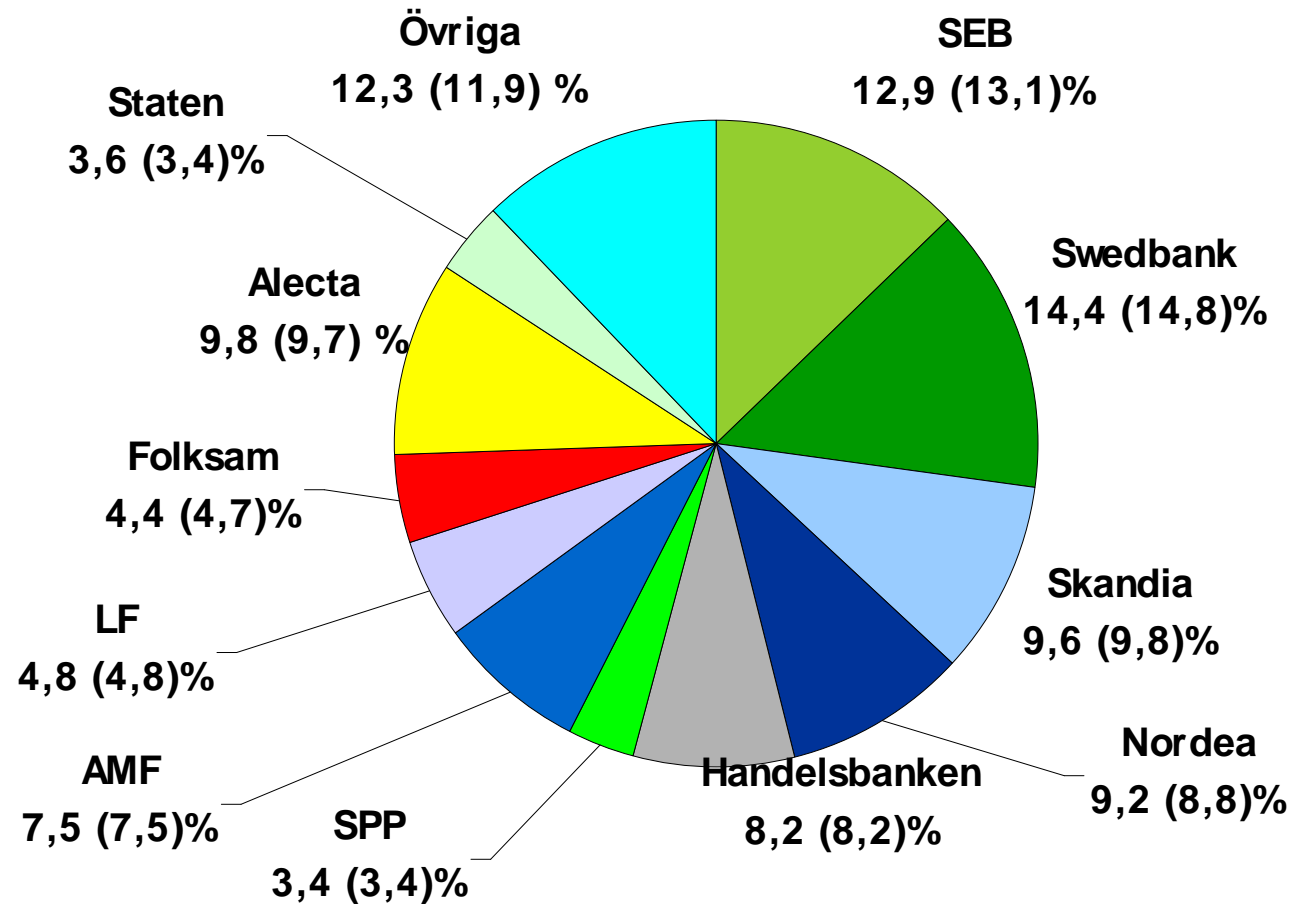
Hushållens nyupplåning under QIV

Miljarder kronor

QIV 2009	+ 61
QIV 2008	+ 39
QIV 2007	+ 53
QIV 2006	+ 61
QIV 2005	+ 57
QIV 2004	+ 59

Sparandemarknaden totalt

Marknadsandelar 091231 (090930)

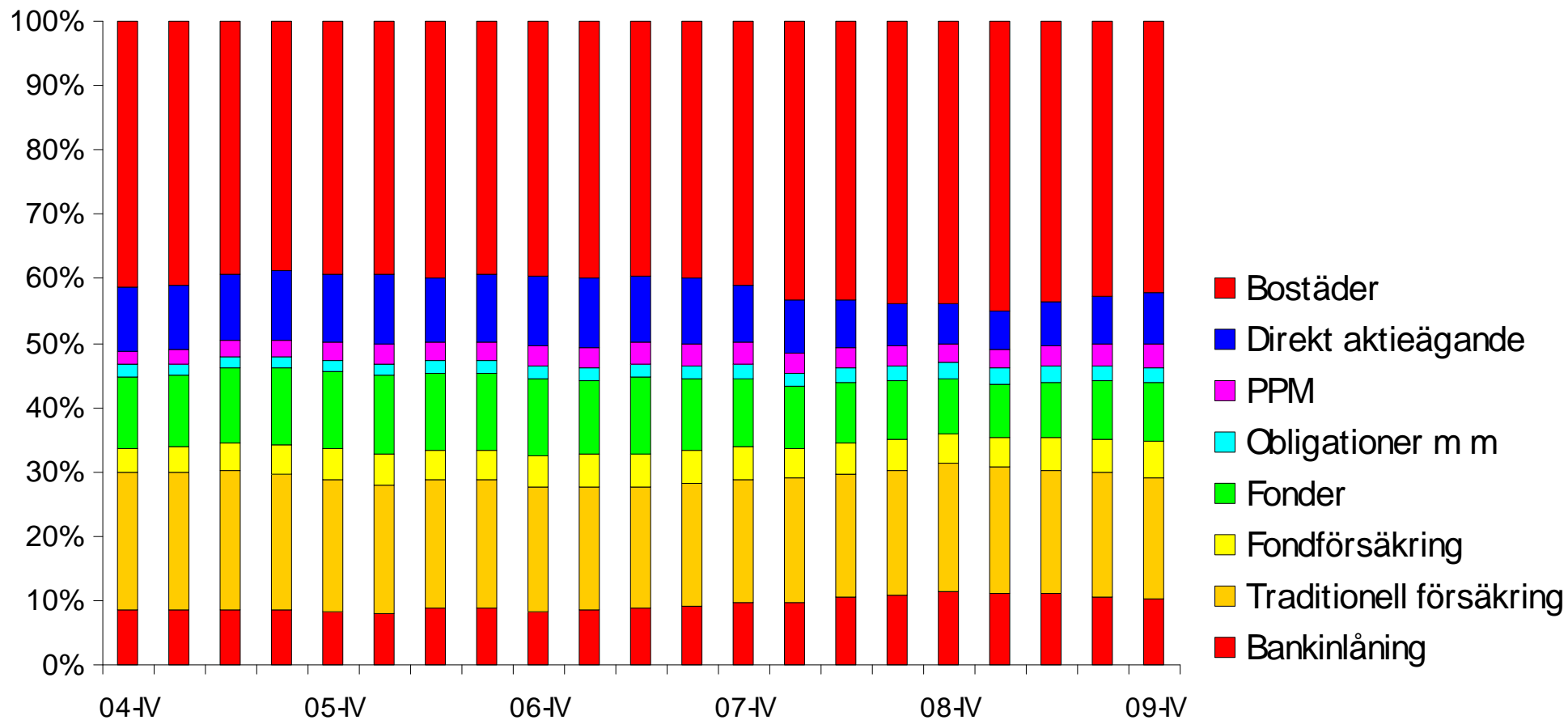


Sparandemarknaden

Marknadsandelar per produktområde 091231

Andel, procent	Bank- inlåning	Trad. Förs.	Fond- Förs.	Fonder	Oblig. m m	PPM	Summa
SEB	11,5	11,0	27,1	14,9	8,7	2,1	12,9
Alecta		26,0					9,8
Skandia	3,0	17,8	19,7	0,0		1,2	9,6
Länsförsäkringar	3,4	6,9	9,2	1,1		3,2	4,8
Folksam		9,8	6,9				4,4
AMF		16,9	3,5	0,8		8,2	7,5
Handelsbanken	18,1	1,5	8,3	11,0	16,7	2,3	8,2
Storebrand/SPP		5,8	6,4	0,0		6,5	3,4
Nordea	17,3	1,2	2,1	22,6	9,7	3,8	9,2
Swedbank	23,7	0,7	14,0	29,3	16,4	19,5	14,4
Staten					35,2	26,0	3,6
Övriga	23,0	2,4	2,9	20,3	13,3	27,1	12,3

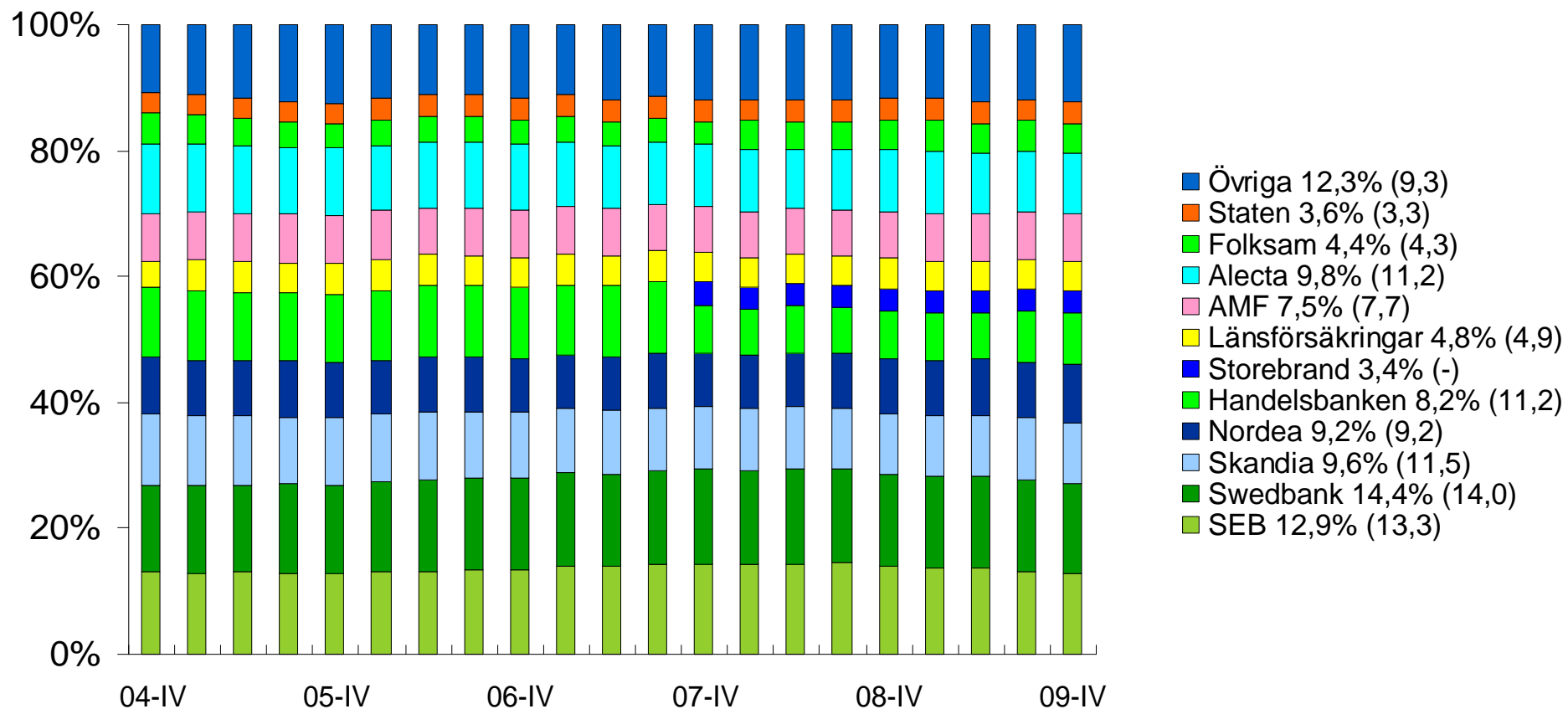
Sparstockens utveckling



Sparstocken totalt

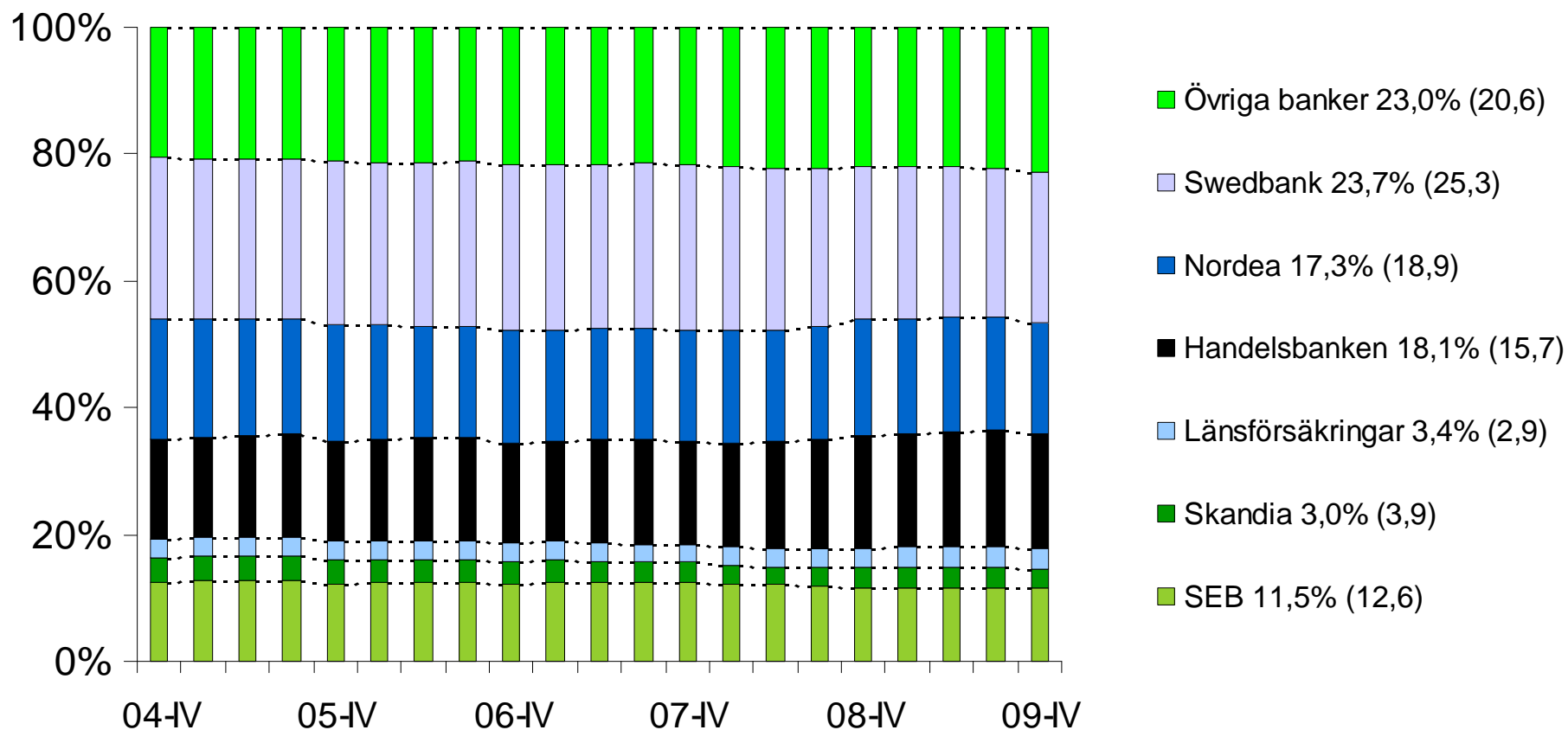
Marknadsandel per aktör (exklusive direktägda aktier och bostäder)

Siffror 2009-12-31 (2004-12-31)



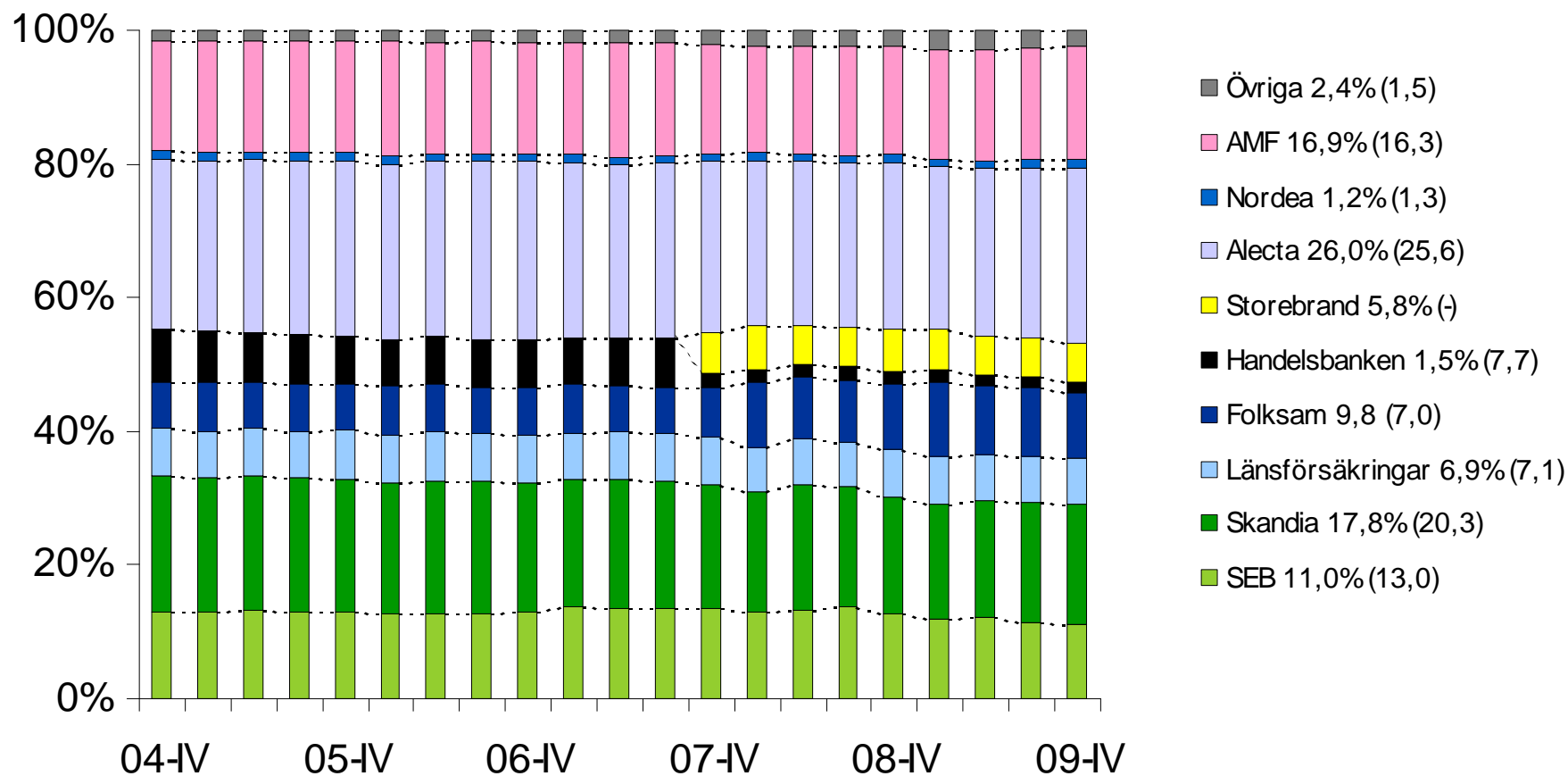
Bankinlåning, marknadsandelar

Siffror 2009-12-31 (2004-12-31)



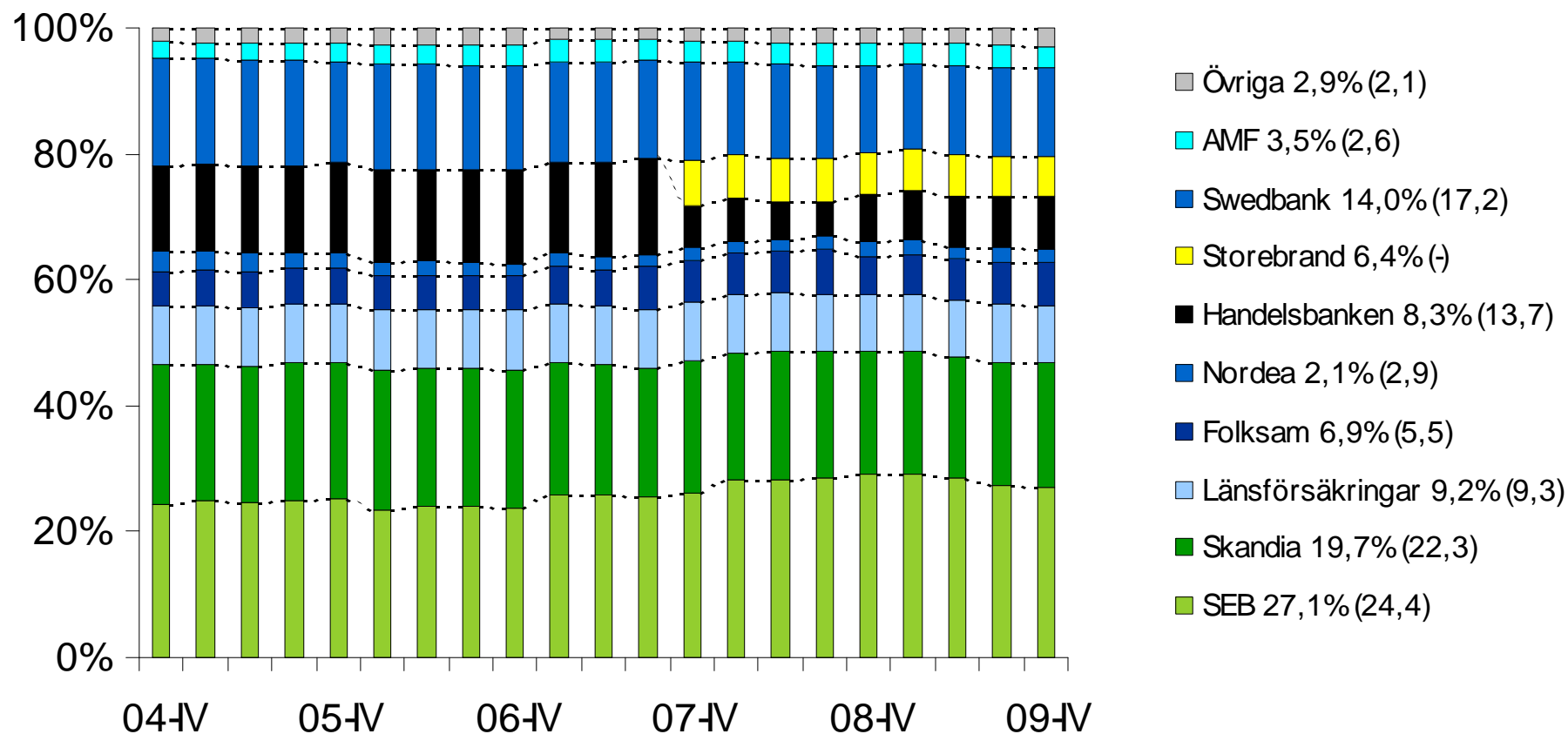
Traditionell försäkring, marknadsandelar

Siffror 2009-12-31 (2004-12-31)



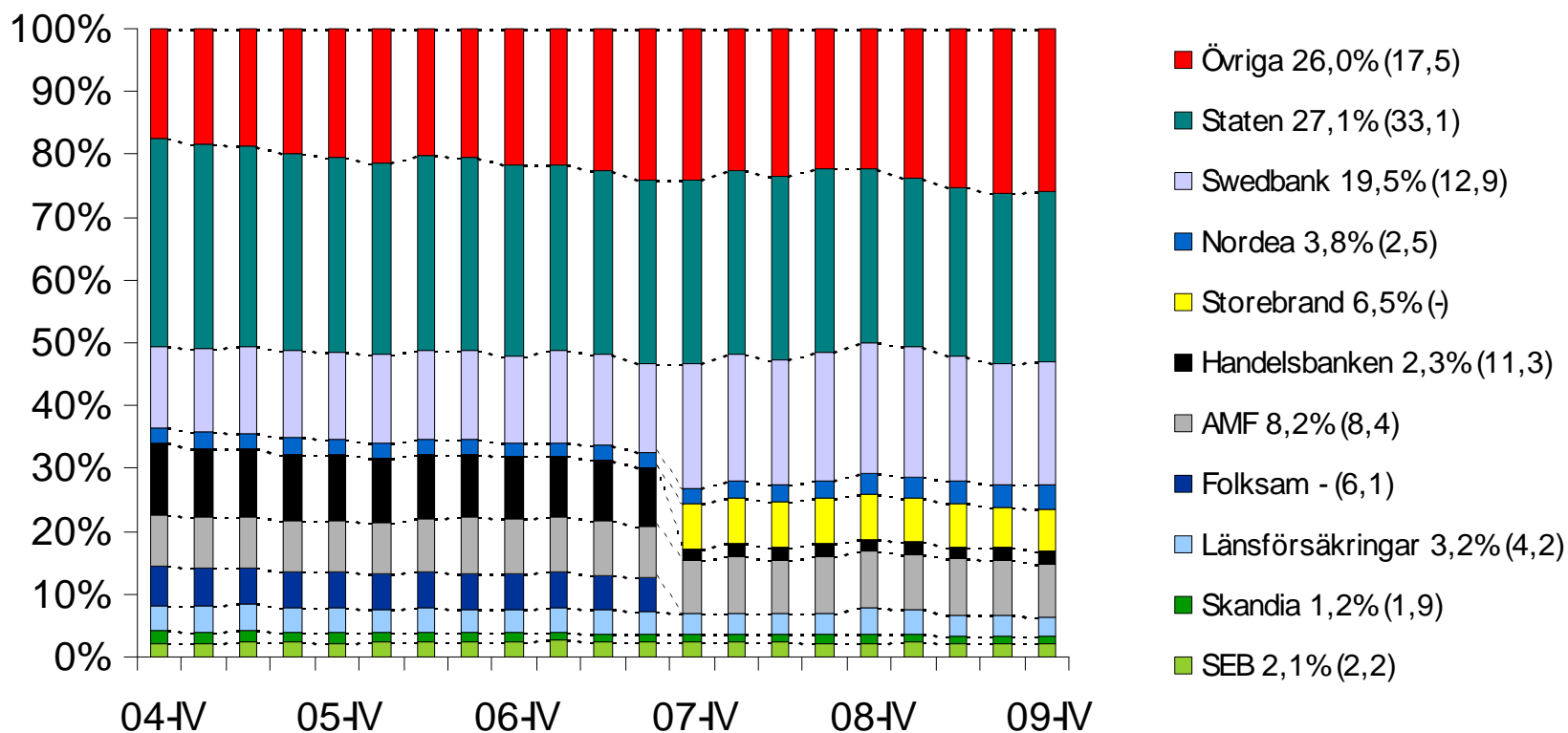
Fondförsäkring, marknadsandelar

Siffror 2009-12-31 (2004-12-31)



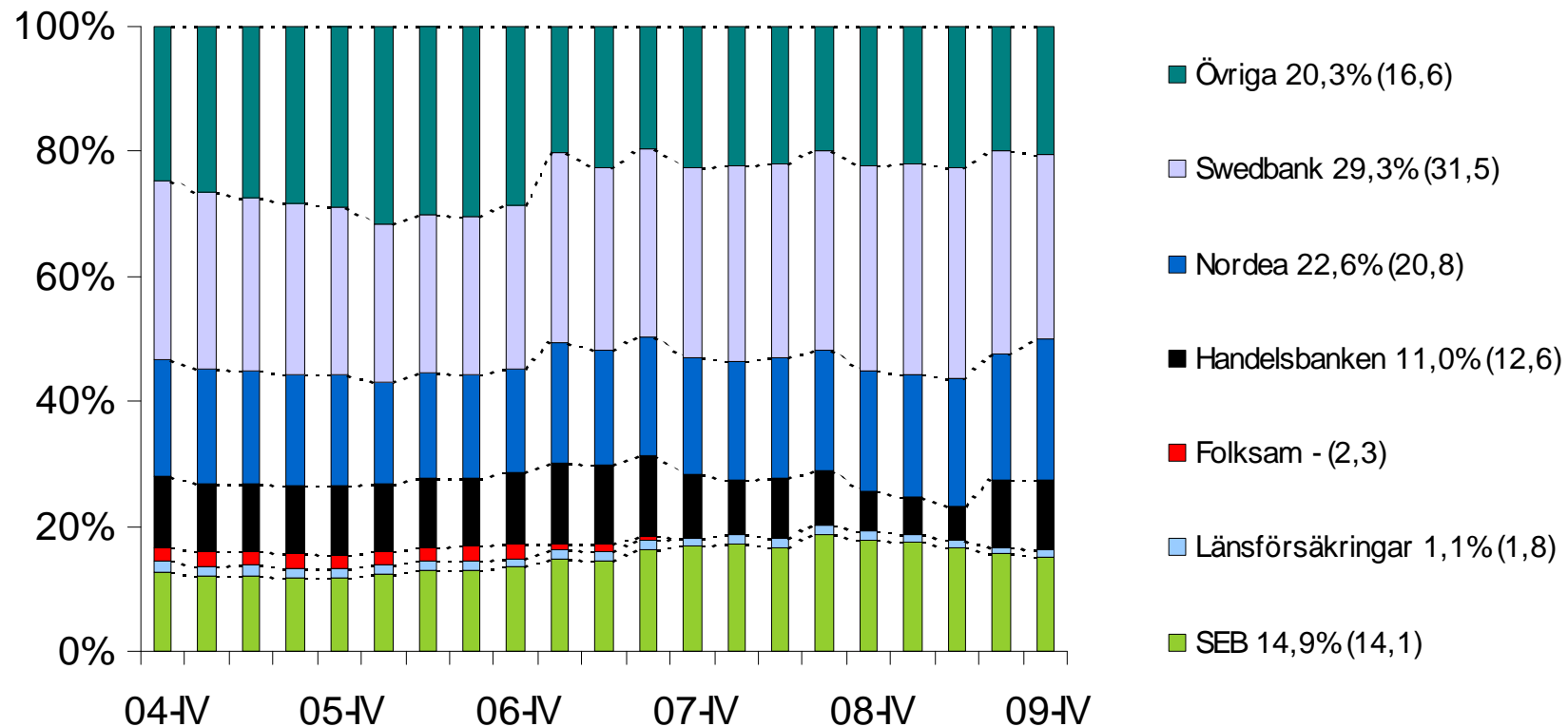
PPM, marknadsandelar

Siffror 2009-12-31 (2004-12-31)



Fonder, marknadsandelar

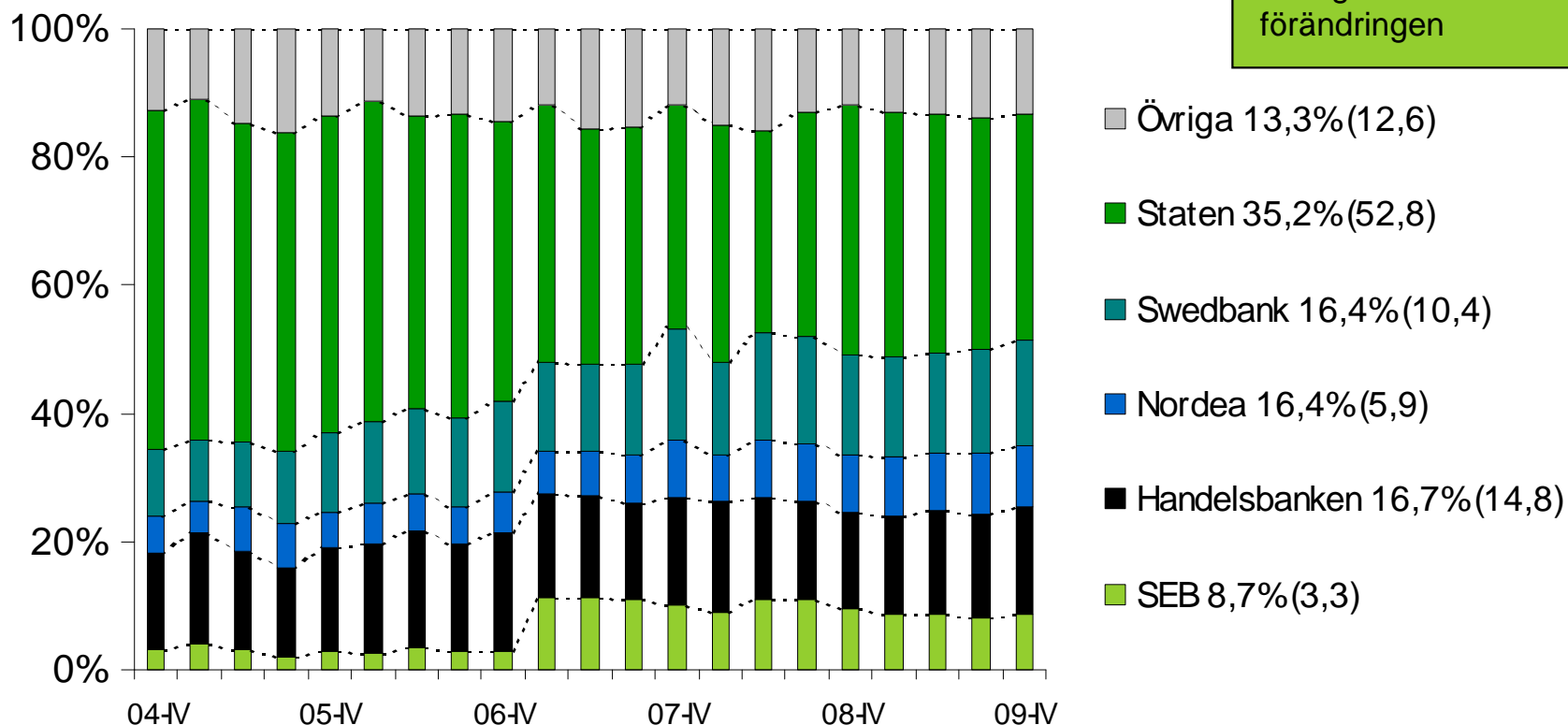
Siffror 2009-12-31 (2004-12-31)



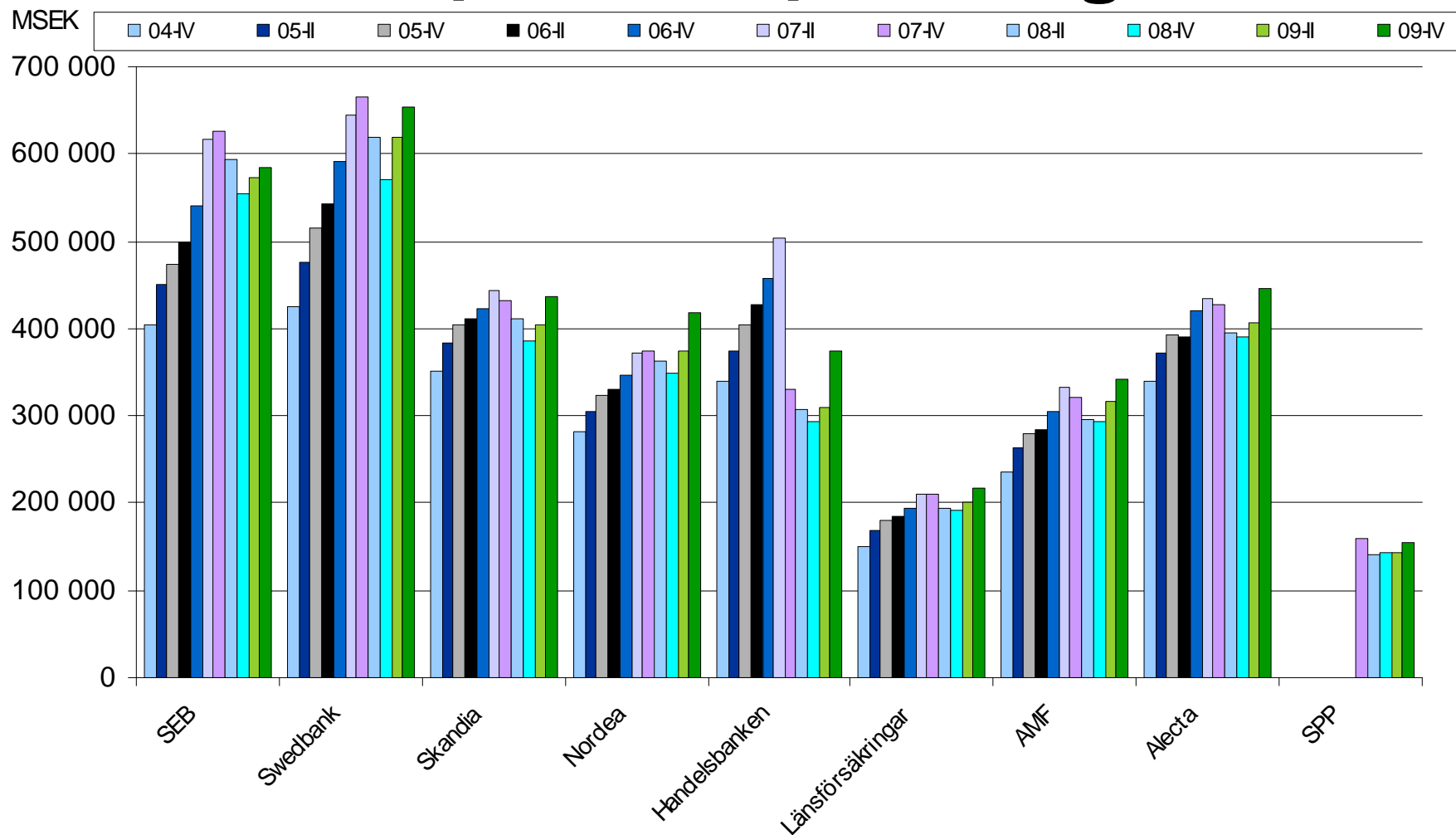
Obligationer m m

Siffror 2009-12-31 (2004-12-31)

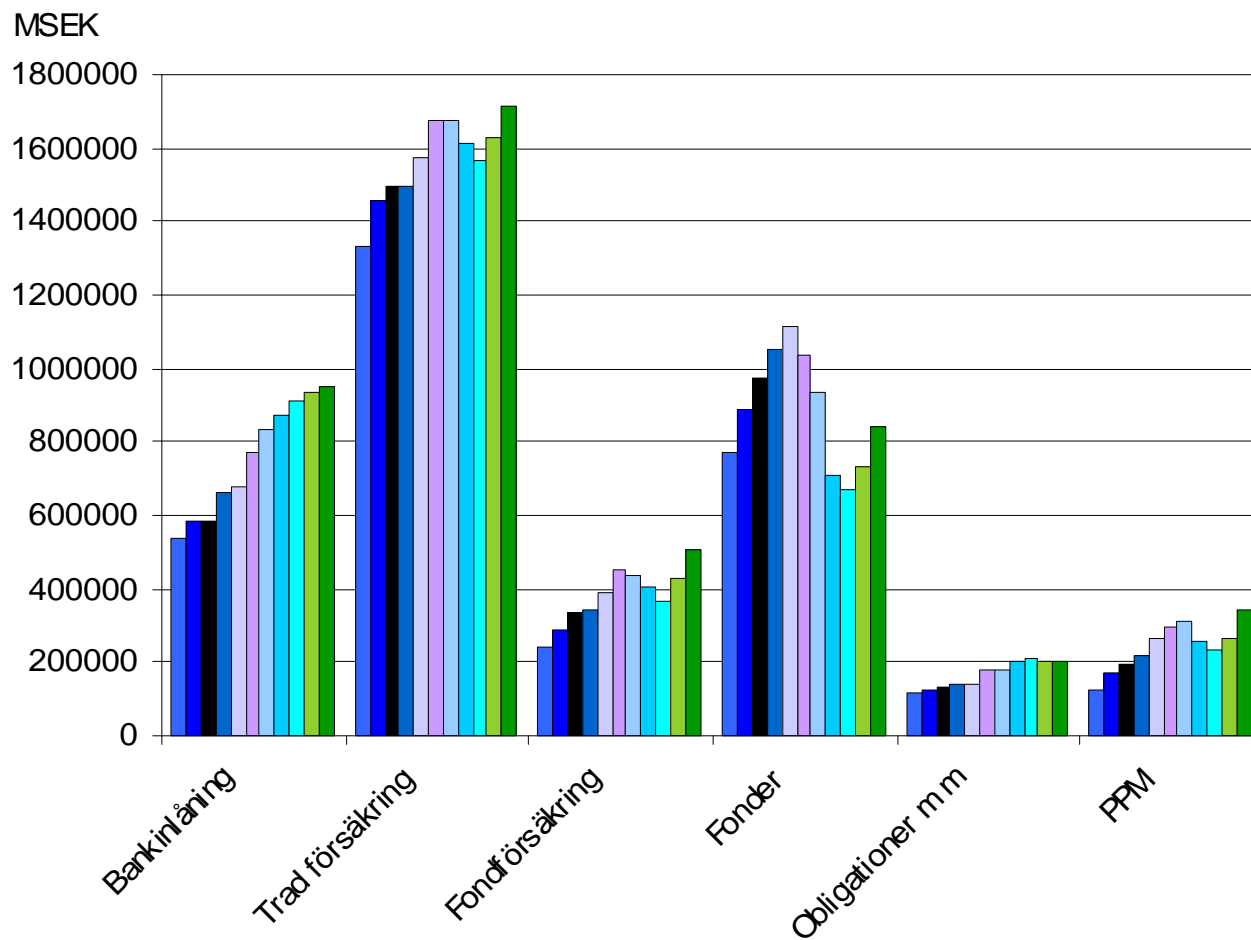
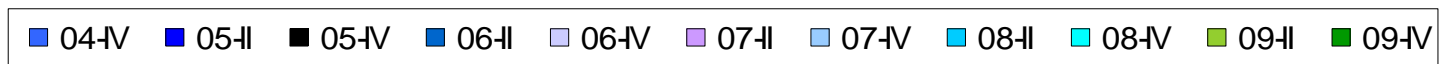
Förändringen av obligationer för första kvartalet 2007 för SEB till stor del av mätteknisk natur och överdriver kraftigt den reala förändringen



Sparstock per bolag

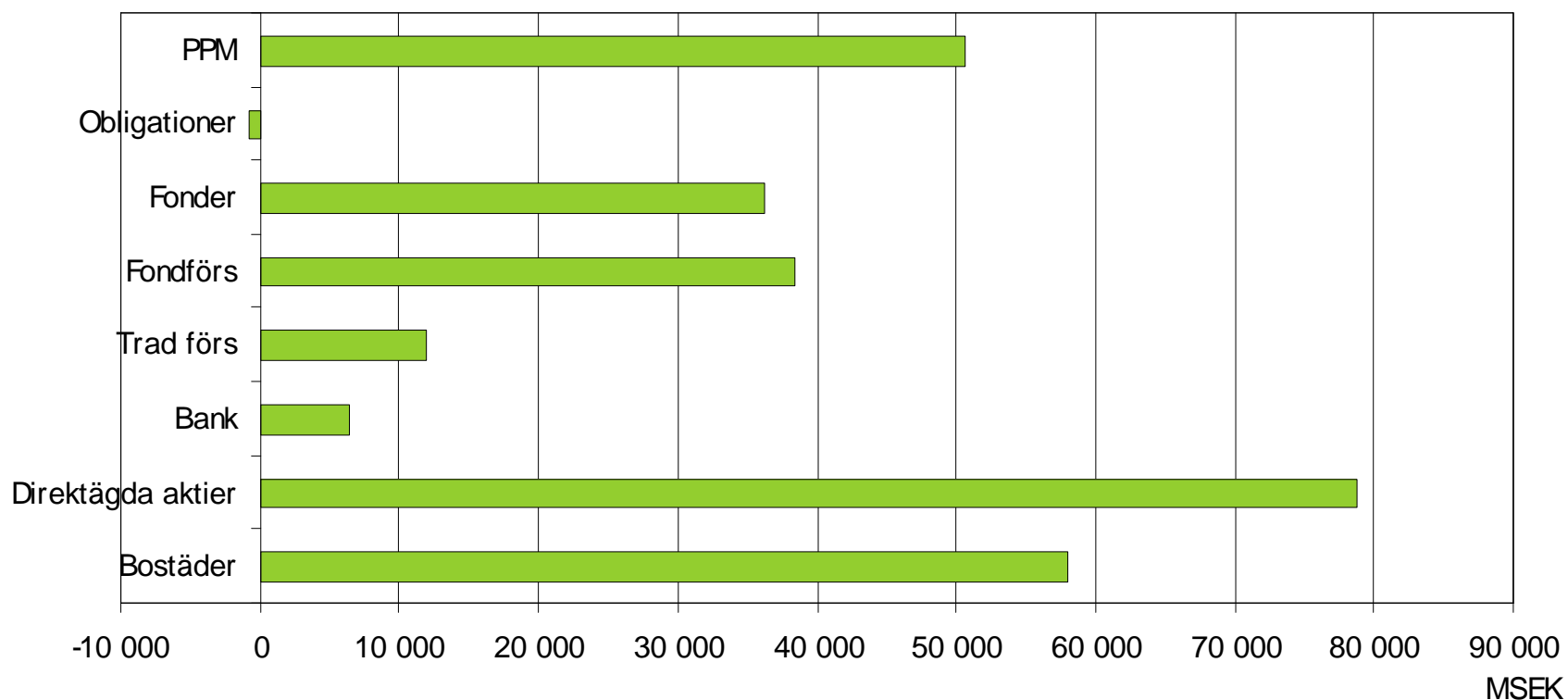


Sparstock per sparform



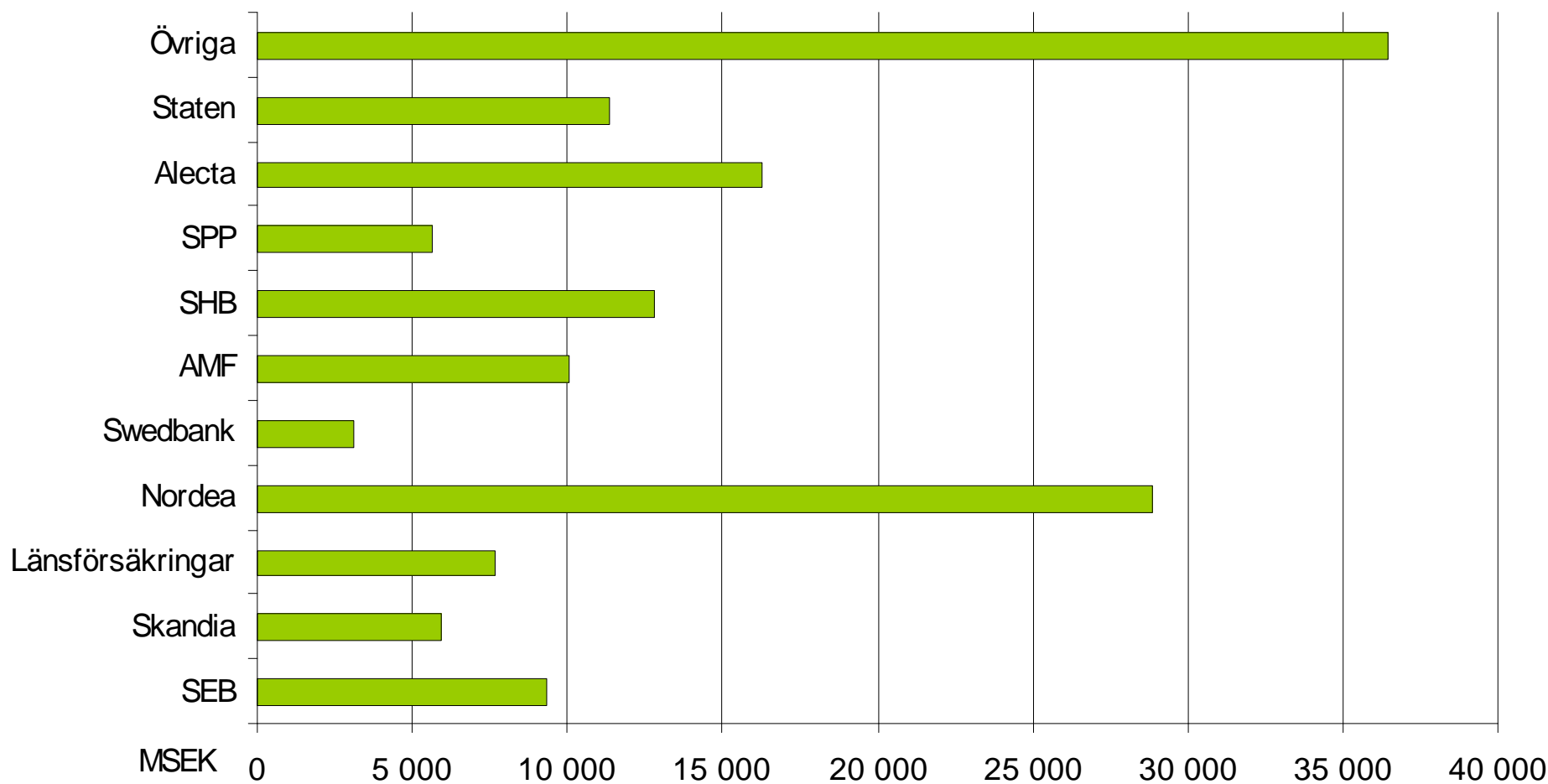
Förändring av sparstock

Kvartal IV 2009



Förändring av sparstock

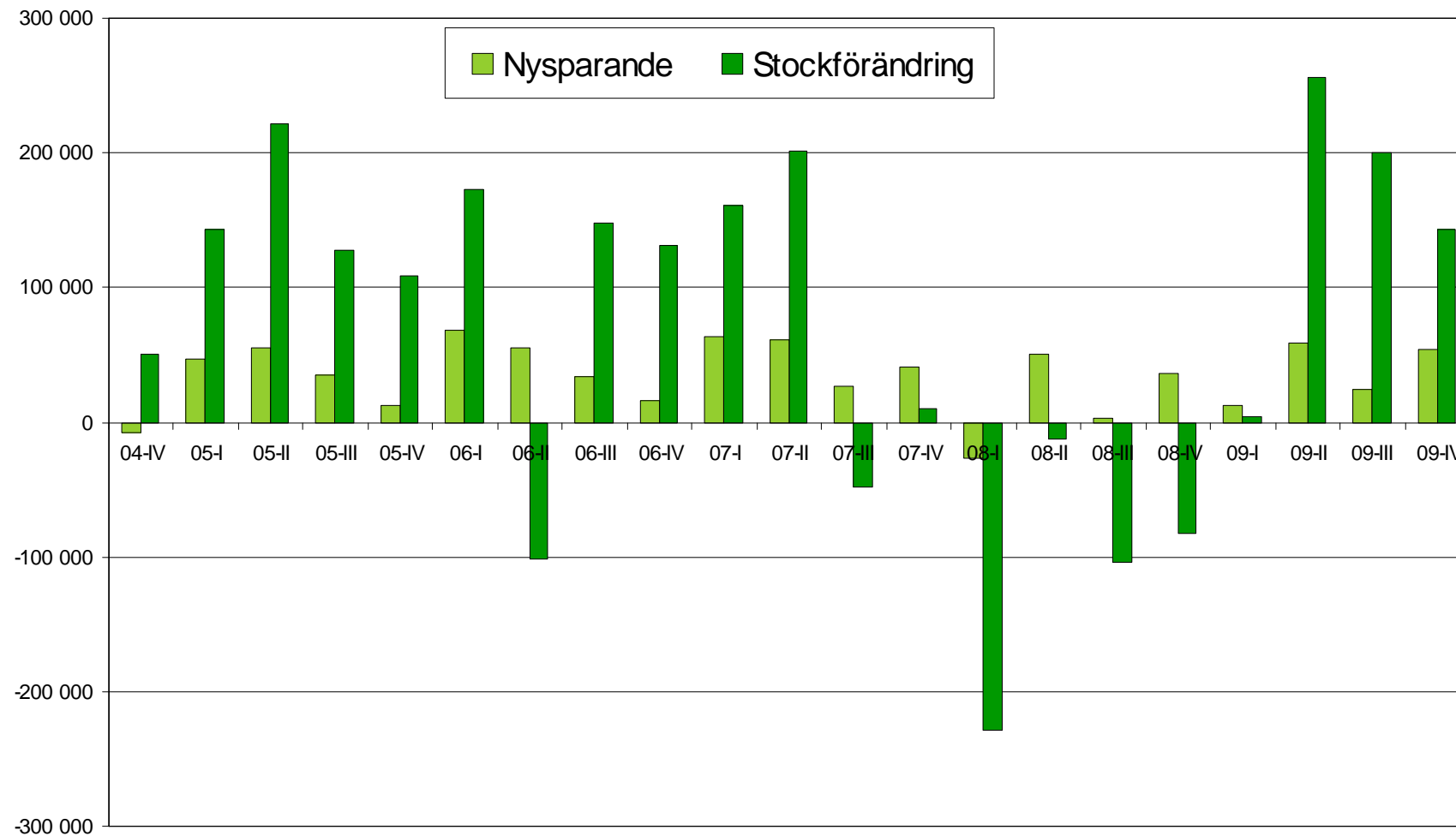
Kvartal IV 2009



Nysparande och stockförändring

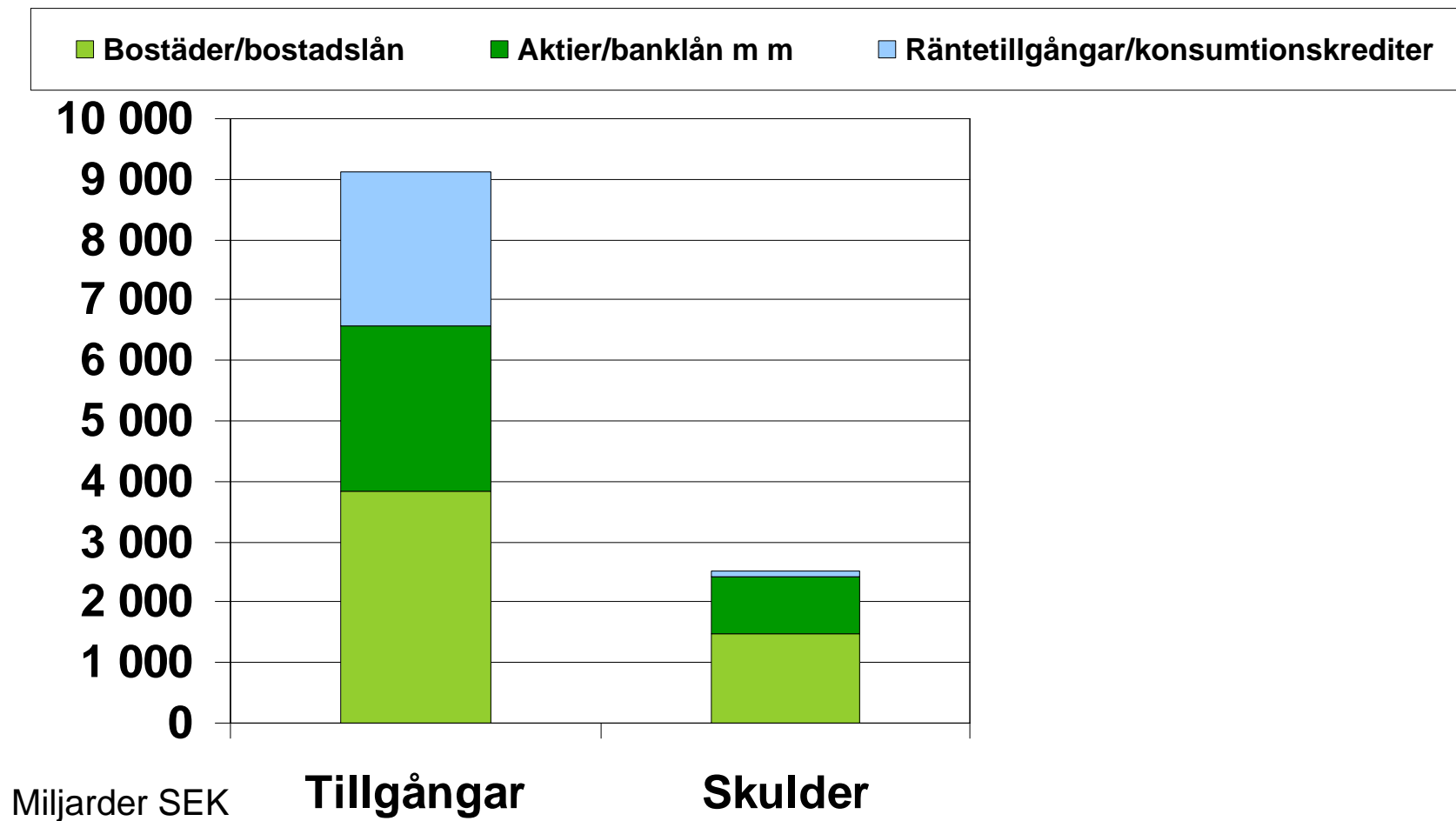
Nysparandet inkluderar nysparande i PPM

MSEK



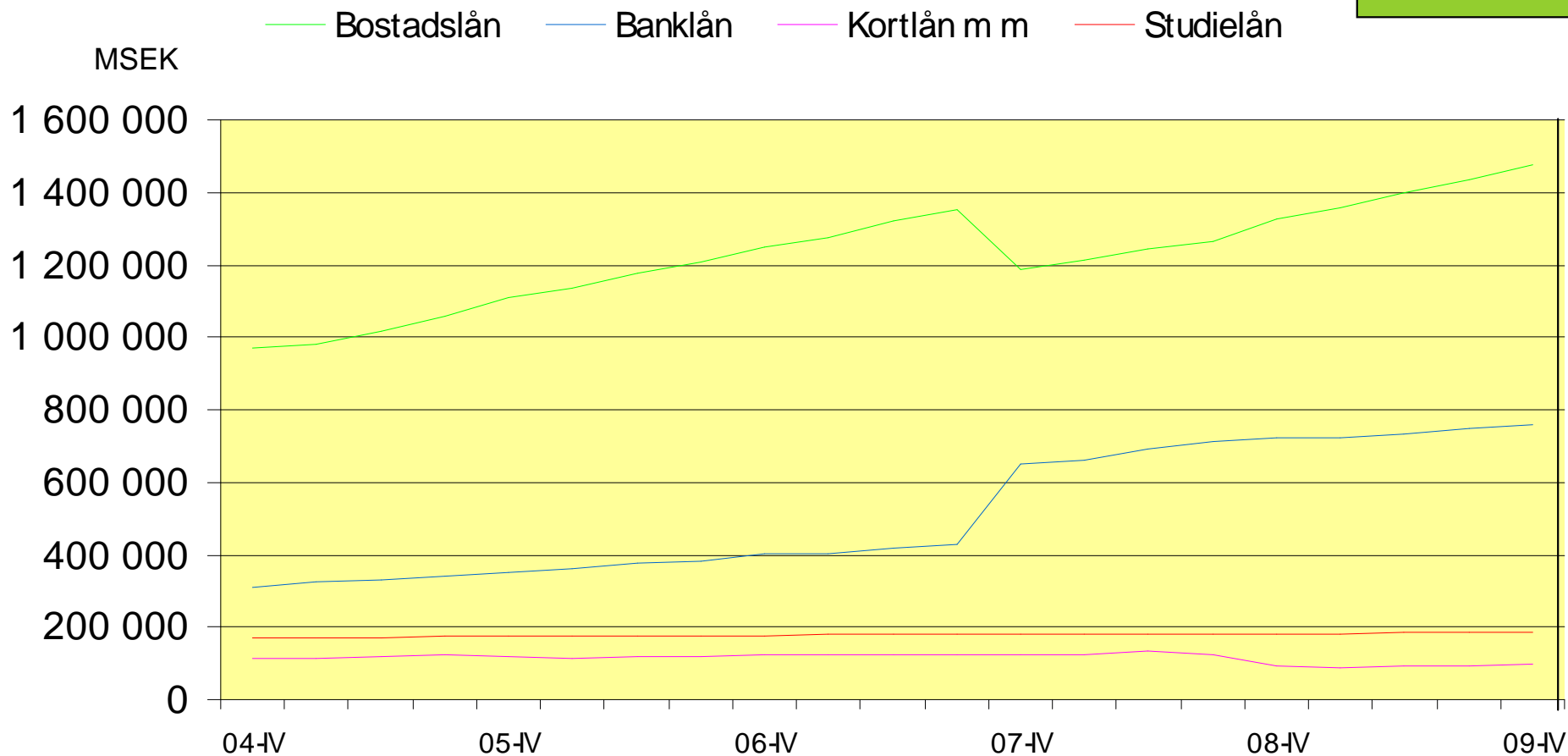
Hushållens tillgångar och skulder

2009-12-31

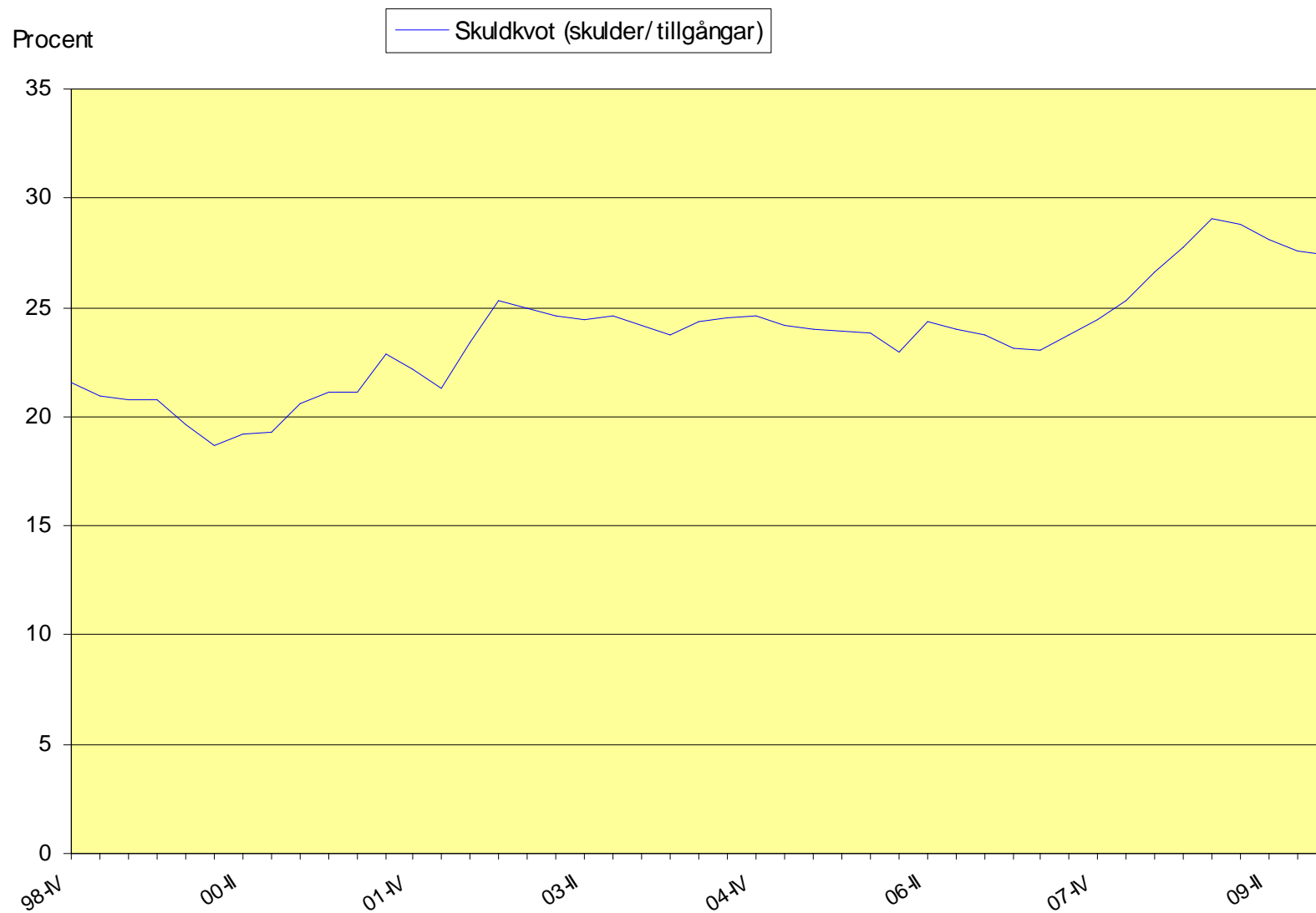


Lån

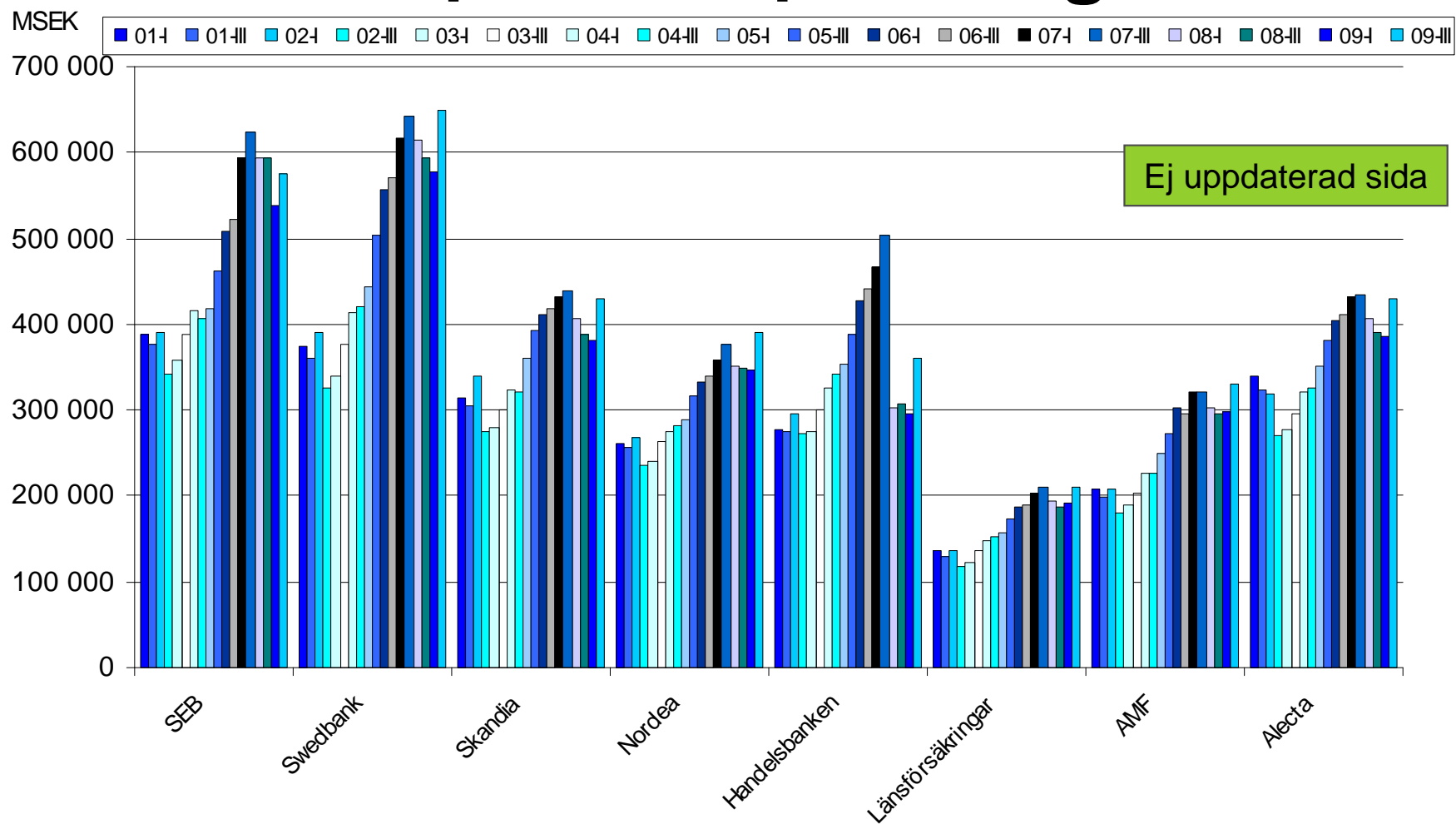
Omklassning från bostadslån till banklån QIV 2007



Hushållens skuldkvot



Sparstock per bolag



Sparstock per sparform

