



# Företagarindikatorn

Februari 2025



# Om undersökningen

## Metod

Webbintervjuer inom ramen för allmänhetspanelerna Inziopanelen och Norstat.

## Målgrupp

Enmansföretagare med omsättning på minst 250 000 kronor. Målgruppsstillhörighet konstaterades genom uppföljande frågor till egenföretagare om omsättning och antal som arbetar i företaget.

## Antal intervjuer

603 intervjuer

## Vägning

Resultaten vägdes avseende bransch.

## Fältperiod

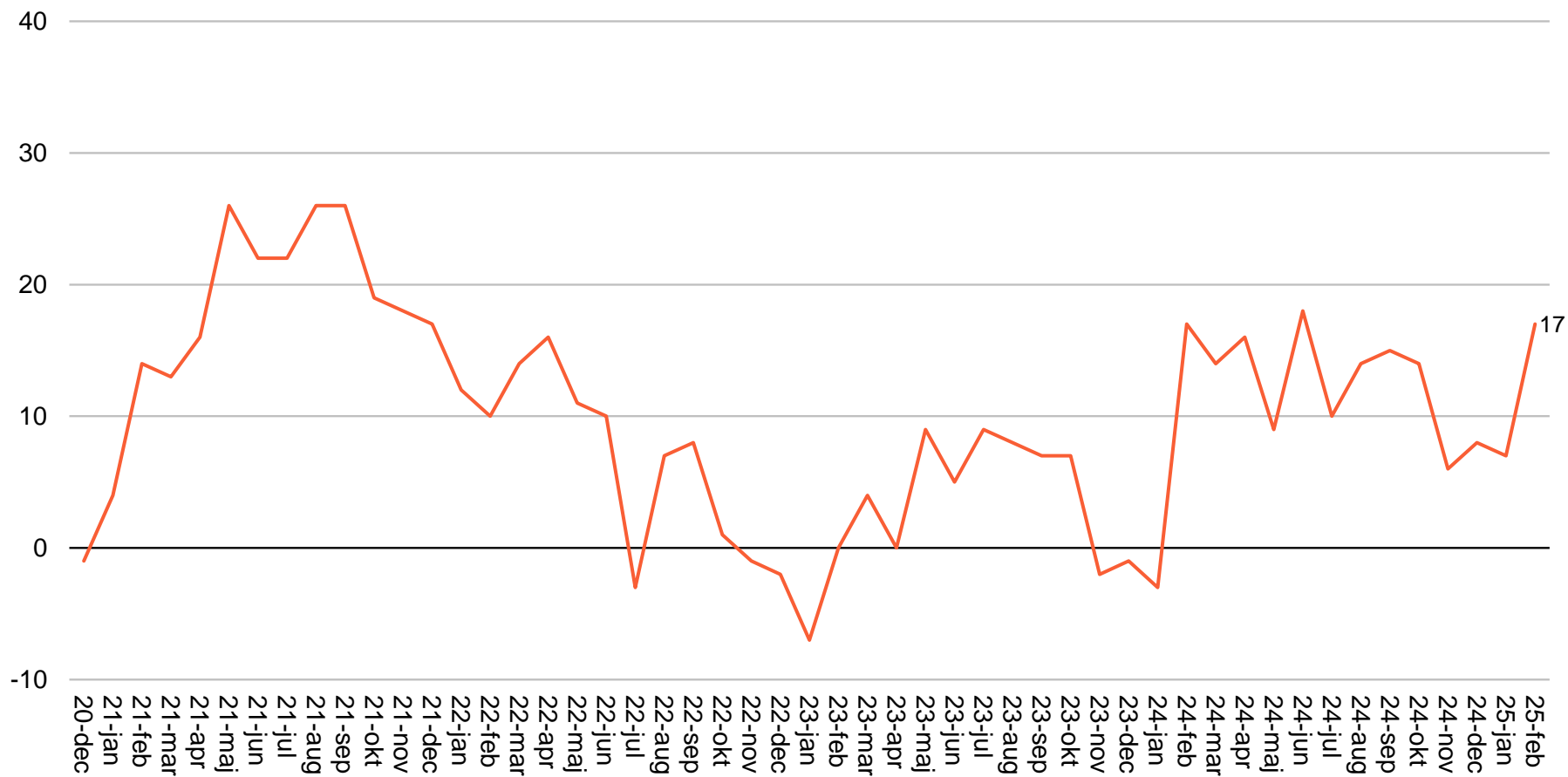
17 januari – 28 januari 2025

# Företagarindikatorn

Hur tror du att din företagsverksamhet kommer att utvecklas under den närmaste tremånadersperioden?

**Bas senaste omgången:**  
603 intervjuer  
Tidigare omgångar 602 – 644 intervjuer per omgång

**Balansmått** = Andel som uppger en positiv utveckling minus andel som uppger en negativ utveckling.

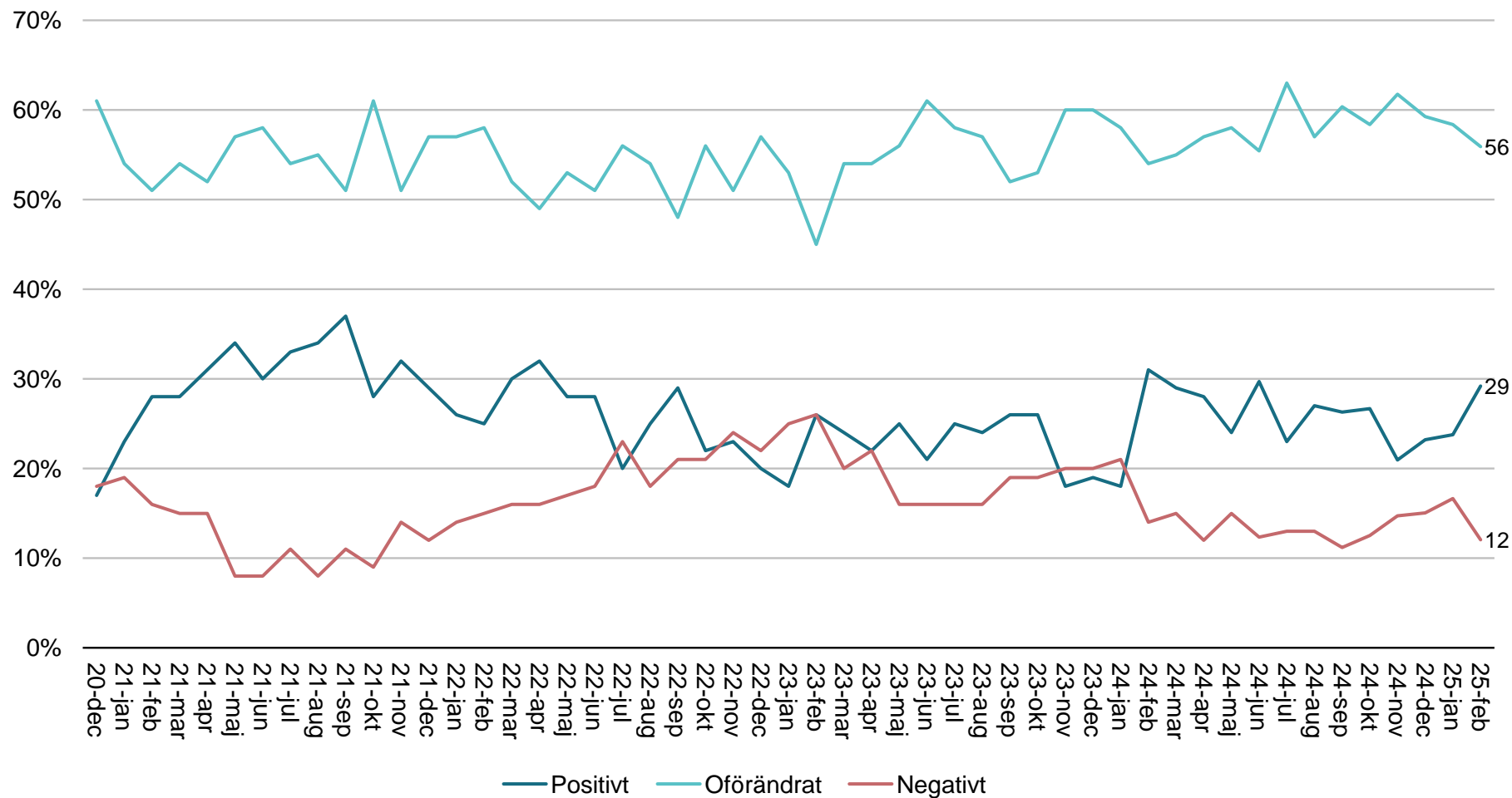


— Företagarindikatorn

# Företagar- indikatorn

Hur tror du att din  
företagsverksamhet kommer  
att utvecklas under den  
närmaste  
tremånadersperioden?

**Bas senaste omgången:**  
603 intervjuer  
Tidigare omgångar 602 – 644  
intervjuer per omgång

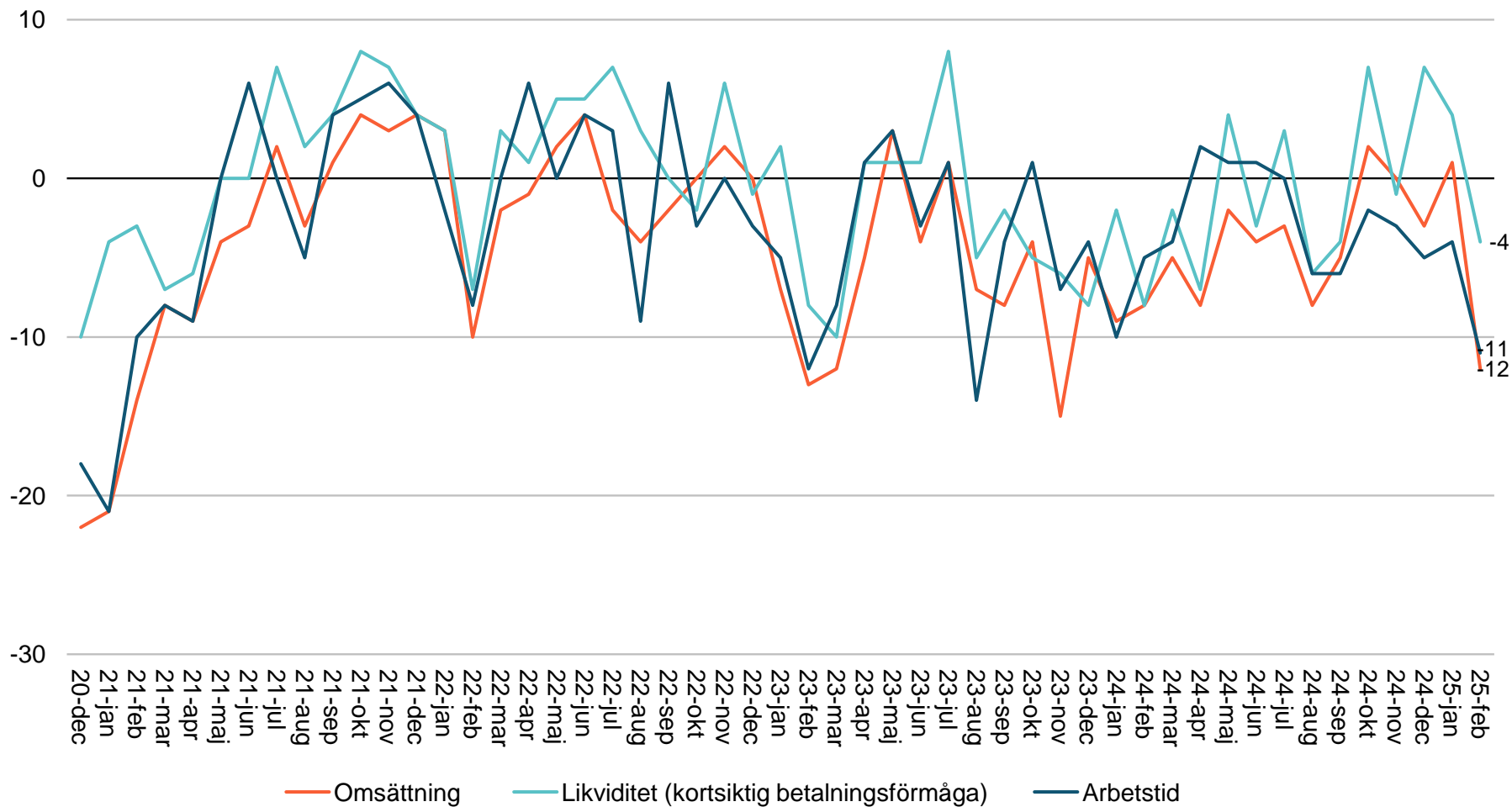


# Utveckling av omsättning, likviditet, arbetstid

Hur har vart och ett av följande utvecklats i din verksamhet under den senaste månaden jämfört med den föregående?

**Bas senaste omgången:**  
603 intervjuer  
Tidigare omgångar 602 – 644 intervjuer per omgång

**Balansmått** = Andel som uppger att utvecklingen ökat minus andel som uppger att utvecklingen minskat.



# Bilaga Företagarindikatorn

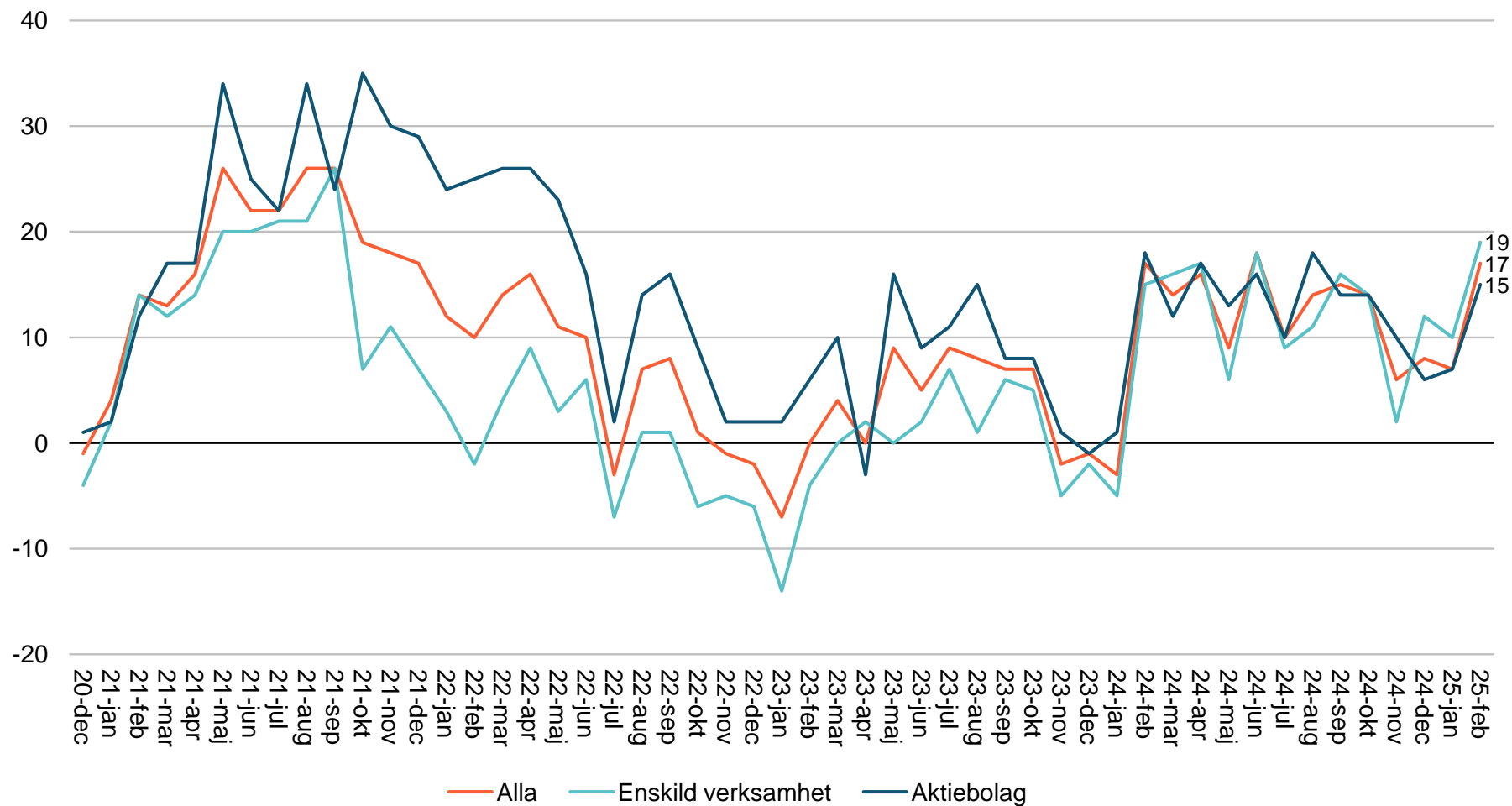
# Företagar- indikatorn

## Bolagsform

Hur tror du att din  
företagsverksamhet kommer  
att utvecklas under den  
närmaste  
tremånadersperioden?

**Bas senaste omgången:**  
603 intervjuer  
Tidigare omgångar 602 – 644  
intervjuer per omgång

**Balansmått** = Andel som uppger en positiv utveckling minus andel  
som uppger en negativ utveckling.



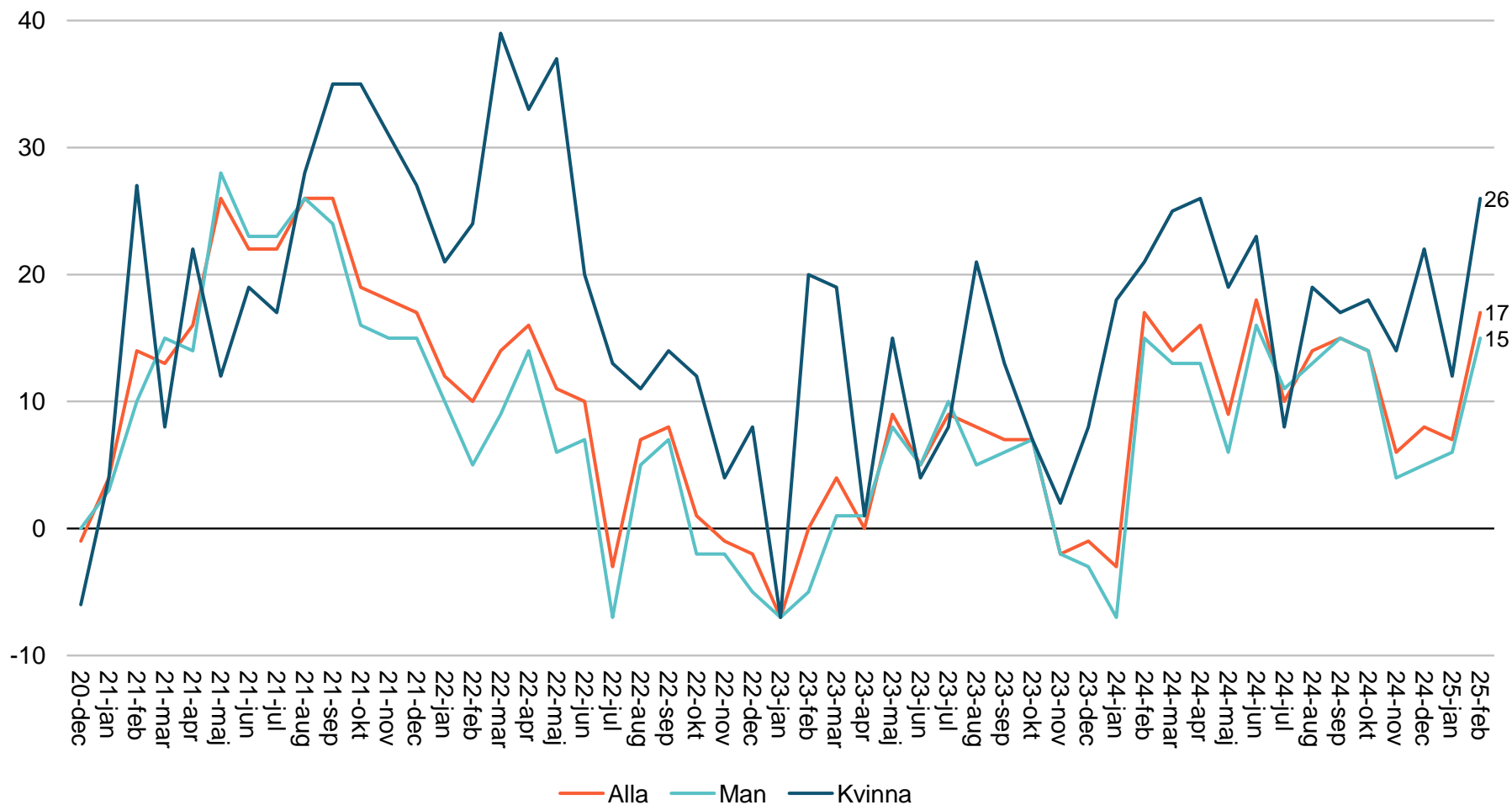
# Företagar- indikatorn

## Kön

Hur tror du att din  
företagsverksamhet kommer  
att utvecklas under den  
närmaste  
tremånadersperioden?

**Bas senaste omgången:**  
603 intervjuer  
Tidigare omgångar 602 – 644  
intervjuer per omgång

**Balansmått** = Andel som uppger en positiv utveckling minus andel  
som uppger en negativ utveckling.





# Företagar- indikatorn

## Utländsk bakgrund

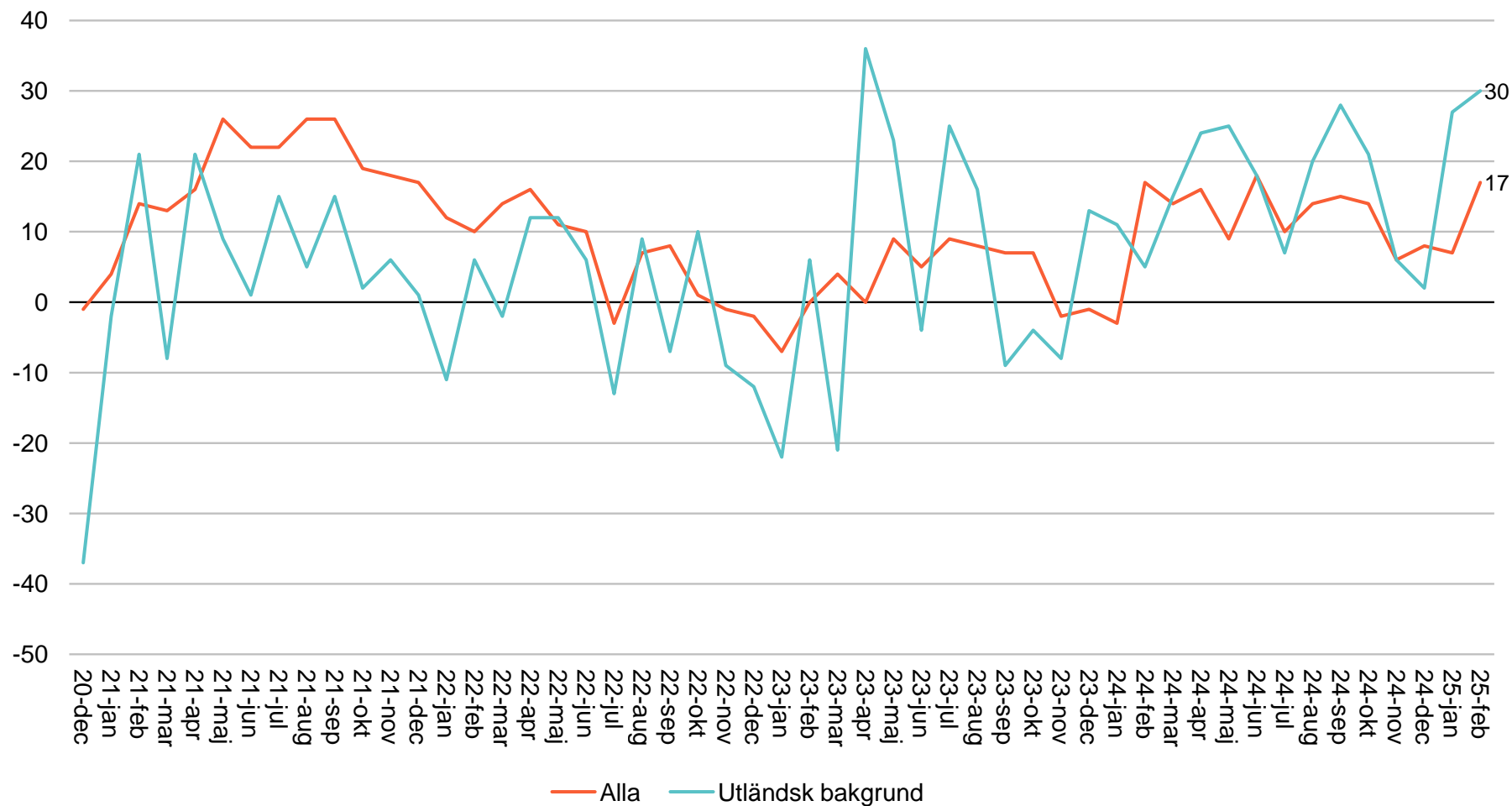
Hur tror du att din  
företagsverksamhet kommer  
att utvecklas under den  
närmaste  
tremånadersperioden?

### Bas senaste omgången:

603 intervjuer

Tidigare omgångar 602 – 644  
intervjuer per omgång

**Balansmått** = Andel som uppger en positiv utveckling minus andel  
som uppger en negativ utveckling.



# Företagar- indikatorn

## Omsättning

Hur tror du att din  
företagsverksamhet kommer  
att utvecklas under den  
närmaste  
tremånadersperioden?

**Bas senaste omgången:**  
603 intervjuer  
Tidigare omgångar 602 – 644  
intervjuer per omgång

**Balansmått** = Andel som uppger en positiv utveckling minus andel  
som uppger en negativ utveckling.

