

SEB

Företagarindikatorn

November 2023

Om undersökningen

Metod



Webbintervjuer inom ramen för allmänhetspanelerna Inziopanelen och Norstat

Målgrupp



Enmansföretagare med omsättning på minst 250 000 kronor. Målgruppstillhörighet konstaterades genom uppföljande frågor till egenföretagare om omsättning och antal som arbetar i företaget.

Antal intervjuer



612 intervjuer.

Vägning



Resultaten vägdes avseende bransch.

Fältperiod



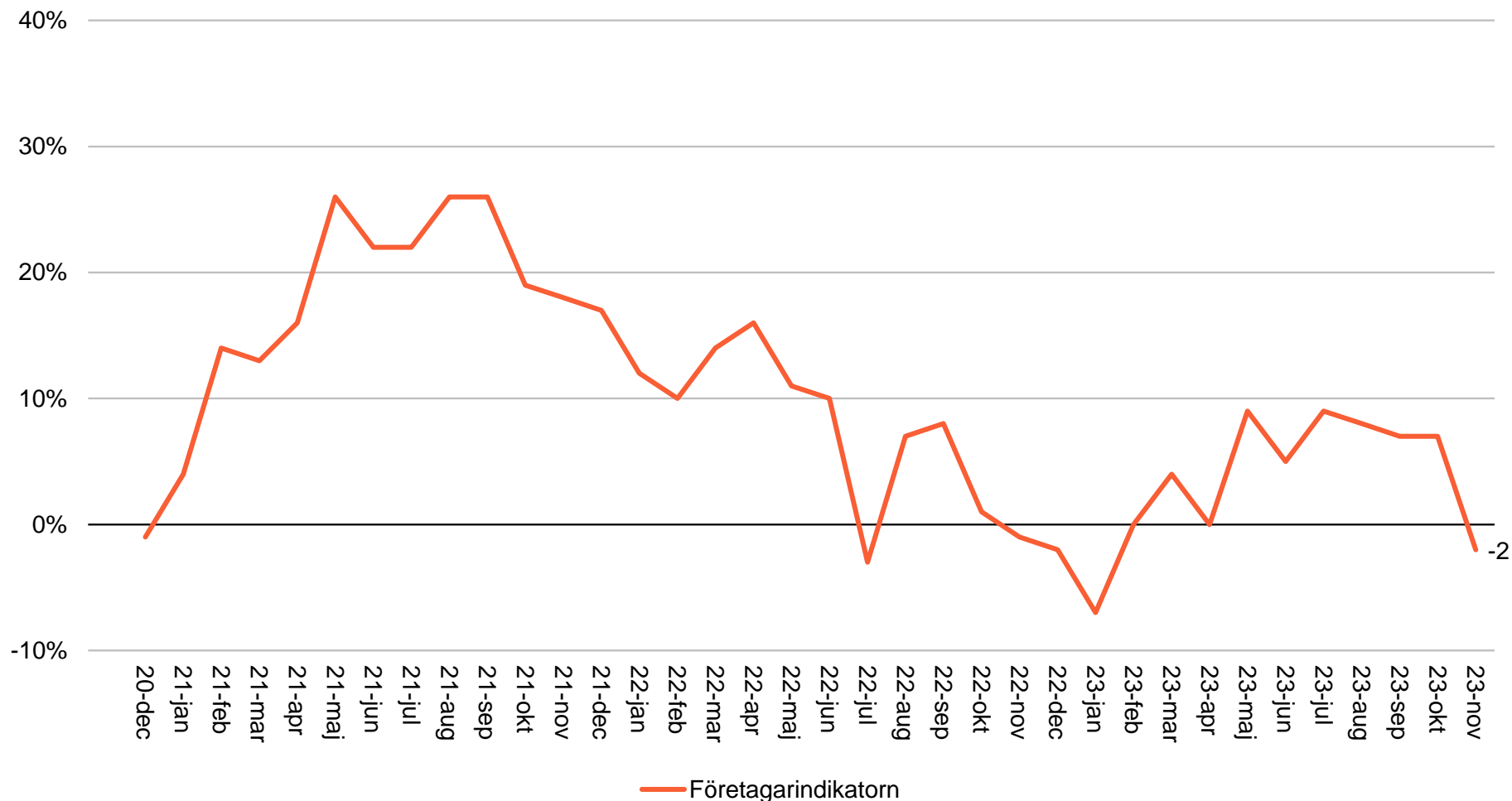
Intervjuerna genomfördes 20 – 30 oktober 2023.

Företagarindikatorn

Hur tror du att din företagsverksamhet kommer att utvecklas under den närmaste tremånadersperioden?

Bas: Samtliga, 612
(616 intervjuer, okt 2023;
625 intervjuer, sep 2023;
621 intervjuer, aug 2023;
640 intervjuer, juli 2023;
613 intervjuer, juni 2023;
604 intervjuer, maj 2023;
632 intervjuer, apr 2023;
636 intervjuer, mar 2023;
633 intervjuer, feb 2023;
643 intervjuer, jan 2023;
610 intervjuer, dec 2022;
609 intervjuer, nov 2022;
609 intervjuer, okt 2022;
646 intervjuer, sep 2022)

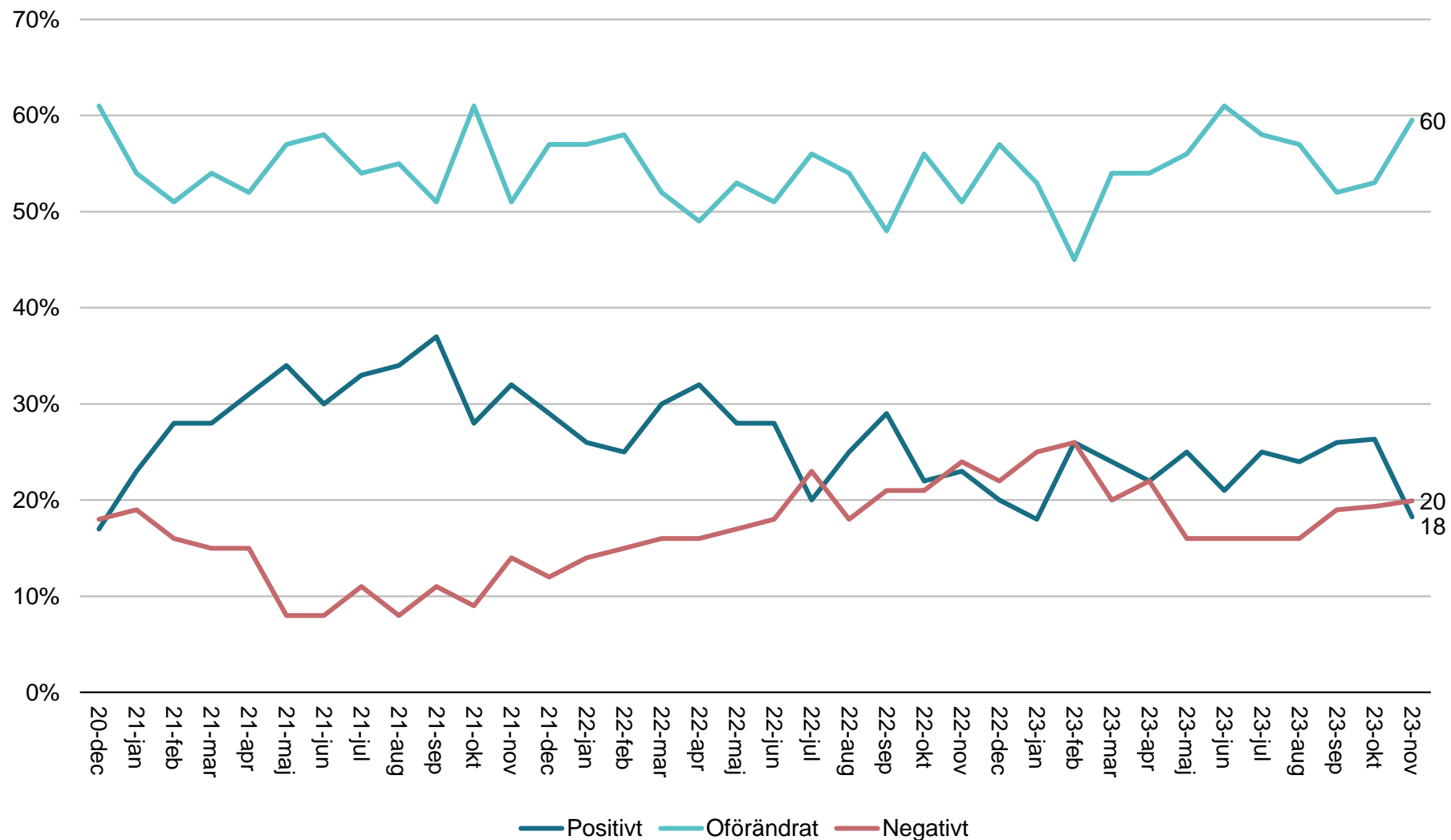
Balansmått = Andel som uppger en positiv utveckling minus andel som uppger en negativ utveckling.



Företagar- indikatorn

Hur tror du att din
företagsverksamhet kommer
att utvecklas under den
närmaste
tremånadersperioden?

Bas: Samtliga, 612
(616 intervjuer, okt 2023;
625 intervjuer, sep 2023;
621 intervjuer, aug 2023;
640 intervjuer, juli 2023;
613 intervjuer, juni 2023;
604 intervjuer, maj 2023;
632 intervjuer, apr 2023;
636 intervjuer, mar 2023;
633 intervjuer, feb 2023;
643 intervjuer, jan 2023;
610 intervjuer, dec 2022;
609 intervjuer, nov 2022;
609 intervjuer, okt 2022;
646 intervjuer, sep 2022)



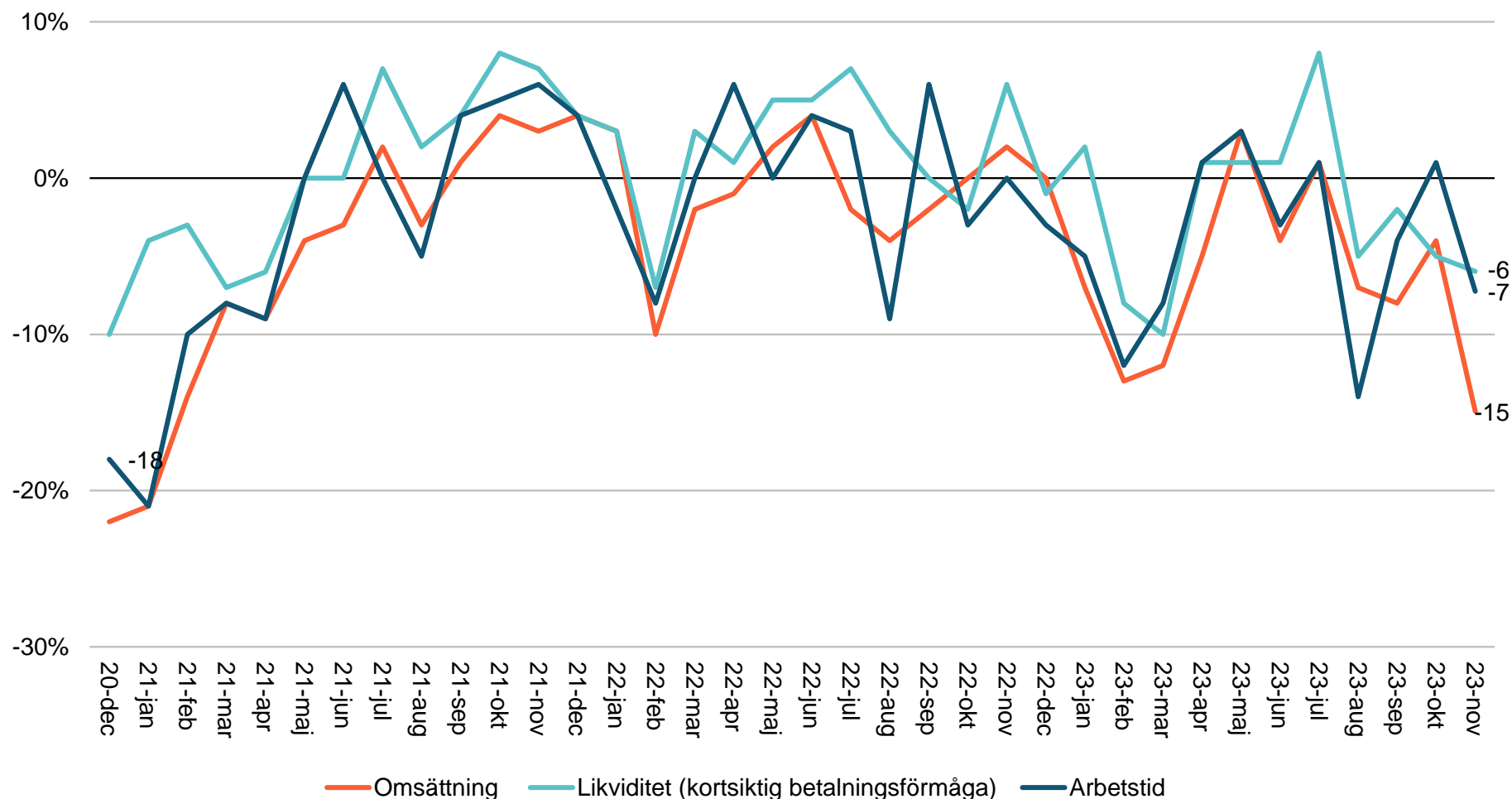
Utveckling av omsättning, likviditet, arbetstid

Hur har vart och ett av följande utvecklats i din verksamhet under den senaste månaden jämfört med den föregående?

Bas: Samtliga, 612
(616 intervjuer, okt 2023;
625 intervjuer, sep 2023;
621 intervjuer, aug 2023;
640 intervjuer, juli 2023;
613 intervjuer, juni 2023;
604 intervjuer, maj 2023;
632 intervjuer, apr 2023;
636 intervjuer, mar 2023;
633 intervjuer, feb 2023;
643 intervjuer, jan 2023;
610 intervjuer, dec 2022;
609 intervjuer, nov 2022;
609 intervjuer, okt 2022;
646 intervjuer, sep 2022)



Balansmått = Andel som uppger att utvecklingen ökat minus andelen som uppger att utvecklingen minskat.



Bilaga

Företagarindikatorn

Företagar- indikatorn

Hur tror du att din företagsverksamhet kommer att utvecklas under den närmaste tremånadersperioden?

Bas: Samtliga, 612
(616 intervjuer, okt 2023;
625 intervjuer, sep 2023;
621 intervjuer, aug 2023;
640 intervjuer, juli 2023;
613 intervjuer, juni 2023;
604 intervjuer, maj 2023;
632 intervjuer, apr 2023;
636 intervjuer, mar 2023;
633 intervjuer, feb 2023;
643 intervjuer, jan 2023;
610 intervjuer, dec 2022;
609 intervjuer, nov 2022;
609 intervjuer, okt 2022;
646 intervjuer, sep 2022)



Balansmått = Andel som uppger en positiv utveckling minus andel som uppger en negativ utveckling.



Företagar- indikatorn

Hur tror du att din
företagsverksamhet kommer
att utvecklas under den
närmaste
tremånadersperioden?

Bas: Samtliga, 612
(616 intervjuer, okt 2023;
625 intervjuer, sep 2023;
621 intervjuer, aug 2023;
640 intervjuer, juli 2023;
613 intervjuer, juni 2023;
604 intervjuer, maj 2023;
632 intervjuer, apr 2023;
636 intervjuer, mar 2023;
633 intervjuer, feb 2023;
643 intervjuer, jan 2023;
610 intervjuer, dec 2022;
609 intervjuer, nov 2022;
609 intervjuer, okt 2022;
646 intervjuer, sep 2022)



Balansmått = Andel som uppger en positiv utveckling minus andel som uppger en negativ utveckling.



Företagar- indikatorn

Hur tror du att din företagsverksamhet kommer att utvecklas under den närmaste tremånadersperioden?

Bas: Samtliga, 612
(616 intervjuer, okt 2023;
625 intervjuer, sep 2023;
621 intervjuer, aug 2023;
640 intervjuer, juli 2023;
613 intervjuer, juni 2023;
604 intervjuer, maj 2023;
632 intervjuer, apr 2023;
636 intervjuer, mar 2023;
633 intervjuer, feb 2023;
643 intervjuer, jan 2023;
610 intervjuer, dec 2022;
609 intervjuer, nov 2022;
609 intervjuer, okt 2022;
646 intervjuer, sep 2022)

Balansmått = Andel som uppger en positiv utveckling minus andel som uppger en negativ utveckling.



Företagar- indikatorn

Hur tror du att din företagsverksamhet kommer att utvecklas under den närmaste tremånadersperioden?

Bas: Samtliga, 612
(616 intervjuer, okt 2023;
625 intervjuer, sep 2023;
621 intervjuer, aug 2023;
640 intervjuer, juli 2023;
613 intervjuer, juni 2023;
604 intervjuer, maj 2023;
632 intervjuer, apr 2023;
636 intervjuer, mar 2023;
633 intervjuer, feb 2023;
643 intervjuer, jan 2023;
610 intervjuer, dec 2022;
609 intervjuer, nov 2022;
609 intervjuer, okt 2022;
646 intervjuer, sep 2022)



Balansmått = Andel som uppger en positiv utveckling minus andel som uppger en negativ utveckling.

