



SEB Sparkollen

Juli 2023



Om undersökningen

Metod	Webbintervjuer inom ramen för allmänhetspanelen Iniziopanelen
Målgrupp	Allmänheten 18+
Antal intervjuer	2006 intervjuer
Vägning	Resultatet är vägt med avseende på kön, ålder, region och partisympati
Fältperiod	Intervjuerna genomfördes 31 maj – 16 juni 2023

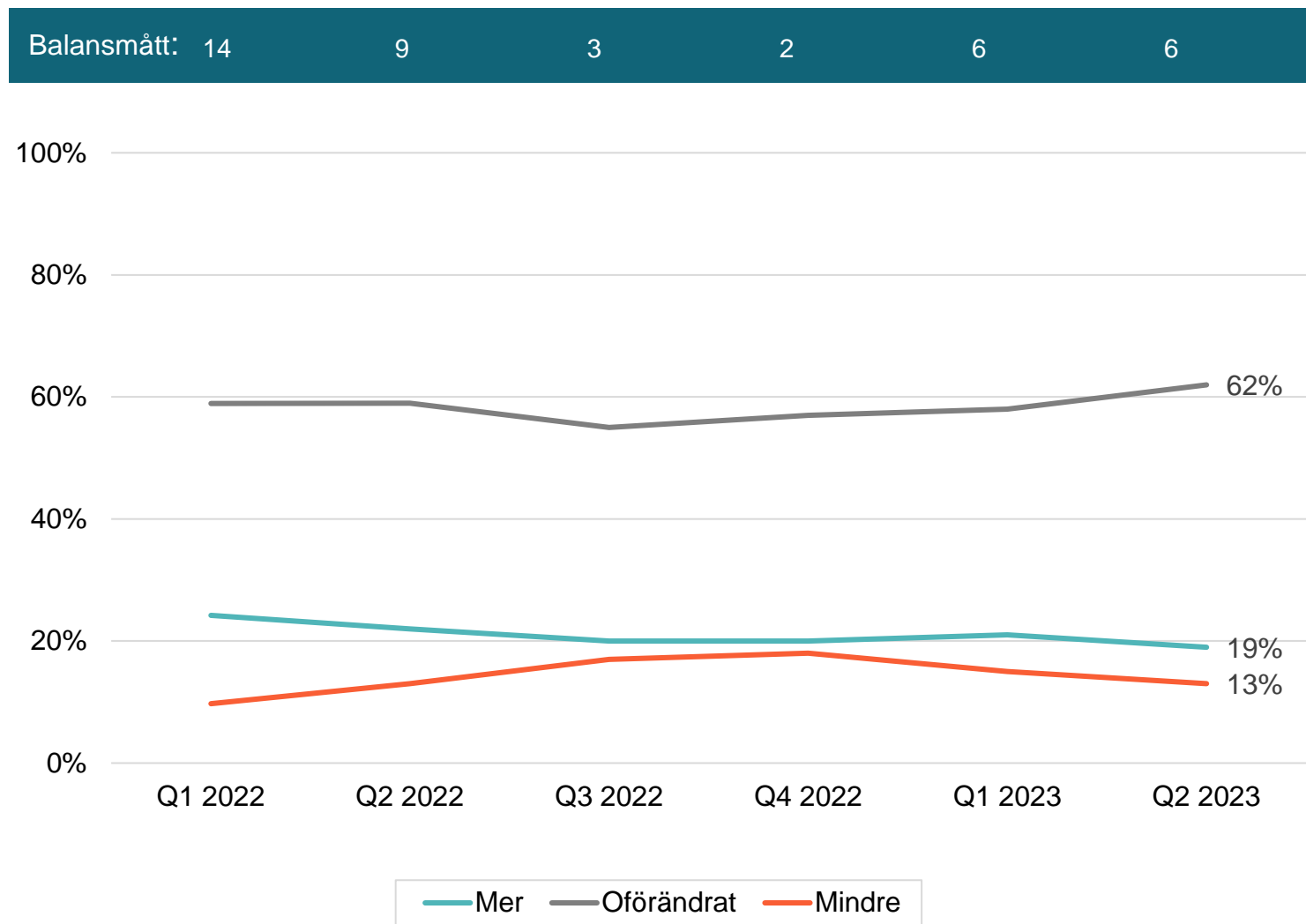
Sparkollen

Sparkollen

Kommer du under det närmaste halvåret **spara** mer eller mindre än under det senaste halvåret?

Bas: Samtliga, 2006
(2039 intervjuer Q1 2023;
2075 intervjuer Q4 2022;
2024 intervjuer Q3 2022;
2164 intervjuer Q2 2022;
2002 intervjuer Q1 2022)

Balansmått = Andel som uppger att de kommer spara mer minus andelen som uppger att de kommer spara mindre.

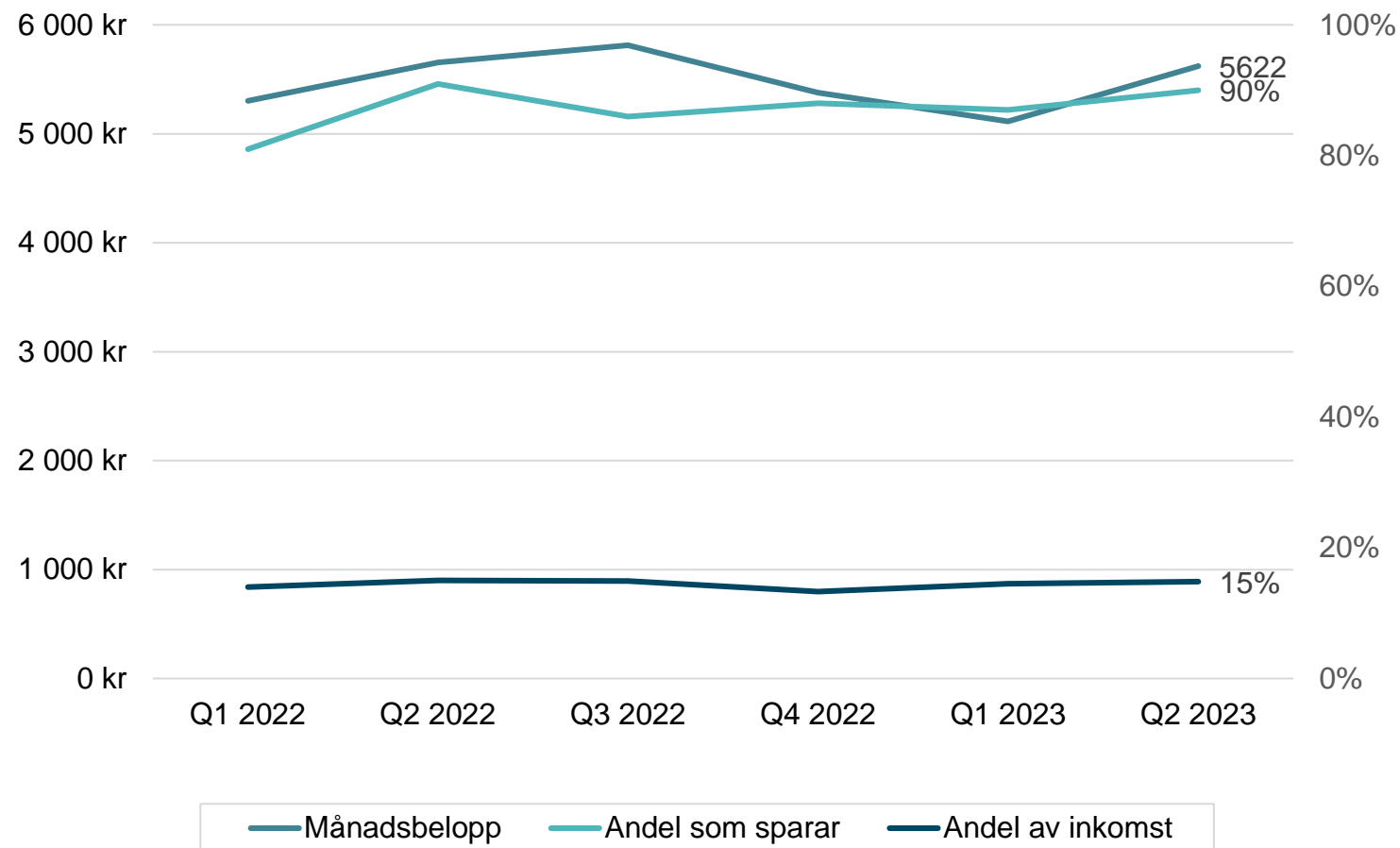


Genomsnittligt månads-sparande

Ungefär hur mycket sparar du i genomsnitt per månad...?

[På bankkonto/ I fonder/ I aktier/ Genom amorteringar/ I pension/ På annat sätt]

Bas: Samtliga, 2006
(2039 intervjuer Q1 2023;
2075 intervjuer Q4 2022;
2024 intervjuer Q3 2022;
2164 intervjuer Q2 2022;
2002 intervjuer Q1 2022)

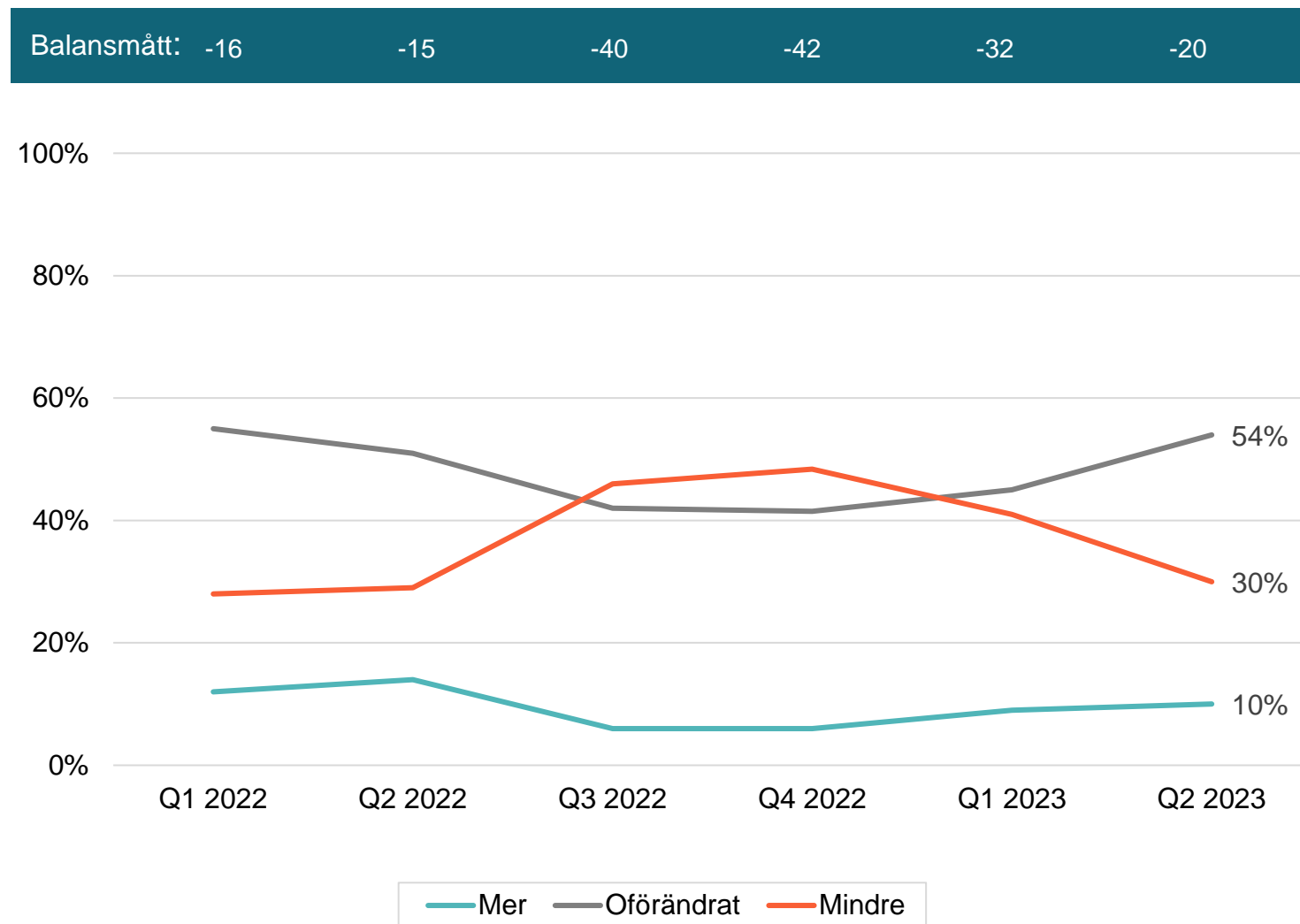


Konsumtion

Kommer du under det närmaste halvåret **konsumera** mer eller mindre än under det senaste halvåret?

Bas: Samtliga, 2006
(2039 intervjuer Q1 2023;
2075 intervjuer Q4 2022;
2024 intervjuer Q3 2022;
2164 intervjuer Q2 2022;
2002 intervjuer Q1 2022)

Balansmått = Andel som uppger att de kommer konsumera mer minus andelen som uppger att de kommer konsumera mindre.



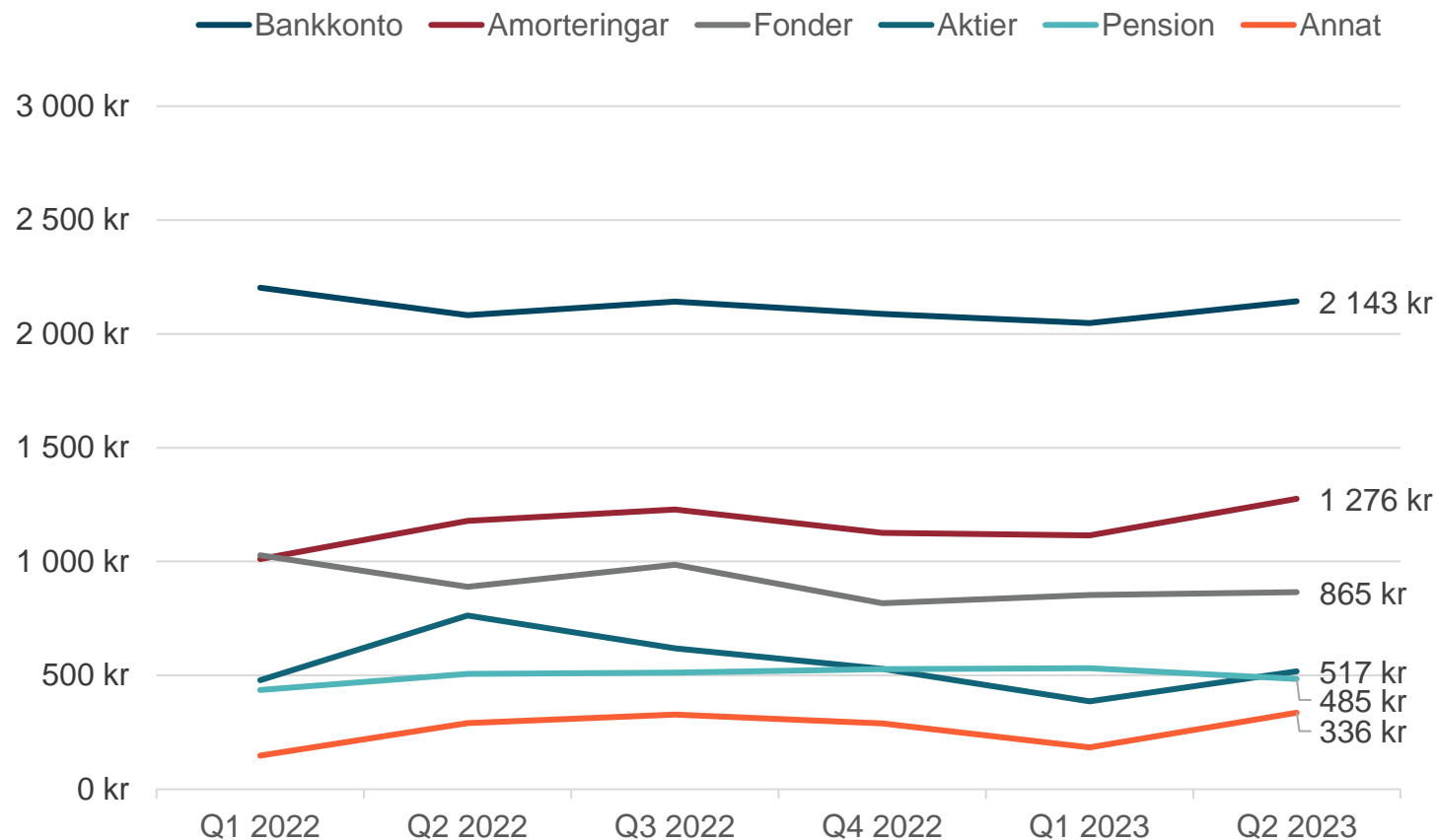
Bilaga sparkollen

Månads- sparande, per sparform

Ungefär hur mycket sparar du
i genomsnitt per månad...?

[På bankkonto/I fonder/
aktier/Genom amorteringar/ I
pension/På annat sätt]

Bas: Samtliga, 2006
(2039 intervjuer Q1 2023;
2075 intervjuer Q4 2022;
2024 intervjuer Q3 2022;
2164 intervjuer Q2 2022;
2002 intervjuer Q1 2022)

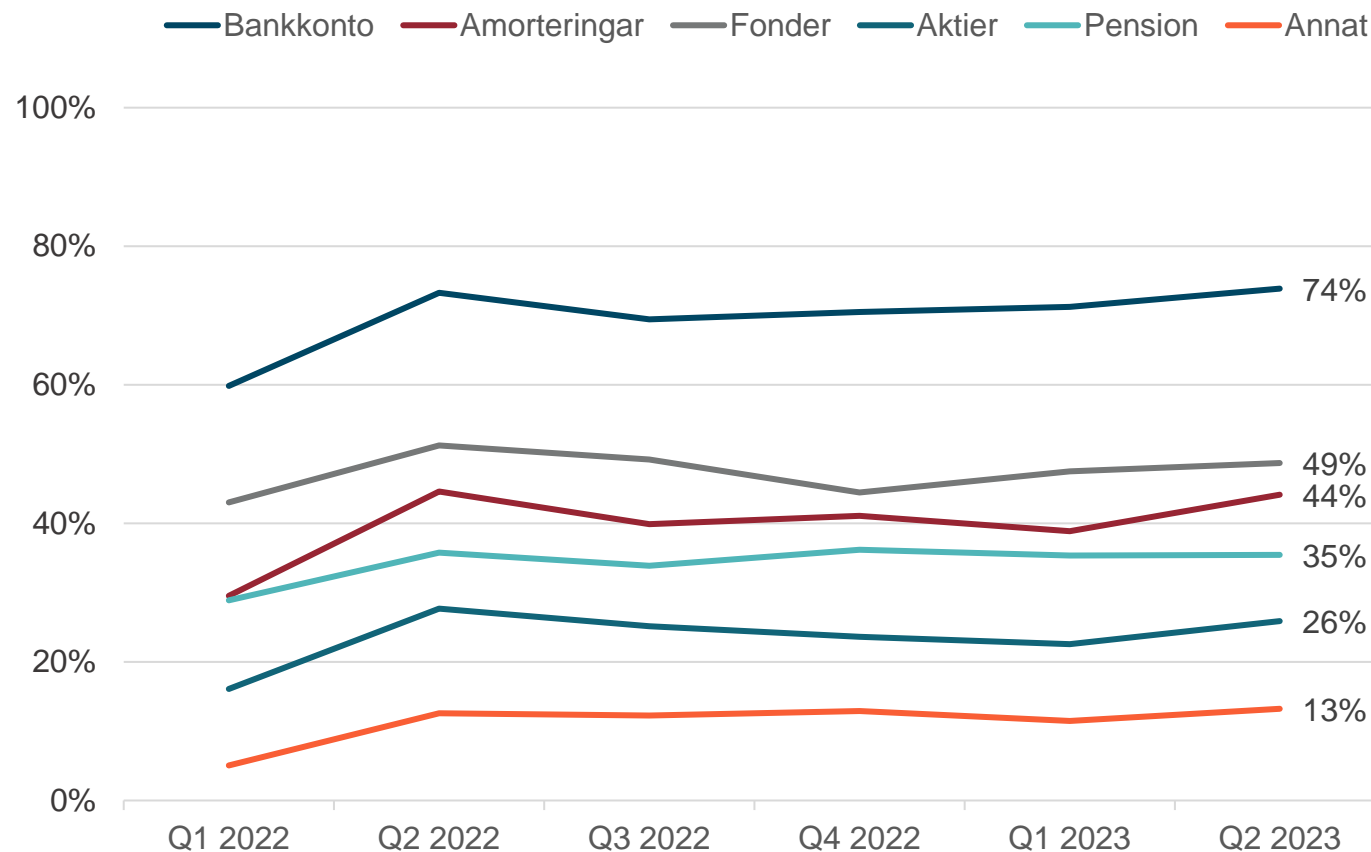


Andel som månadssparar per sparform

Ungefär hur mycket sparar du i genomsnitt per månad...?

[På bankkonto/ I fonder/ I aktier/ Genom amorteringar/ I pension/ På annat sätt]

Bas: Samtliga, 2006
(2039 intervjuer Q1 2023;
2075 intervjuer Q4 2022;
2024 intervjuer Q3 2022;
2164 intervjuer Q2 2022;
2002 intervjuer Q1 2022)

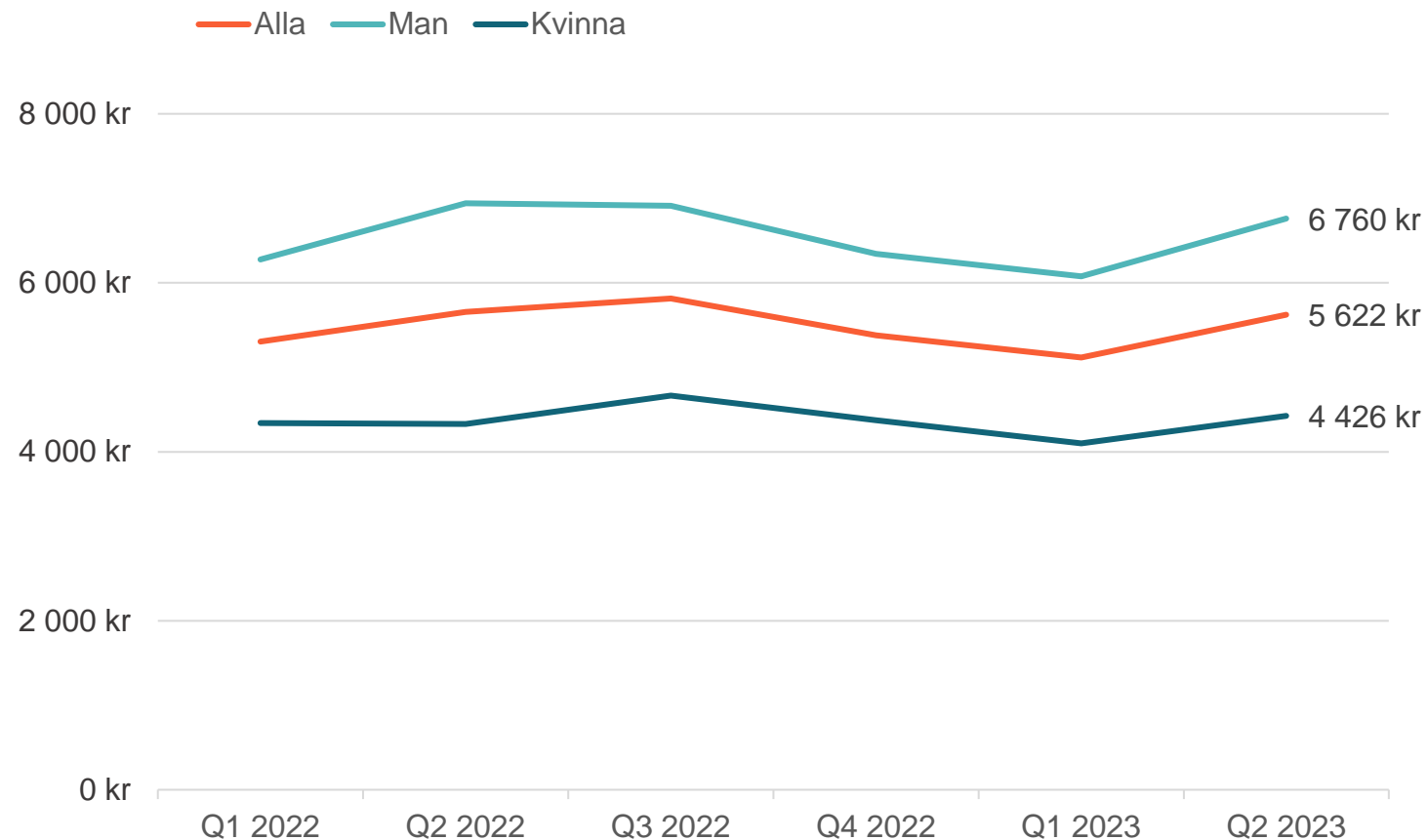


Månads- sparande

Ungefär hur mycket sparar du
i genomsnitt per månad...?

[På bankkonto/ I fonder/ I
aktier/ Genom amorteringar/ I
pension/ På annat sätt]

Bas: Samtliga, 2006
(2039 intervjuer Q1 2023;
2075 intervjuer Q4 2022;
2024 intervjuer Q3 2022;
2164 intervjuer Q2 2022;
2002 intervjuer Q1 2022)

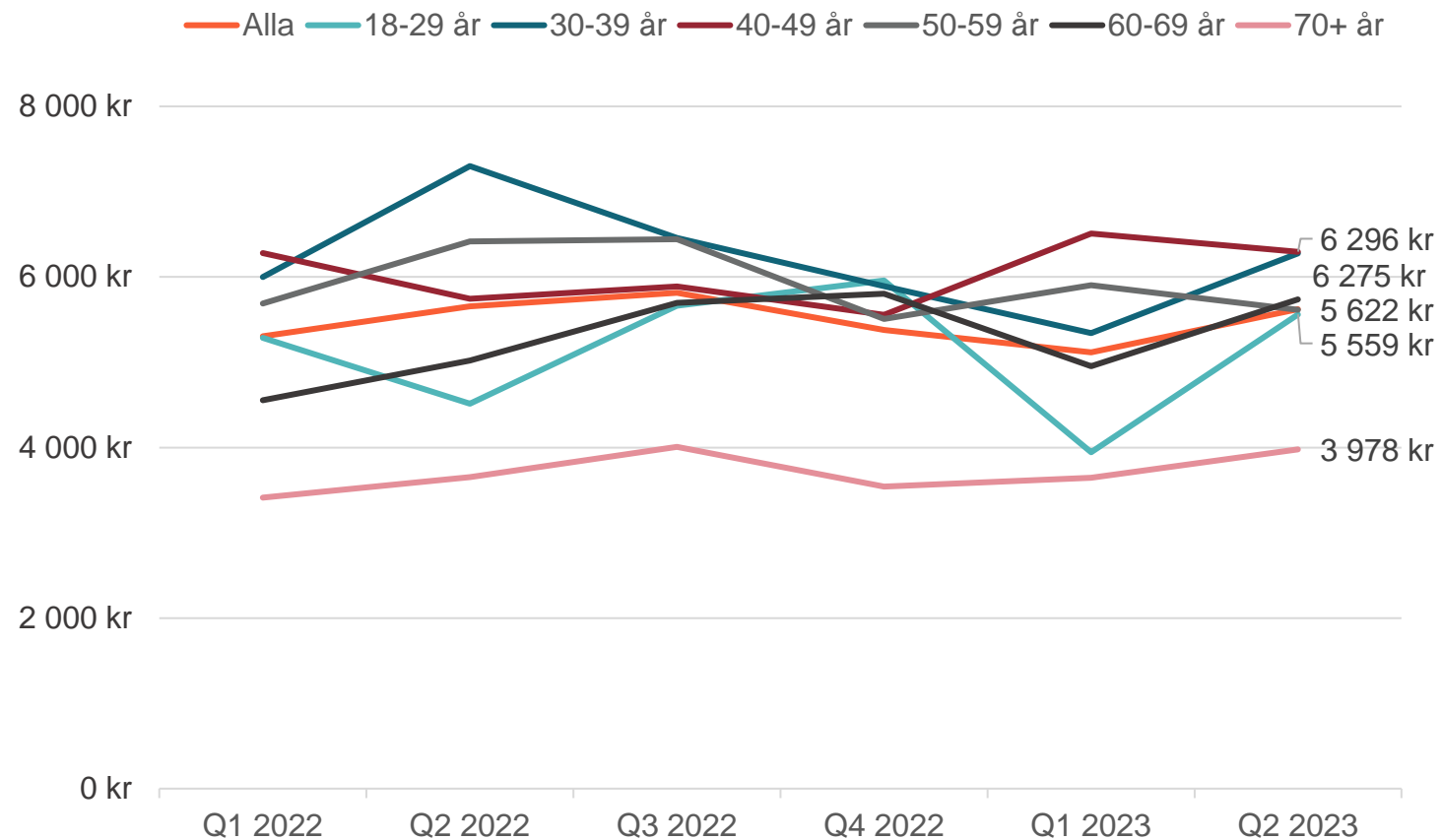


Månads- sparande

Ungefär hur mycket sparar du
i genomsnitt per månad...?

[På bankkonto/ I fonder/ I
aktier/ Genom amorteringar/ I
pension/ På annat sätt]

Bas: Samtliga, 2006
(2039 intervjuer Q1 2023;
2075 intervjuer Q4 2022;
2024 intervjuer Q3 2022;
2164 intervjuer Q2 2022;
2002 intervjuer Q1 2022)



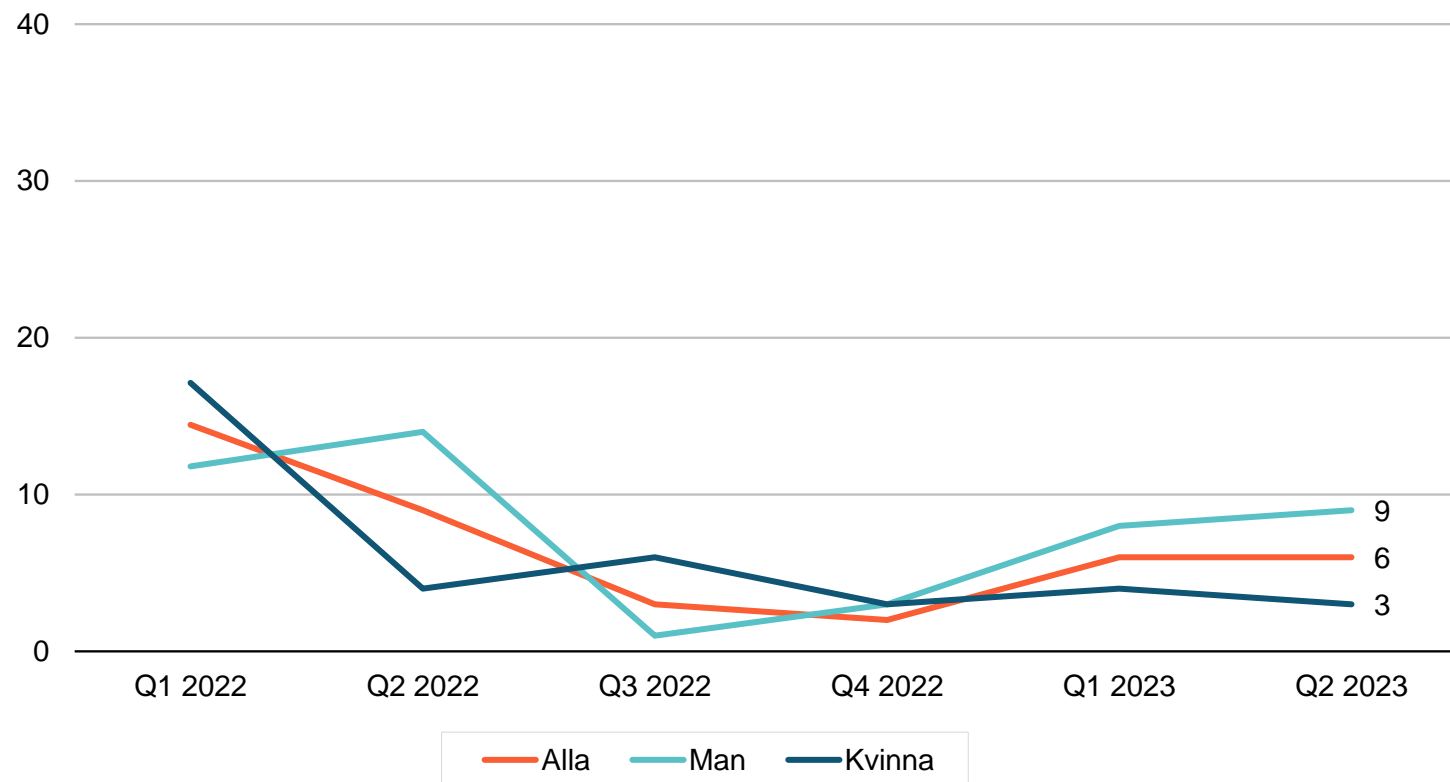
Sparkollen

Kommer du under det närmaste halvåret **spara** mer eller mindre än under det senaste halvåret?

Bas: Samtliga, 2006
(2039 intervjuer Q1 2023;
2075 intervjuer Q4 2022;
2024 intervjuer Q3 2022;
2164 intervjuer Q2 2022;
2002 intervjuer Q1 2022)

Balansmått = Andel som uppger att de kommer spara mer minus andelen som uppger att de kommer spara mindre.

Balansmått = Andel som uppger att de kommer spara mer minus andelen som uppger att de kommer spara mindre.



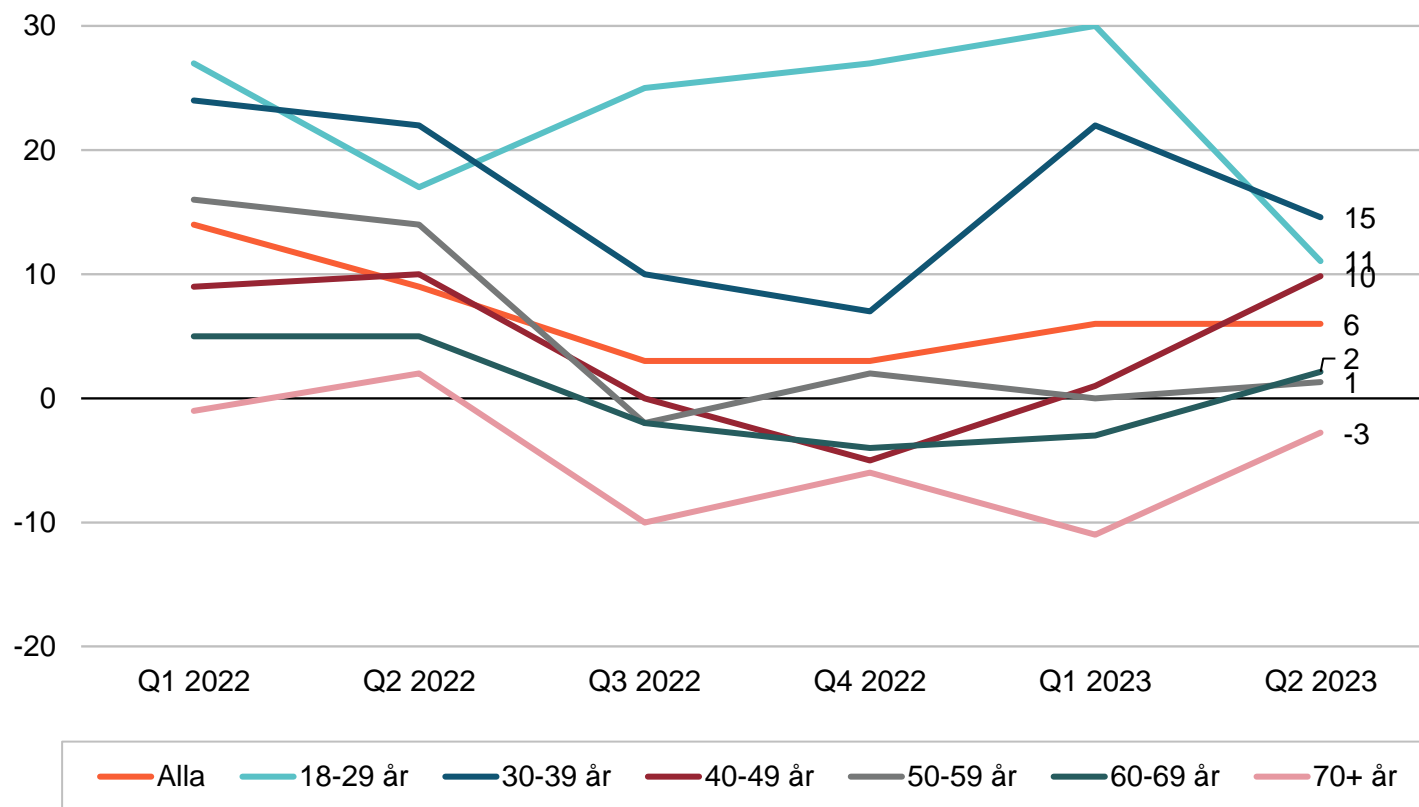
Sparkollen

Kommer du under det närmaste halvåret **spara** mer eller mindre än under det senaste halvåret?

Bas: Samtliga, 2006
(2039 intervjuer Q1 2023;
2075 intervjuer Q4 2022;
2024 intervjuer Q3 2022;
2164 intervjuer Q2 2022;
2002 intervjuer Q1 2022)

Balansmått = Andel som uppger att de kommer spara mer minus andelen som uppger att de kommer spara mindre.

Balansmått = Andel som uppger att de kommer spara mer minus andelen som uppger att de kommer spara mindre.



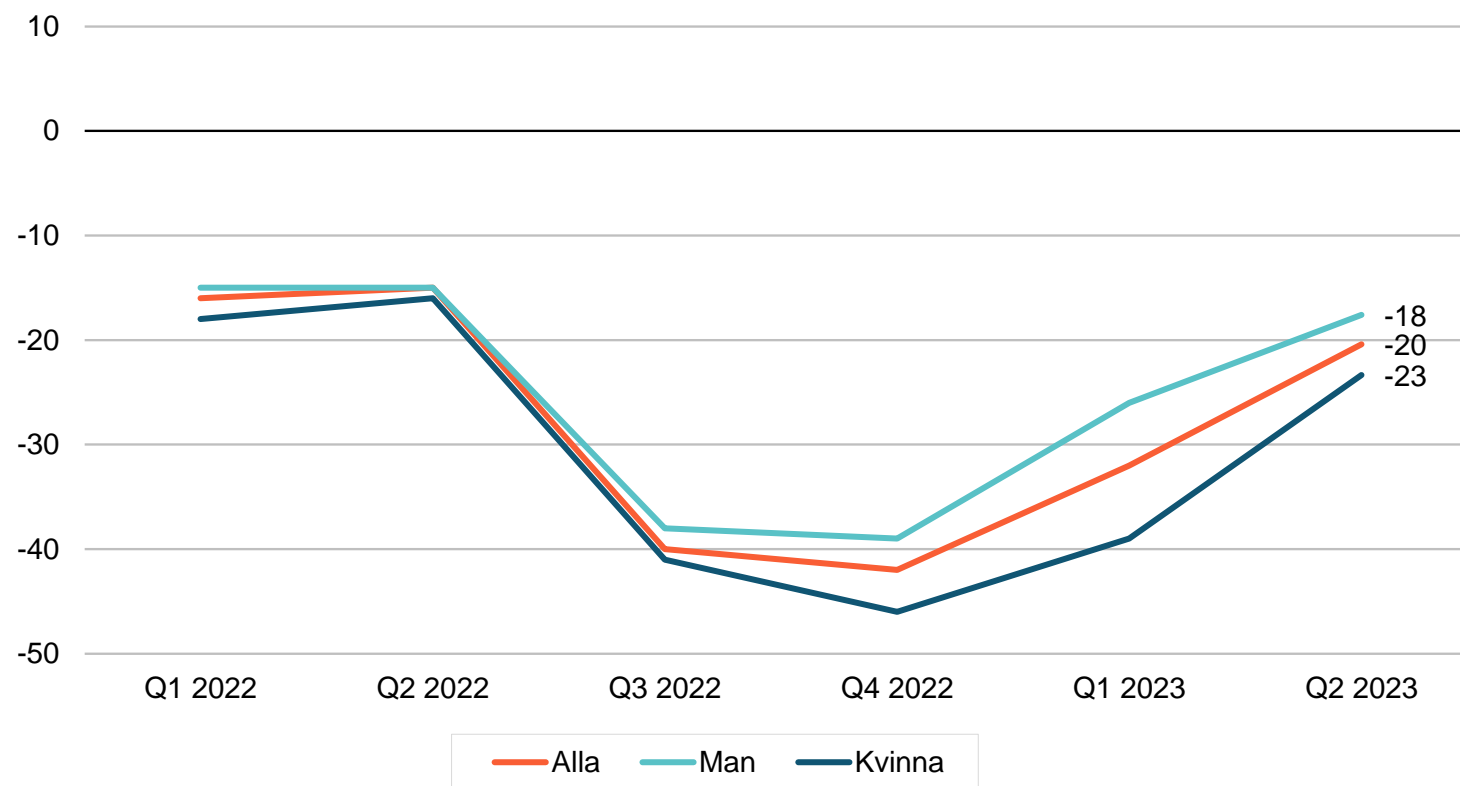
Konsumtion

Kommer du under det närmaste halvåret **konsumera** mer eller mindre än under det senaste halvåret?

Bas: Samtliga, 2006
(2039 intervjuer Q1 2023;
2075 intervjuer Q4 2022;
2024 intervjuer Q3 2022;
2164 intervjuer Q2 2022;
2002 intervjuer Q1 2022)

Balansmått = Andel som uppger att de kommer konsumera mer minus andelen som uppger att de kommer konsumera mindre.

Balansmått = Andel som uppger att de kommer konsumera mer minus andelen som uppger att de kommer konsumera mindre.



Konsumtion

Kommer du under det närmaste halvåret **konsumera** mer eller mindre än under det senaste halvåret?

Bas: Samtliga, 2006
(2039 intervjuer Q1 2023;
2075 intervjuer Q4 2022;
2024 intervjuer Q3 2022;
2164 intervjuer Q2 2022;
2002 intervjuer Q1 2022)

Balansmått = Andel som uppger att de kommer konsumera mer minus andelen som uppger att de kommer konsumera mindre.

Balansmått = Andel som uppger att de kommer konsumera mer minus andelen som uppger att de kommer konsumera mindre.

