

SEB

# Företagarindikatorn

Februari 2023

# Om undersökningen

## Metod



Webbintervjuer inom ramen för allmänhetspanelerna Inziopanelen, Norstat och Userneeds

## Målgrupp



Enmansföretagare med omsättning på minst 250 000 kronor. Målgruppsstillhörighet konstaterades genom uppföljande frågor till egenföretagare om omsättning och antal som arbetar i företaget.

## Antal intervjuer



633 intervjuer.

## Vägning



Resultaten vägdes avseende bransch.

## Fältperiod

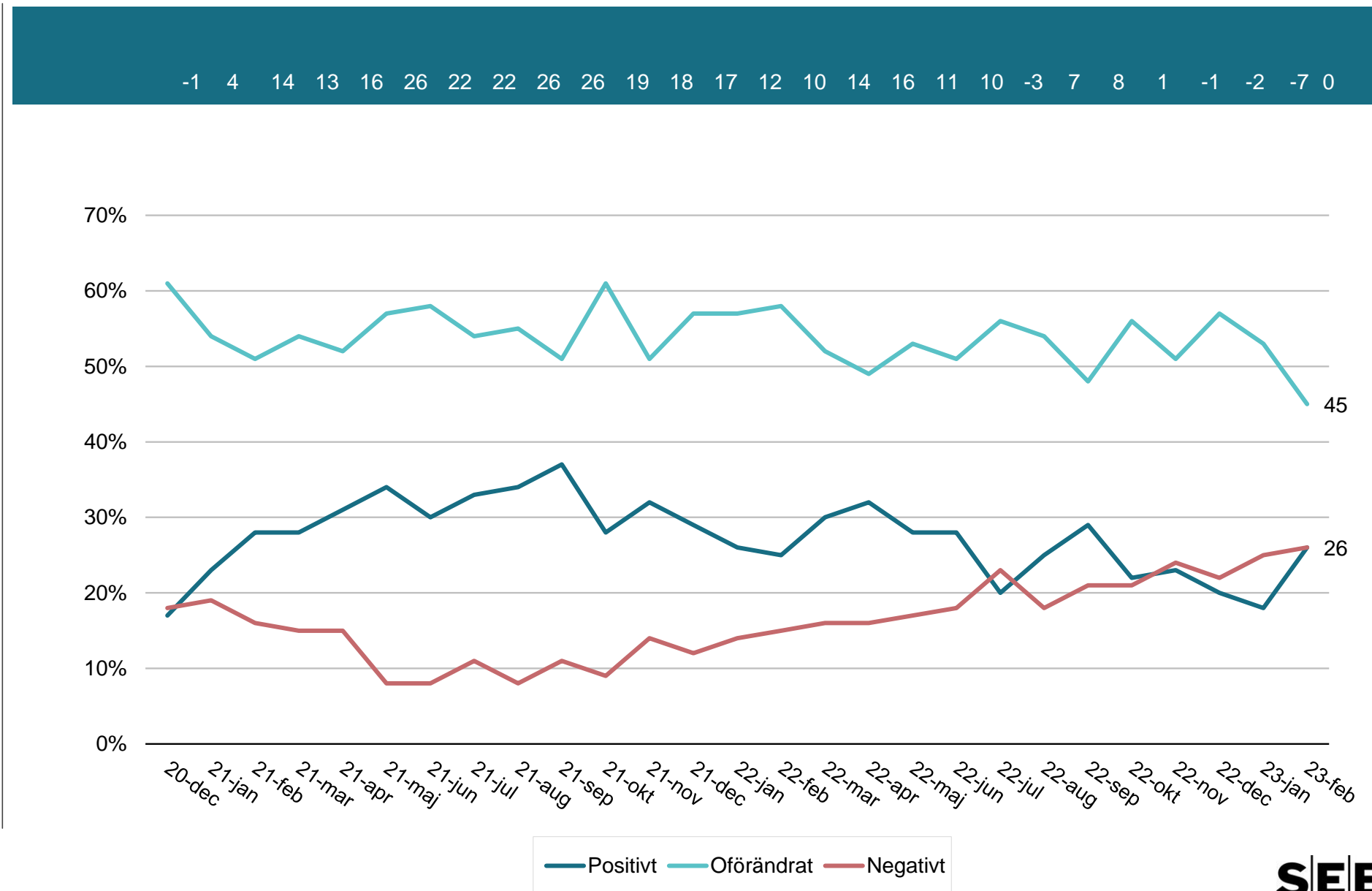


Intervjuerna genomfördes 20 – 29 januari 2023.

# Företagarindikatorn

Hur tror du att din företagsverksamhet kommer att utvecklas under den närmaste tremånadersperioden?

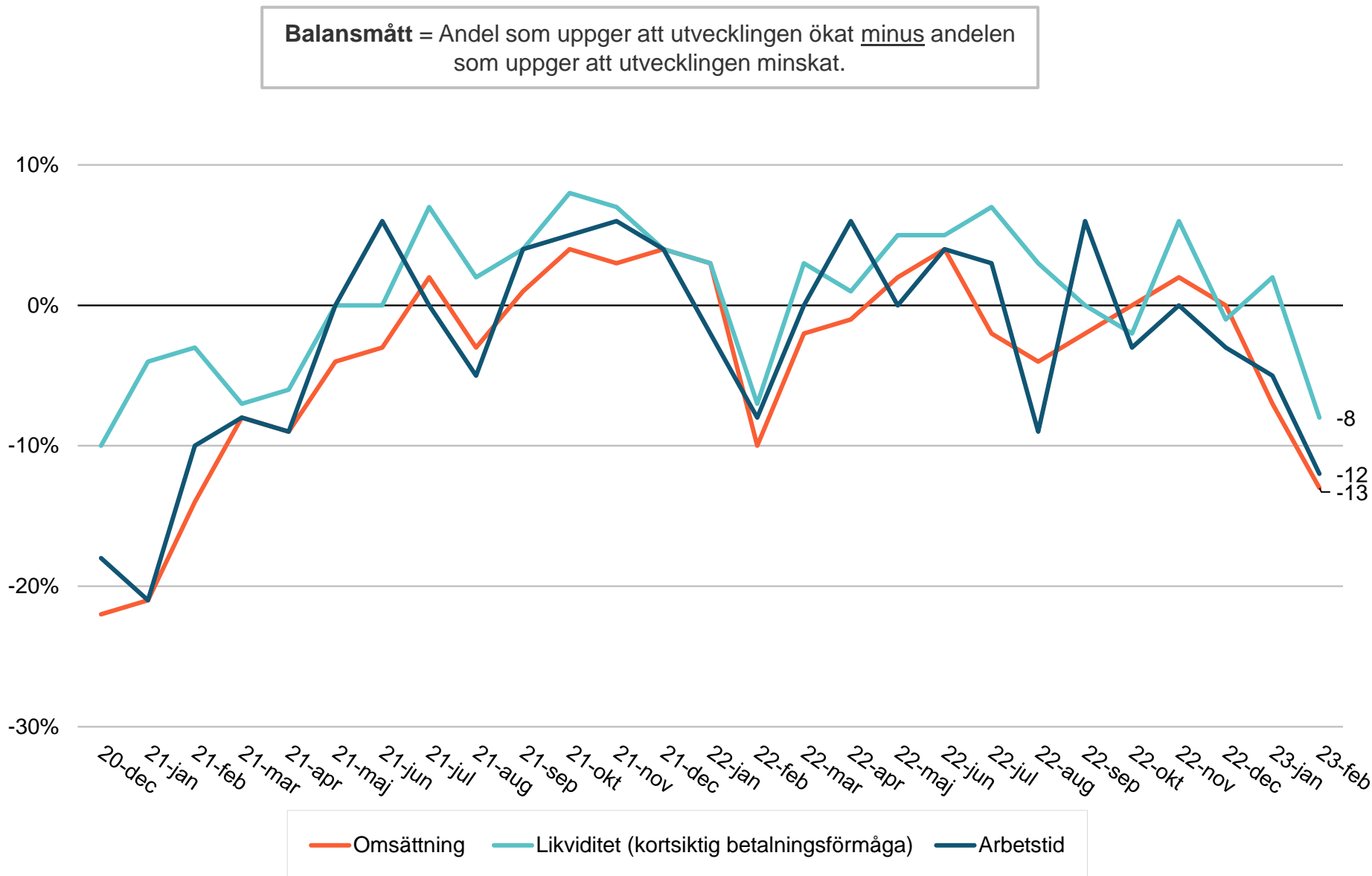
**Bas:** Samtliga, 633  
(643 intervjuer, jan 2023;  
610 intervjuer, dec 2022;  
609 intervjuer, nov 2022;  
609 intervjuer, okt 2022;  
646 intervjuer, sep 2022;  
639 intervjuer, aug 2022;  
627 intervjuer, juli 2022;  
663 intervjuer, juni 2022;  
625 intervjuer, maj 2022;  
615 intervjuer, apr 2022;  
652 intervjuer, mar 2022;  
644 intervjuer, feb 2022)



# Utveckling av omsättning, likviditet, arbetstid

Hur har vart och ett av följande utvecklats i din verksamhet under den senaste månaden jämfört med den föregående?

**Bas:** Samtliga, 633  
(643 intervjuer, jan 2023;  
610 intervjuer, dec 2022;  
609 intervjuer, nov 2022;  
609 intervjuer, okt 2022;  
646 intervjuer, sep 2022;  
639 intervjuer, aug 2022;  
627 intervjuer, juli 2022;  
663 intervjuer, juni 2022;  
625 intervjuer, maj 2022;  
615 intervjuer, apr 2022;  
652 intervjuer, mar 2022;  
644 intervjuer, feb 2022)



# Bilaga

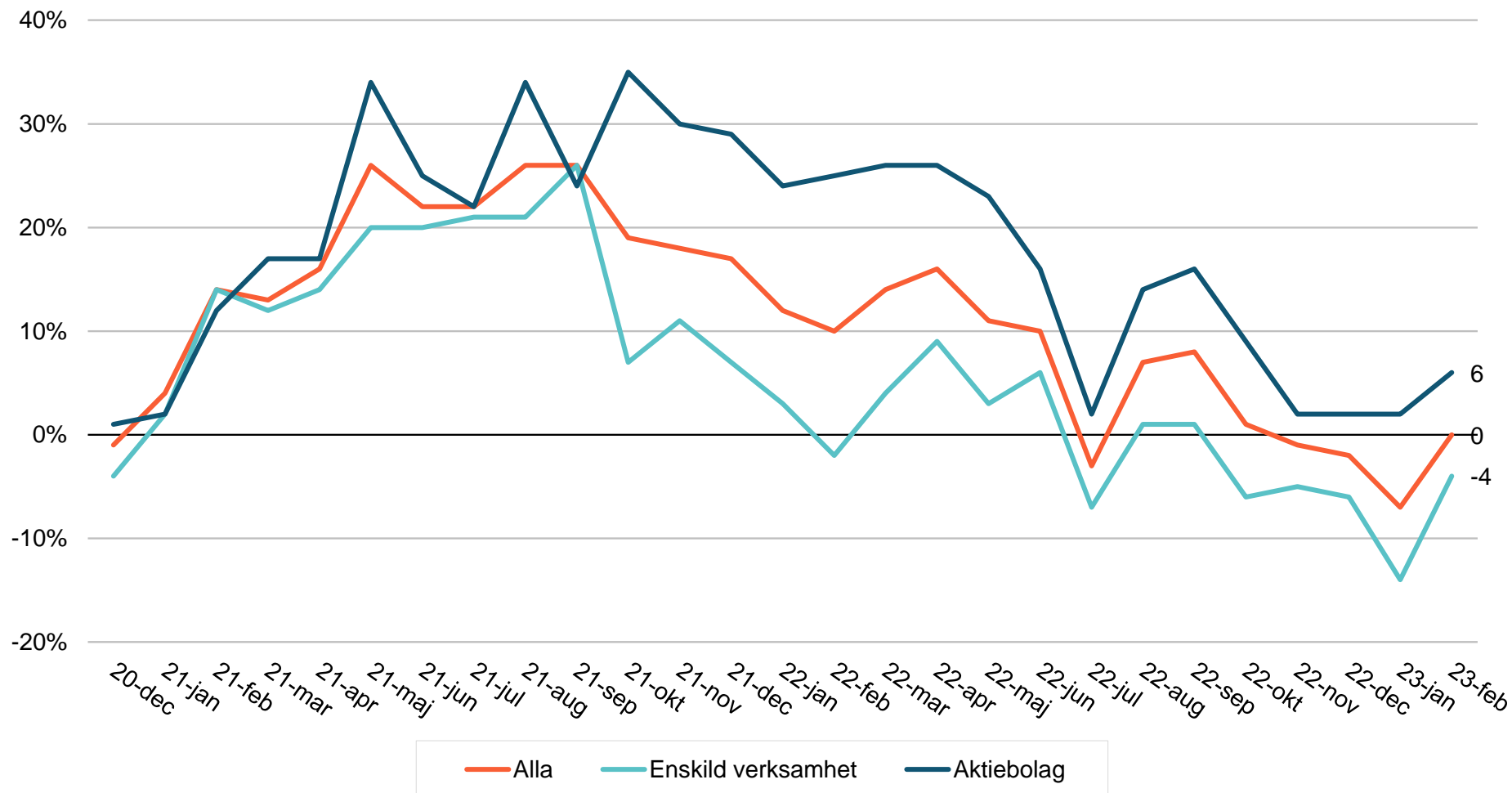
## Företagarindikatorn

# Företagar- indikatorn

Hur tror du att din företagsverksamhet kommer att utvecklas under den närmaste tremånadersperioden?

**Bas:** Samtliga, 633  
(643 intervjuer, jan 2023;  
610 intervjuer, dec 2022;  
609 intervjuer, nov 2022;  
609 intervjuer, okt 2022;  
646 intervjuer, sep 2022;  
639 intervjuer, aug 2022;  
627 intervjuer, juli 2022;  
663 intervjuer, juni 2022;  
625 intervjuer, maj 2022;  
615 intervjuer, apr 2022;  
652 intervjuer, mar 2022;  
644 intervjuer, feb 2022)

**Balansmått** = Andel som uppger en positiv utveckling minus andel som uppger en negativ utveckling.

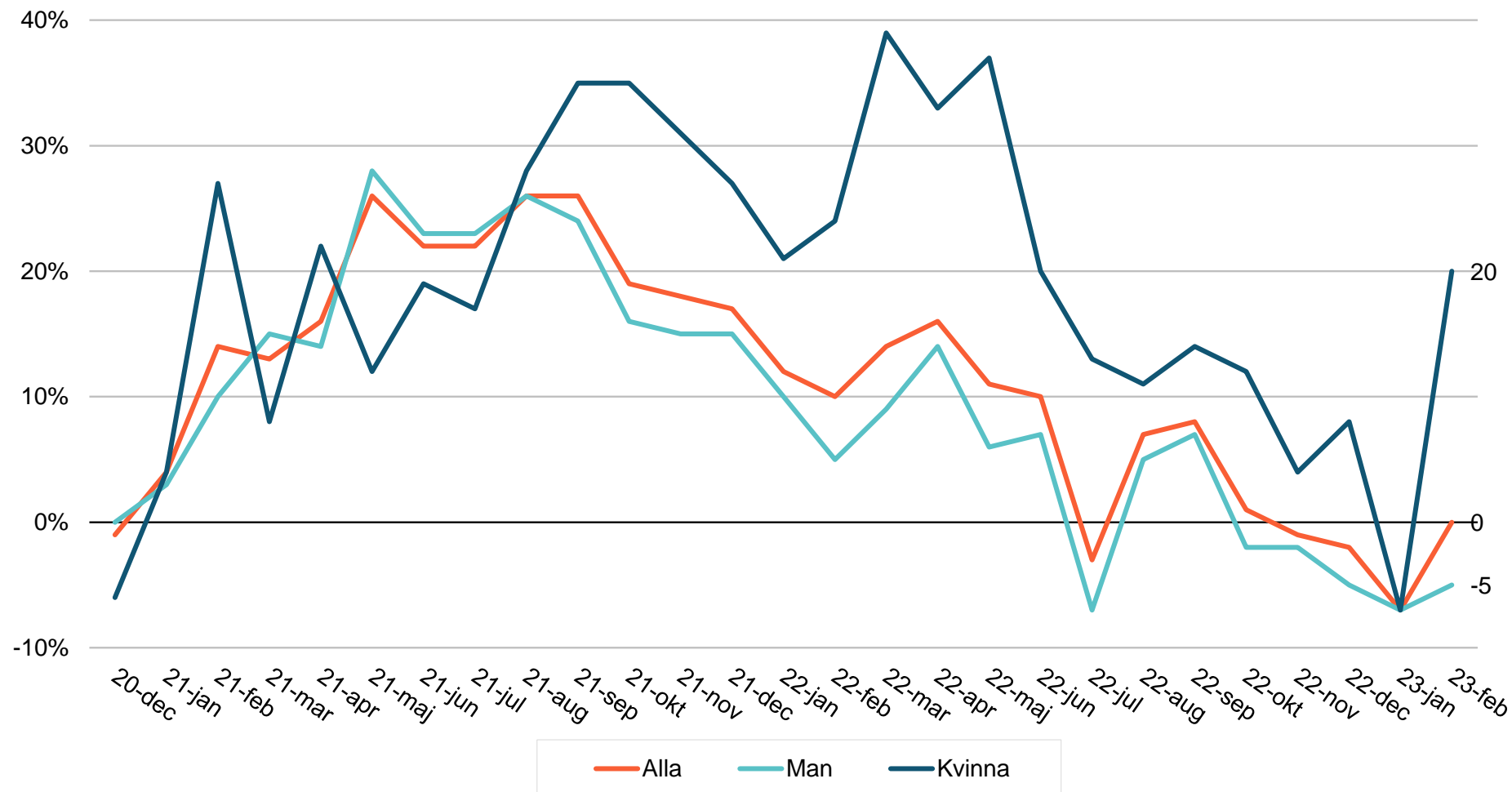


# Företagar- indikatorn

Hur tror du att din företagsverksamhet kommer att utvecklas under den närmaste tremånadersperioden?

**Bas:** Samtliga, 633  
(643 intervjuer, jan 2023;  
610 intervjuer, dec 2022;  
609 intervjuer, nov 2022;  
609 intervjuer, okt 2022;  
646 intervjuer, sep 2022;  
639 intervjuer, aug 2022;  
627 intervjuer, juli 2022;  
663 intervjuer, juni 2022;  
625 intervjuer, maj 2022;  
615 intervjuer, apr 2022;  
652 intervjuer, mar 2022;  
644 intervjuer, feb 2022)

**Balansmått** = Andel som uppger en positiv utveckling minus andel som uppger en negativ utveckling.

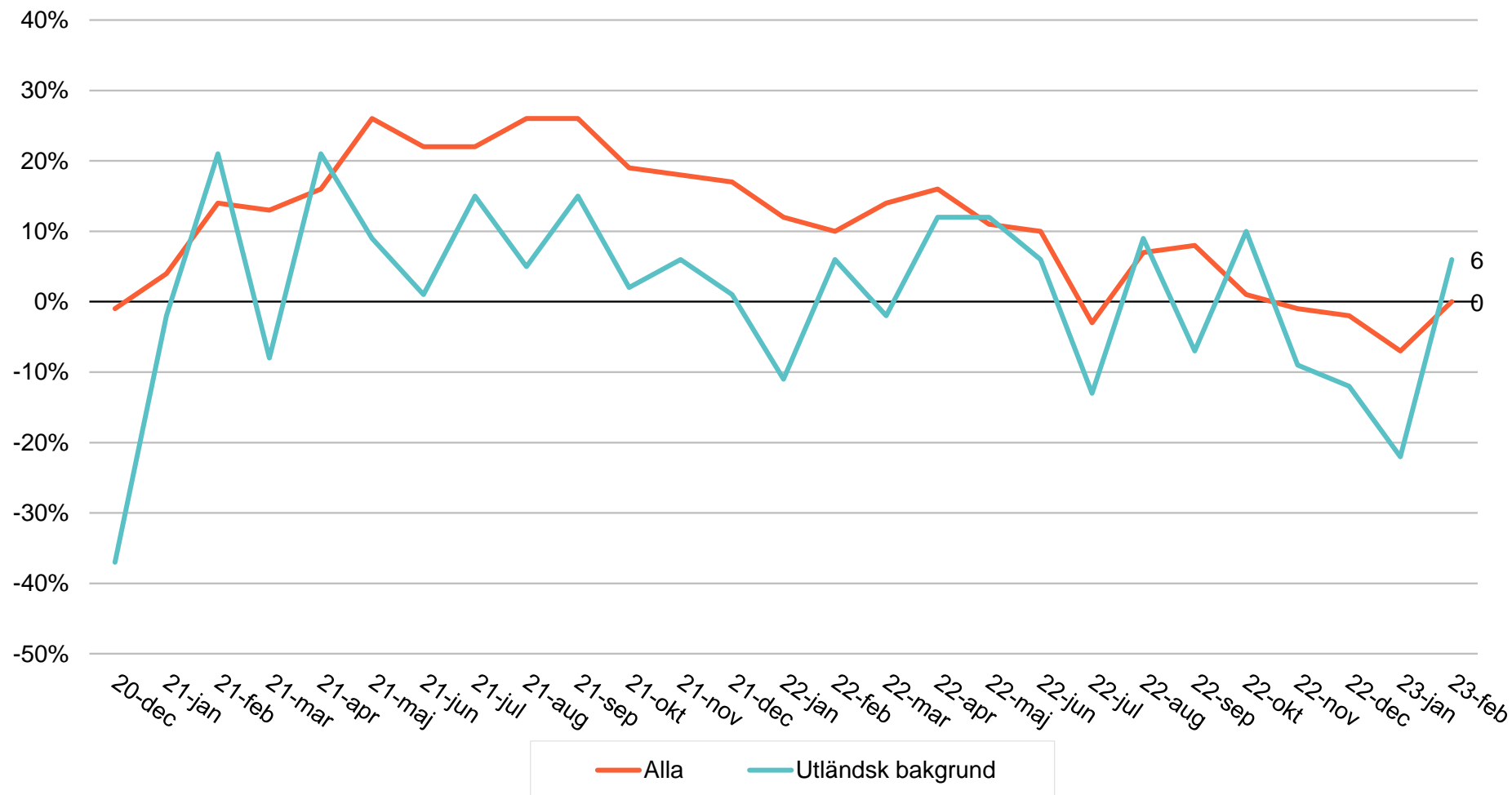


# Företagar- indikatorn

Hur tror du att din företagsverksamhet kommer att utvecklas under den närmaste tremånadersperioden?

**Bas:** Samtliga, 633  
(643 intervjuer, jan 2023;  
610 intervjuer, dec 2022;  
609 intervjuer, nov 2022;  
609 intervjuer, okt 2022;  
646 intervjuer, sep 2022;  
639 intervjuer, aug 2022;  
627 intervjuer, juli 2022;  
663 intervjuer, juni 2022;  
625 intervjuer, maj 2022;  
615 intervjuer, apr 2022;  
652 intervjuer, mar 2022;  
644 intervjuer, feb 2022)

**Balansmått** = Andel som uppger en positiv utveckling minus andel som uppger en negativ utveckling.





# Företagar- indikatorn

Hur tror du att din företagsverksamhet kommer att utvecklas under den närmaste tremånadersperioden?

**Bas:** Samtliga, 633  
(643 intervjuer, jan 2023;  
610 intervjuer, dec 2022;  
609 intervjuer, nov 2022;  
609 intervjuer, okt 2022;  
646 intervjuer, sep 2022;  
639 intervjuer, aug 2022;  
627 intervjuer, juli 2022;  
663 intervjuer, juni 2022;  
625 intervjuer, maj 2022;  
615 intervjuer, apr 2022;  
652 intervjuer, mar 2022;  
644 intervjuer, feb 2022)

Balansmått = Andel som uppger en positiv utveckling minus andel som uppger en negativ utveckling.

