

SEB

# Företagarindikatorn

Oktober 2022

# Om undersökningen

## Metod



Webbintervjuer inom ramen för allmänhetspanelerna Inziopanelen, Norstat och Userneeds

## Målgrupp



Enmansföretagare med omsättning på minst 250 000 kronor. Målgruppstillhörighet konstaterades genom uppföljande frågor till egenföretagare om omsättning och antal som arbetar i företaget.

## Antal intervjuer



609 intervjuer.

## Vägning



Resultaten vägdes avseende bransch.

## Fältperiod

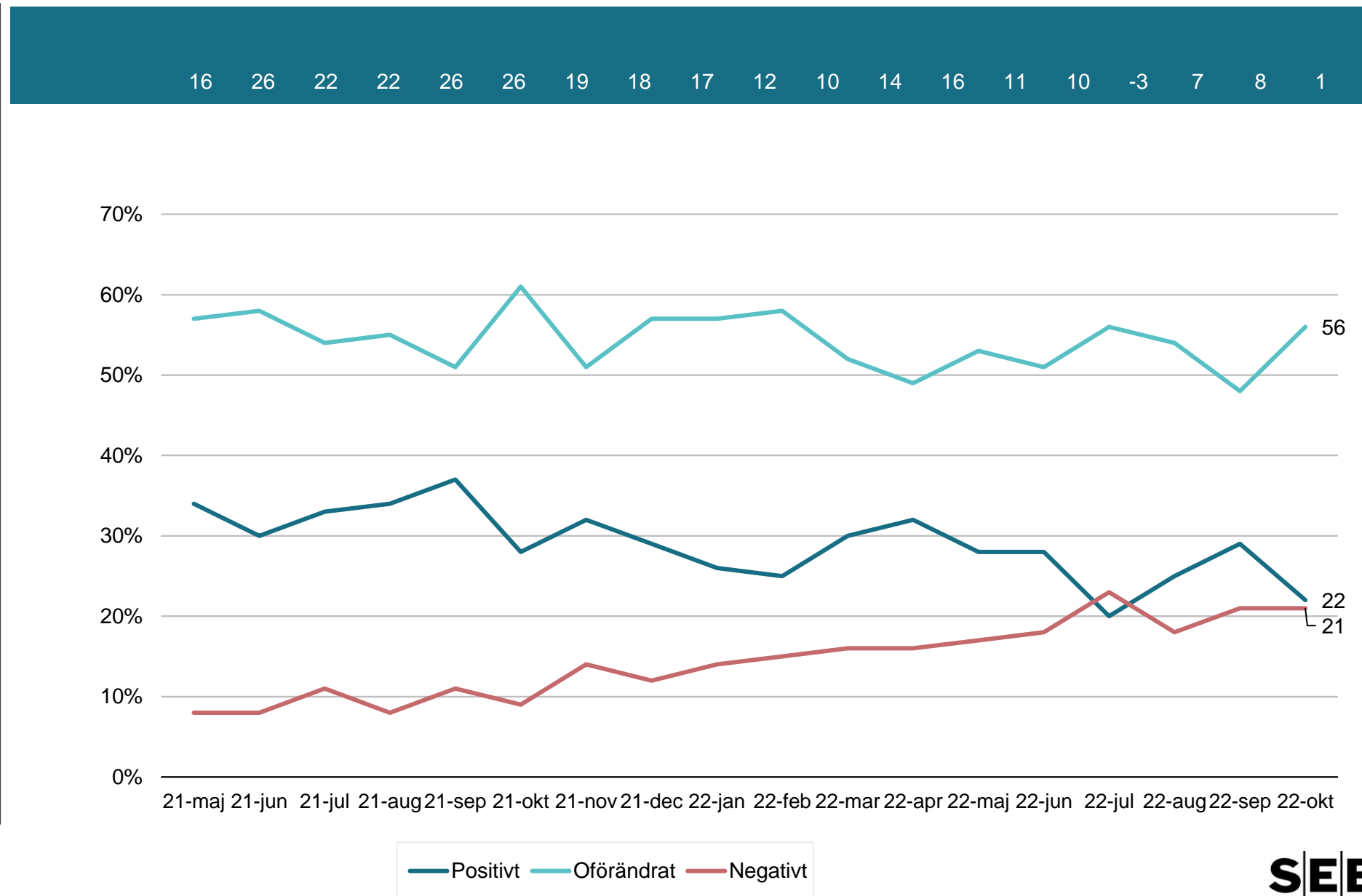


Intervjuerna genomfördes 16 – 26 september 2022.

# Företagarindikatorn

Hur tror du att din företagsverksamhet kommer att utvecklas under den närmaste tremånadersperioden?

**Bas:** Samtliga, 609  
(646 intervjuer, sep 2021;  
639 intervjuer, aug 2021;  
627 intervjuer, juli 2022;  
663 intervjuer, juni 2022;  
625 intervjuer, maj 2022;  
615 intervjuer, apr 2022;  
652 intervjuer, mar 2022;  
644 intervjuer, feb 2022;  
639 intervjuer, jan 2022;  
618 intervjuer, dec 2021;  
632 intervjuer, nov 2021;  
609 intervjuer, okt 2021)

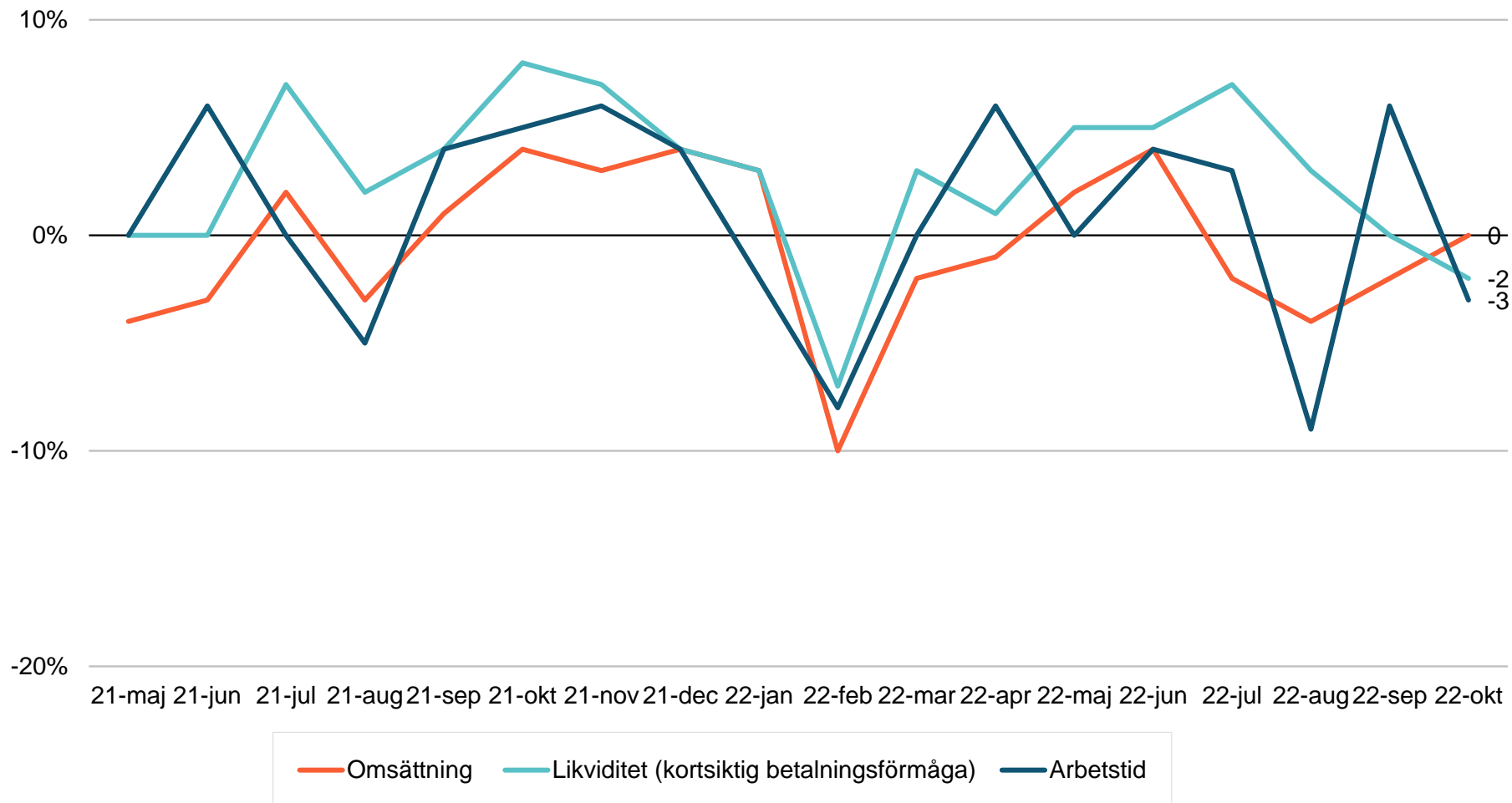


# Utveckling av omsättning, likviditet, arbetstid

Hur har vart och ett av följande utvecklats i din verksamhet under den senaste månaden jämfört med den föregående?

**Bas:** Samtliga, 609  
(646 intervjuer, sep 2021;  
639 intervjuer, aug 2021;  
627 intervjuer, juli 2022;  
663 intervjuer, juni 2022;  
625 intervjuer, maj 2022;  
615 intervjuer, apr 2022;  
652 intervjuer, mar 2022;  
644 intervjuer, feb 2022;  
639 intervjuer, jan 2022;  
618 intervjuer, dec 2021;  
632 intervjuer, nov 2021;  
609 intervjuer, okt 2021)

**Balansmått** = Andel som uppger att utvecklingen ökat minus andelen som uppger att utvecklingen minskat.



# Bilaga

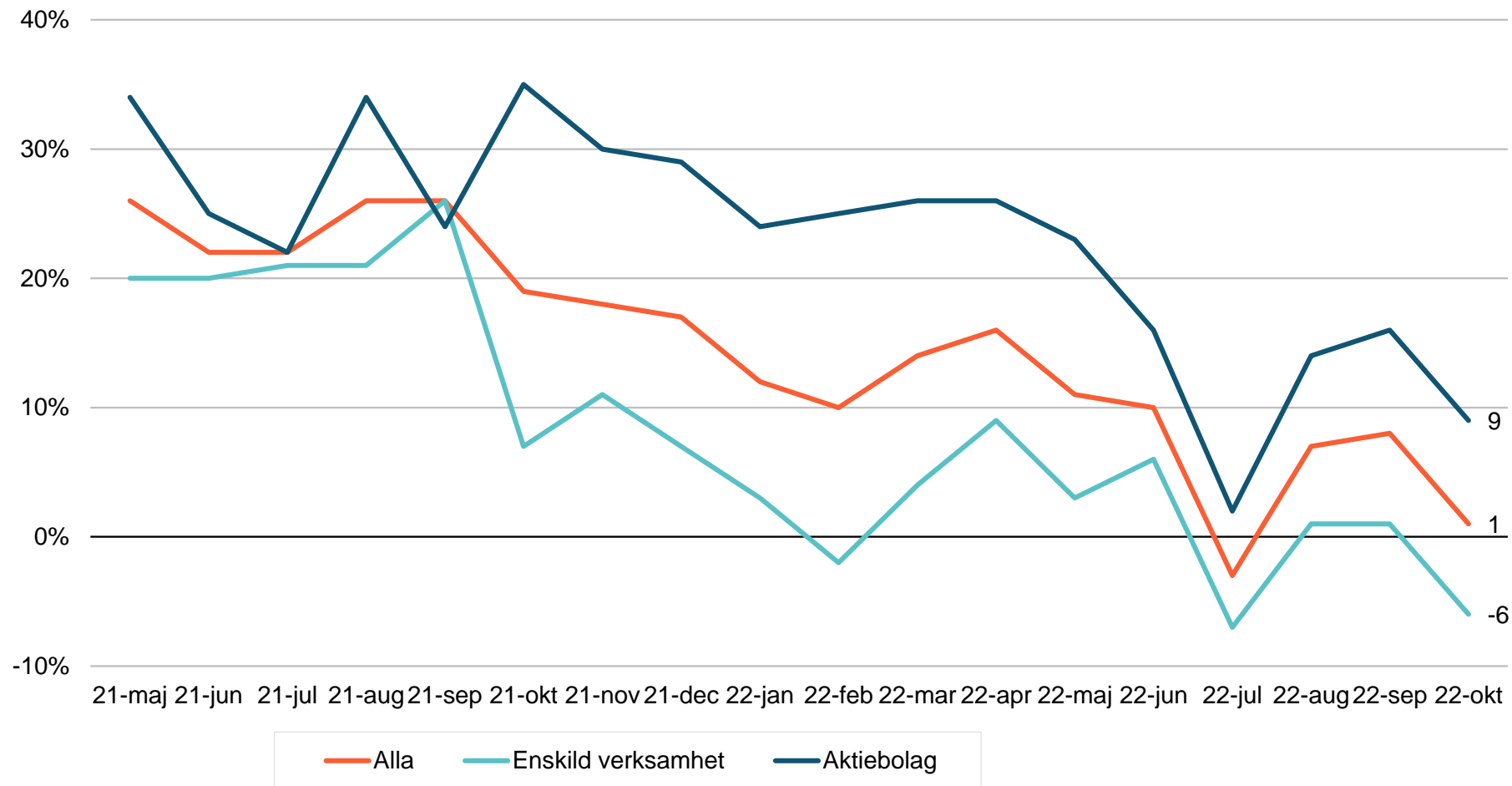
# Företagarindikatorn

# Företagar- indikatorn

Hur tror du att din företagsverksamhet kommer att utvecklas under den närmaste tremånadersperioden?

**Bas:** Samtliga, 609  
(646 intervjuer, sep 2021;  
639 intervjuer, aug 2021;  
627 intervjuer, juli 2022;  
663 intervjuer, juni 2022;  
625 intervjuer, maj 2022;  
615 intervjuer, apr 2022;  
652 intervjuer, mar 2022;  
644 intervjuer, feb 2022;  
639 intervjuer, jan 2022;  
618 intervjuer, dec 2021;  
632 intervjuer, nov 2021;  
609 intervjuer, okt 2021)

**Balansmått** = Andel som uppger en positiv utveckling minus andel som uppger en negativ utveckling.

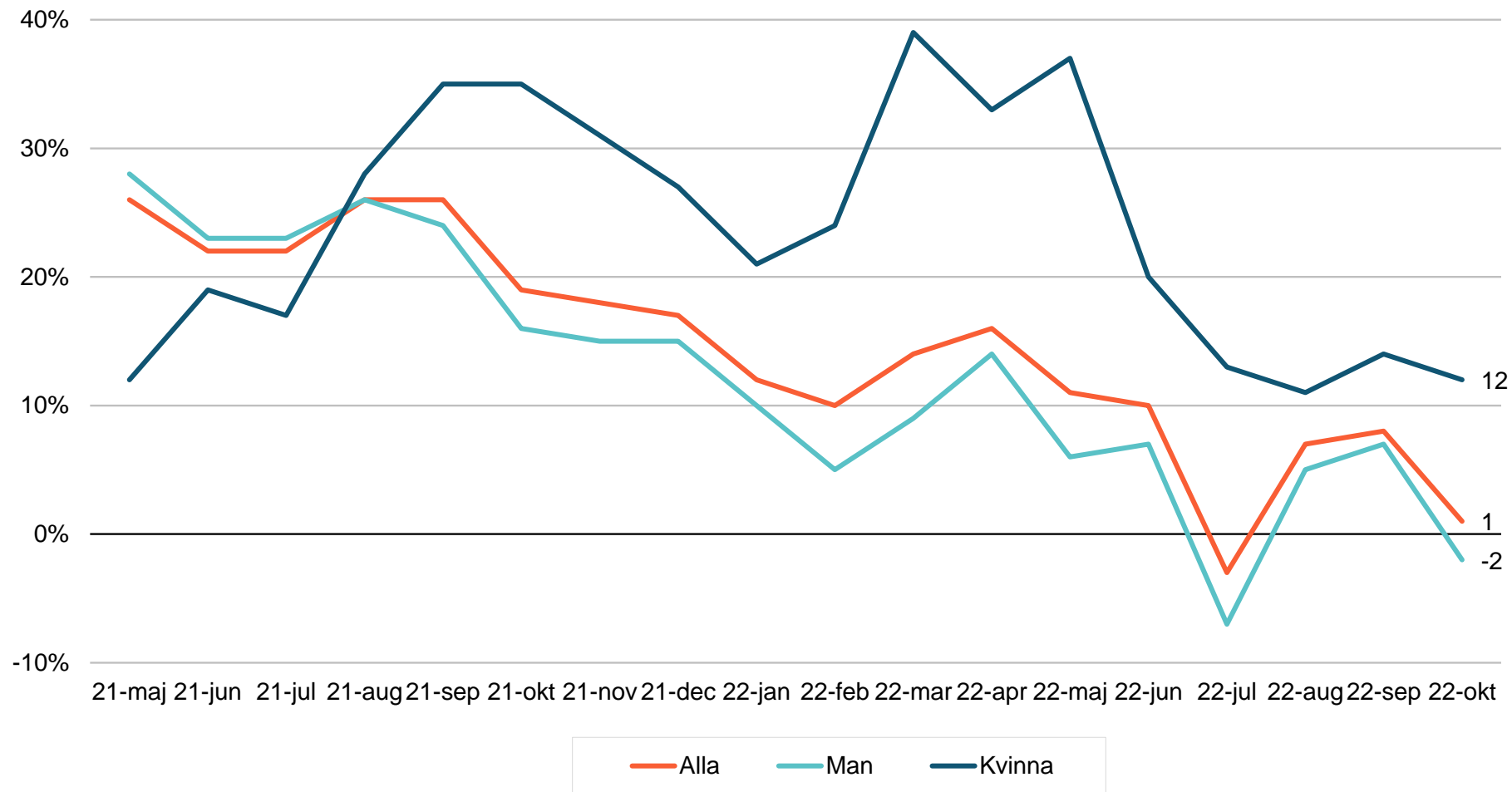


# Företagar- indikatorn

Hur tror du att din företagsverksamhet kommer att utvecklas under den närmaste tremånadersperioden?

**Bas:** Samtliga, 609  
(646 intervjuer, sep 2021;  
639 intervjuer, aug 2021;  
627 intervjuer, juli 2022;  
663 intervjuer, juni 2022;  
625 intervjuer, maj 2022;  
615 intervjuer, apr 2022;  
652 intervjuer, mar 2022;  
644 intervjuer, feb 2022;  
639 intervjuer, jan 2022;  
618 intervjuer, dec 2021;  
632 intervjuer, nov 2021;  
609 intervjuer, okt 2021)

**Balansmått** = Andel som uppger en positiv utveckling minus andel som uppger en negativ utveckling.

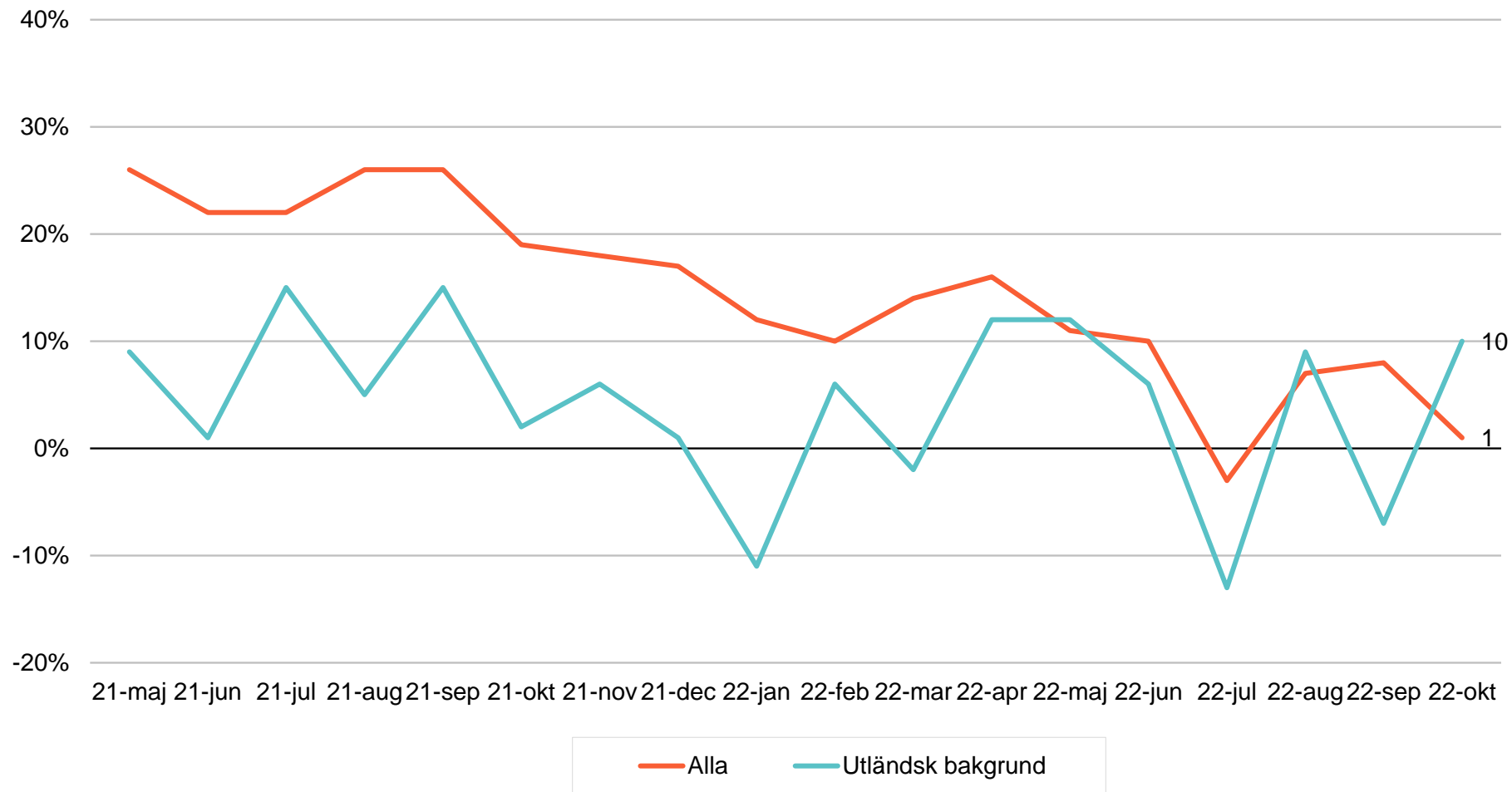


# Företagar- indikatorn

Hur tror du att din företagsverksamhet kommer att utvecklas under den närmaste tremånadersperioden?

**Bas:** Samtliga, 609  
(646 intervjuer, sep 2021;  
639 intervjuer, aug 2021;  
627 intervjuer, juli 2022;  
663 intervjuer, juni 2022;  
625 intervjuer, maj 2022;  
615 intervjuer, apr 2022;  
652 intervjuer, mar 2022;  
644 intervjuer, feb 2022;  
639 intervjuer, jan 2022;  
618 intervjuer, dec 2021;  
632 intervjuer, nov 2021;  
609 intervjuer, okt 2021)

**Balansmått** = Andel som uppger en positiv utveckling minus andel som uppger en negativ utveckling.





# Företagar- indikatorn

Hur tror du att din  
företagsverksamhet kommer  
att utvecklas under den  
närmaste  
tremånadersperioden?

**Bas:** Samtliga, 609  
(646 intervjuer, sep 2021;  
639 intervjuer, aug 2021;  
627 intervjuer, juli 2022;  
663 intervjuer, juni 2022;  
625 intervjuer, maj 2022;  
615 intervjuer, apr 2022;  
652 intervjuer, mar 2022;  
644 intervjuer, feb 2022;  
639 intervjuer, jan 2022;  
618 intervjuer, dec 2021;  
632 intervjuer, nov 2021;  
609 intervjuer, okt 2021)

**Balansmått** = Andel som uppger en positiv utveckling minus andel som uppger en negativ utveckling.

