

# SEB

# Företagarindikatorn

juni 2021

# Om undersökningen

## Metod



Webbintervjuer inom ramen för allmänhetspanelerna Inziopanelen, Norstat och Userneeds

## Målgrupp



Enmansföretagare med omsättning på minst 250 000 kronor. Målgruppsstillhörighet konstaterades genom uppföljande frågor till egenföretagare om omsättning och antal som arbetar i företaget.

## Antal intervjuer



611 intervjuer.

## Vägning



Resultaten vägdes avseende bransch.

## Fältperiod



Intervjuerna genomfördes 21 maj – 1 juni 2021.

# Företagar- indikatorn

Hur tror du att din företagsverksamhet kommer att utvecklas under den närmaste tremånadersperioden?

**Bas:** Samtliga, 611  
(612 intervjuer, maj 2021;  
607 intervjuer, apr 2021;  
603 intervjuer, mar 2021;  
603 intervjuer, feb 2021;  
603 intervjuer, jan 2021;  
627 intervjuer, dec 2020)

**Balansmått** = Andel som uppger en positiv utveckling minus andelen som uppger en negativ utveckling.

Balansmått:

-1

4

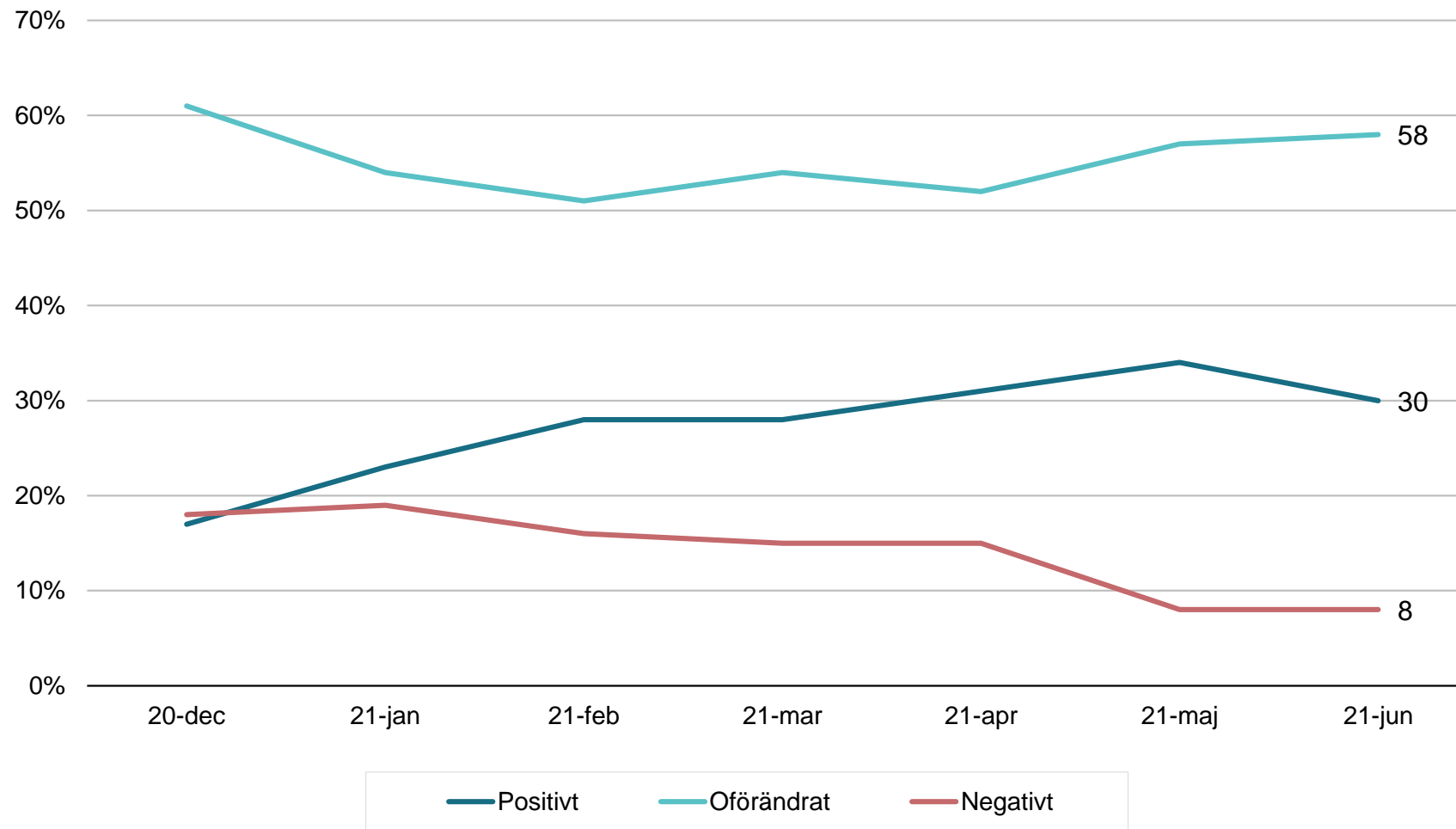
12

13

16

26

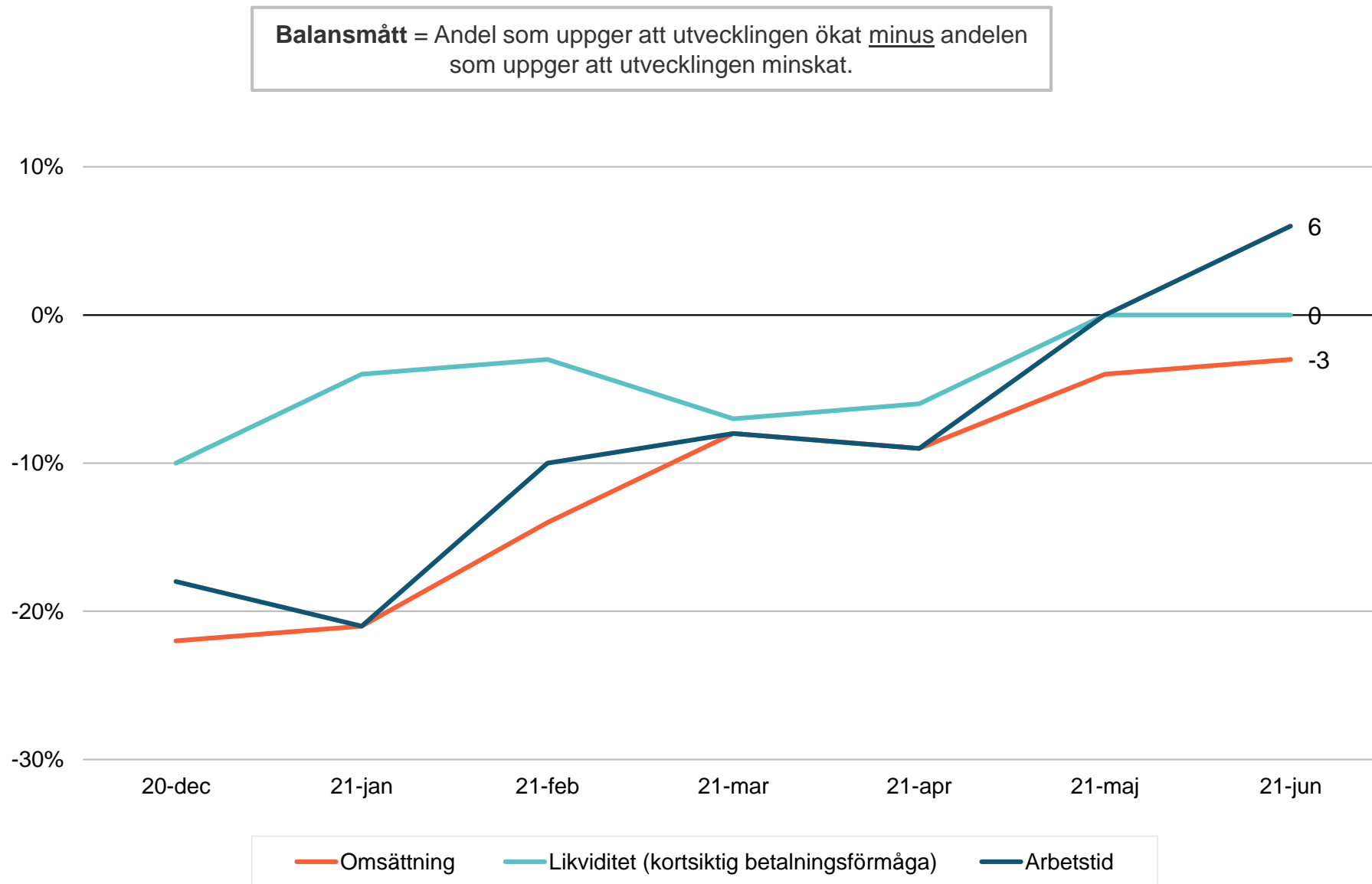
22



# Utveckling av omsättning, likviditet, arbetstid

Hur har vart och ett av följande utvecklats i din verksamhet under den senaste månaden jämfört med den föregående?

**Bas:** Samtliga, 611  
(612 intervjuer, maj 2021;  
607 intervjuer, apr 2021;  
603 intervjuer, mar 2021;  
603 intervjuer, feb 2021;  
603 intervjuer, jan 2021;  
627 intervjuer, dec 2020)



# Bilaga

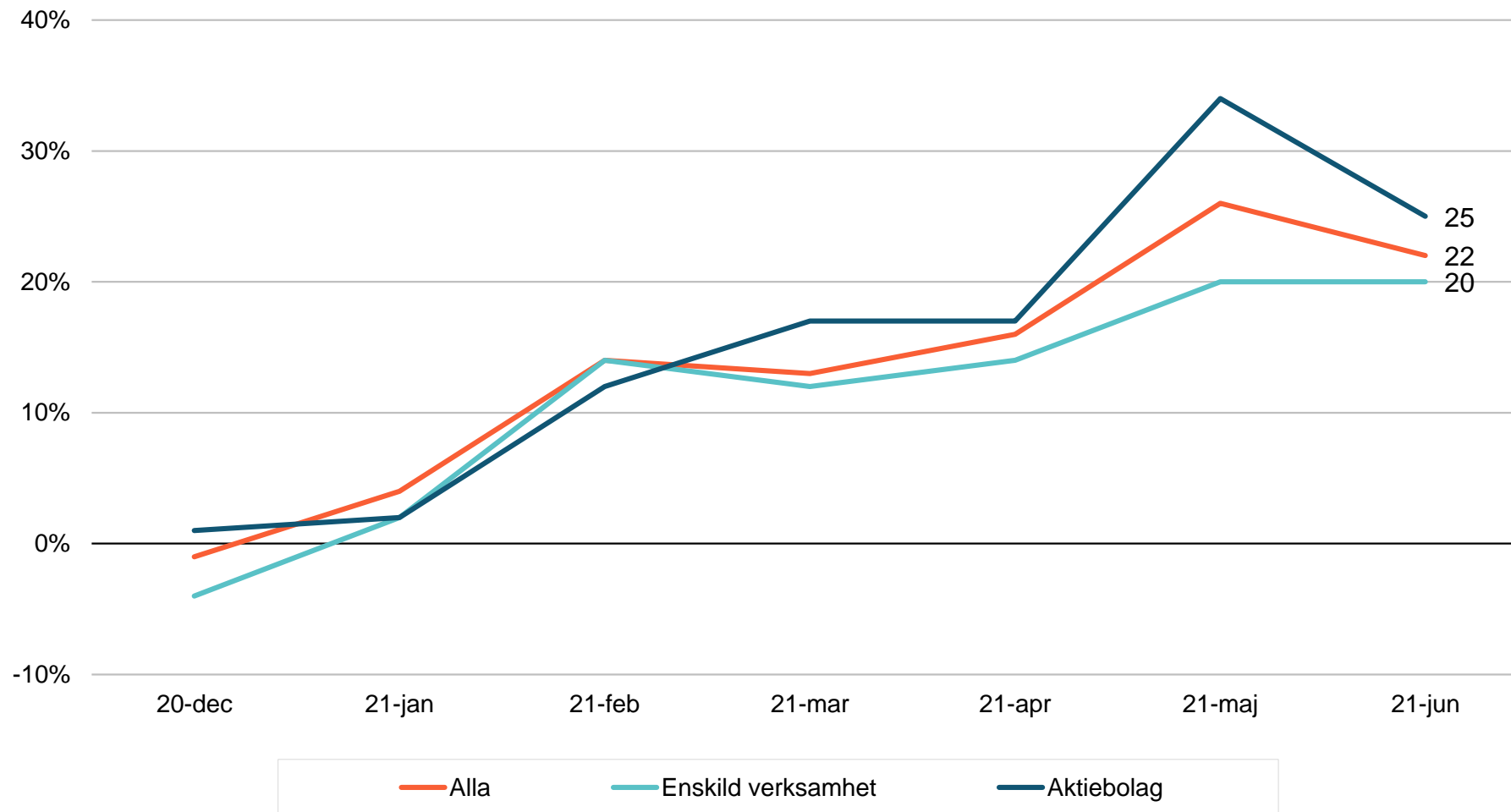
## Företagarindikatorn

# Företagar- indikatorn

Hur tror du att din  
företagsverksamhet kommer  
att utvecklas under den  
närmaste  
tremånadersperioden?

**Bas:** Samtliga, 611  
(612 intervjuer, maj 2021;  
607 intervjuer, apr 2021;  
603 intervjuer, mar 2021;  
603 intervjuer, feb 2021;  
603 intervjuer, jan 2021;  
627 intervjuer, dec 2020)

**Balansmått** = Andel som uppger en positiv utveckling minus andelen som uppger en negativ utveckling.

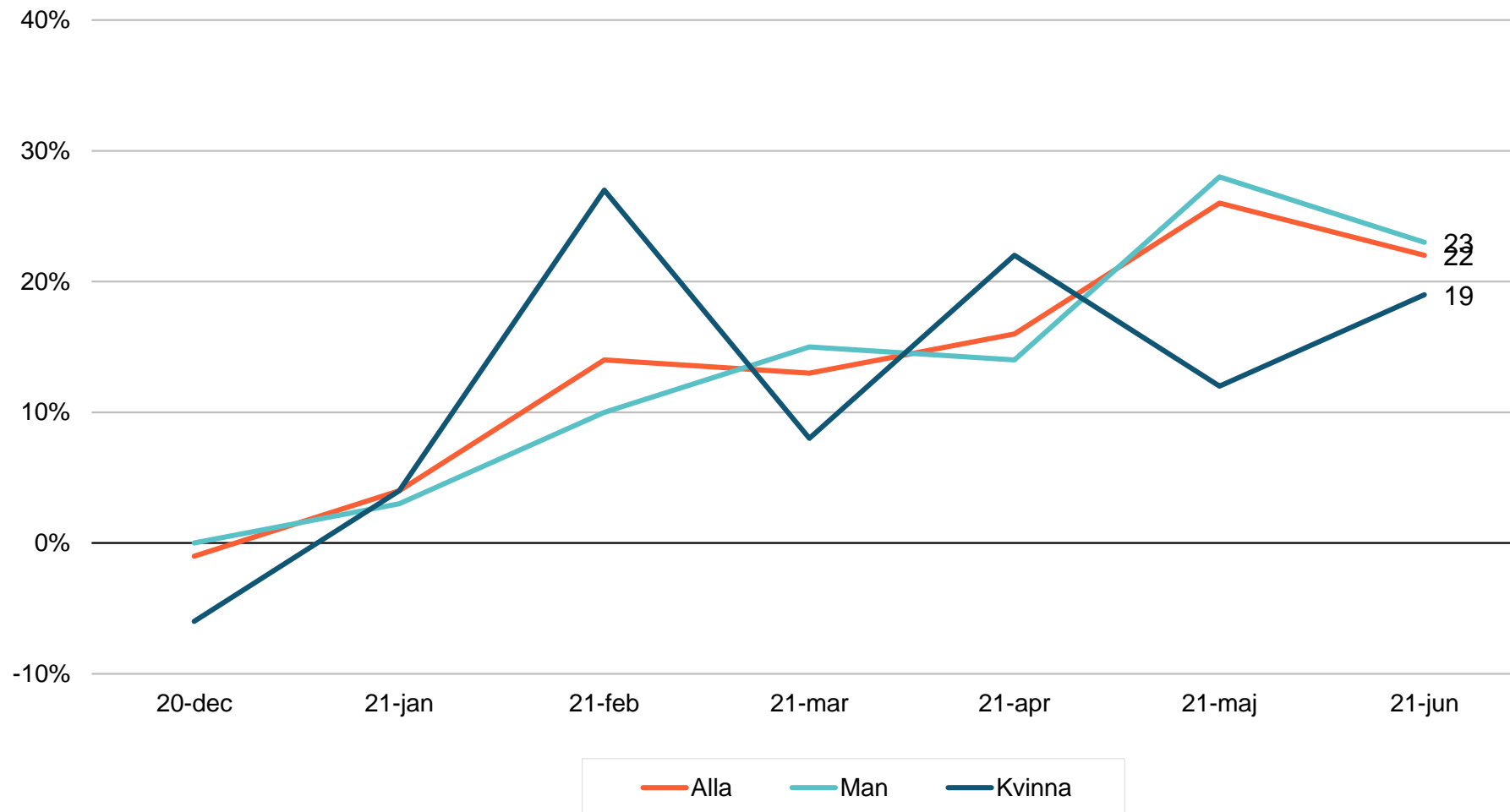


# Företagar- indikatorn

Hur tror du att din  
företagsverksamhet kommer  
att utvecklas under den  
närmaste  
tremånadersperioden?

**Bas:** Samtliga, 611  
(612 intervjuer, maj 2021;  
607 intervjuer, apr 2021;  
603 intervjuer, mar 2021;  
603 intervjuer, feb 2021;  
603 intervjuer, jan 2021;  
627 intervjuer, dec 2020)

**Balansmått** = Andel som uppger en positiv utveckling minus andelen som uppger en negativ utveckling.

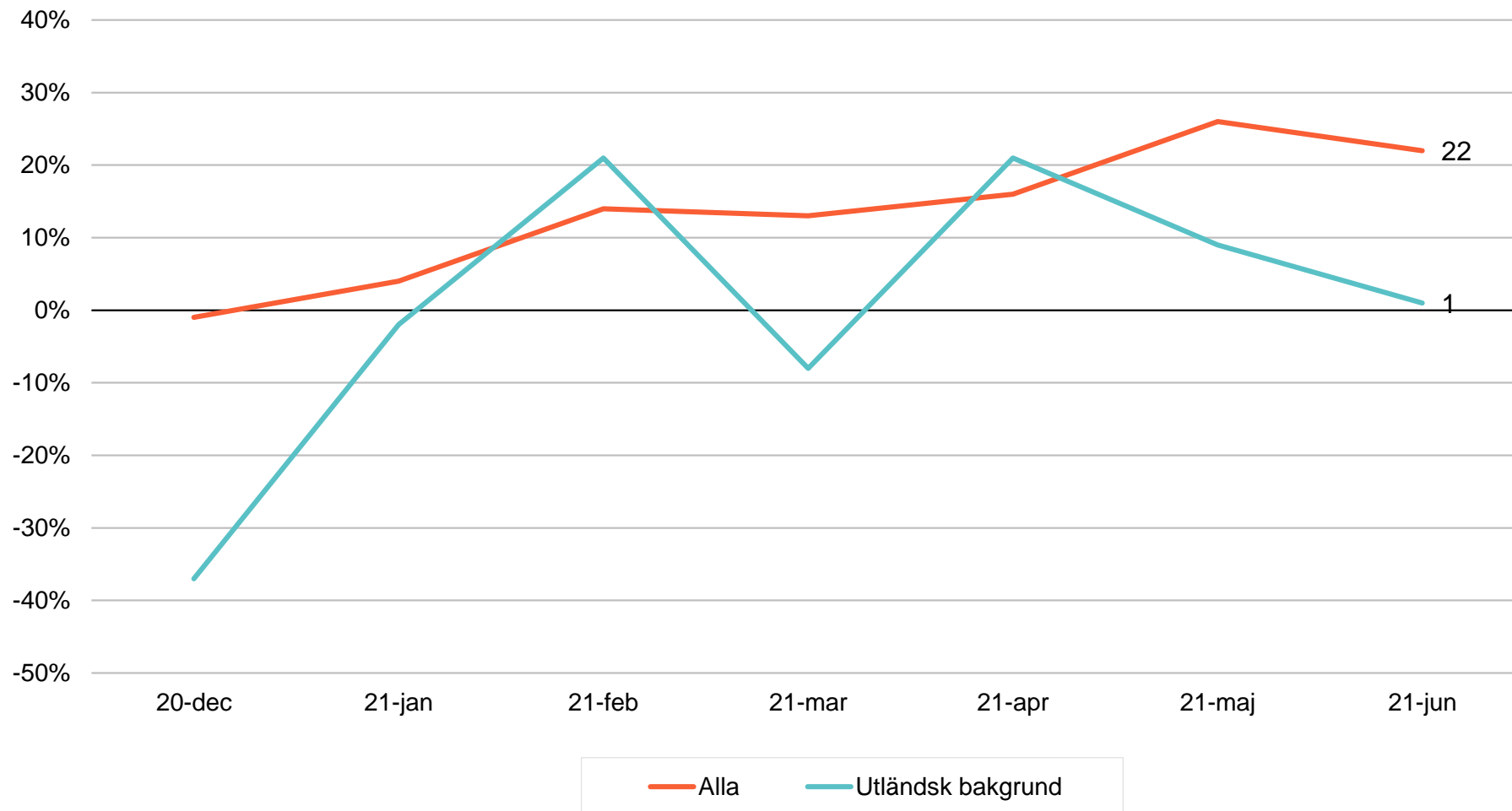


# Företagar- indikatorn

Hur tror du att din  
företagsverksamhet kommer  
att utvecklas under den  
närmaste  
tremånadersperioden?

**Bas:** Samtliga, 611  
(612 intervjuer, maj 2021;  
607 intervjuer, apr 2021;  
603 intervjuer, mar 2021;  
603 intervjuer, feb 2021;  
603 intervjuer, jan 2021;  
627 intervjuer, dec 2020)

**Balansmått** = Andel som uppger en positiv utveckling minus andelen som uppger en negativ utveckling.





# Företagar- indikatorn

Hur tror du att din  
företagsverksamhet kommer  
att utvecklas under den  
närmaste  
tremånadersperioden?

**Bas:** Samtliga, 611  
(612 intervjuer, maj 2021;  
607 intervjuer, apr 2021;  
603 intervjuer, mar 2021;  
603 intervjuer, feb 2021;  
603 intervjuer, jan 2021;  
627 intervjuer, dec 2020)

**Balansmått** = Andel som uppger en positiv utveckling minus andelen som uppger en negativ utveckling.

