



Stockholm den 12 september 2005

## **SEB:s Boprisindikator**

### **Hushållen har en fortsatt optimistisk syn på bostadspriserna**

För andra månaden i följd tror hela 73 procent av tillfrågade hushåll att bostadspriserna ska stiga den kommande tolv månadersperioden.

- Hushållen ser ljusst på utvecklingen av den privata ekonomin just nu. Man har fått mer pengar i plånböckerna till följd av låga räntor och låg inflation och många har dessutom en god förmögenhetssituation – i genomsnitt är hushållens tillgångar värda mer än fyra gånger så mycket som skulderna. I en sådan miljö är det inte förvånande att många tror att bostadspriserna ska fortsätta uppåt, säger SEB:s privatekonom Gunilla Nyström.

### **Hushållen litar på att lågräntemiljön består**

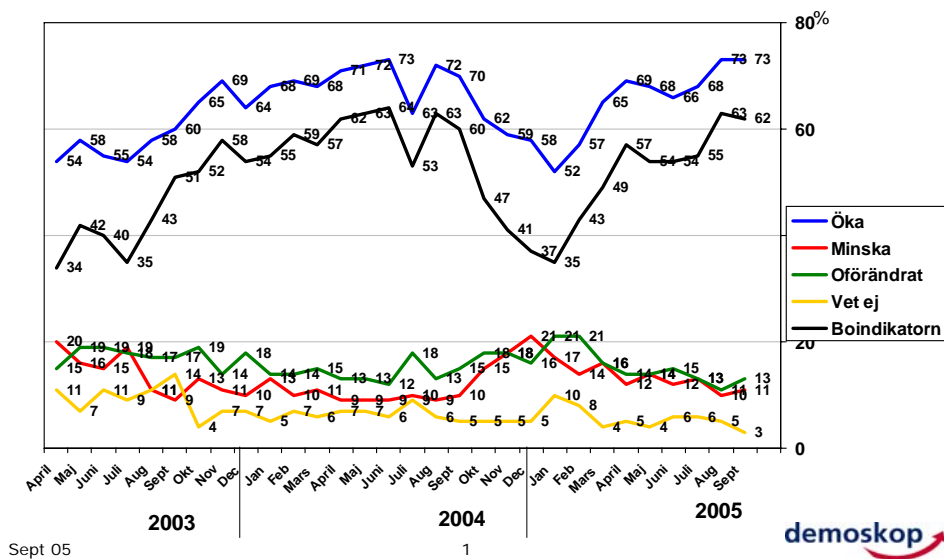
Av de hushåll som har lån med rörlig ränta svarar elva procent att de har för avsikt att binda räntan på sina lån under den kommande tremånadersperioden. Det är en procentenhet fler än föregående månad.

I samband med denna omgång av Boprisindikatorn har Demoskop ställt frågan till hushållen hur de reagerade när bolåneinstitutet för en tid sedan höjde de bundna bolåneräntorna för första gången på länge. Över nittio procent av de tillfrågade svarade att de inte gjort någon förändring av sina lån. Två procent svarade att räntehöjningen fick dem att binda allt som tidigare legat rörligt och fyra procent svarade att de bundit delar av de lån de tidigare haft med rörlig ränta.

- Bolåneinstitutets räntehöjning fick stort genomslag i media. Ändå var det bara ett litet fåtal som reagerade genom att binda lånen. Det vittnar om att de flesta känner sig trygga med sina rörliga lån och räknar med att lågräntemiljön ska bestå ännu en tid, säger Gunilla Nyström.

Vi definierar SEB:s Boprisindikator som skillnaden mellan andelen hushåll som tror på stigande priser och andelen som tror på fallande priser. I septembermätningen ligger indikatorn på 62, att jämföra med 63 föregående månad.

## Prisutveckling på villor och bostadsrätter det närmaste året

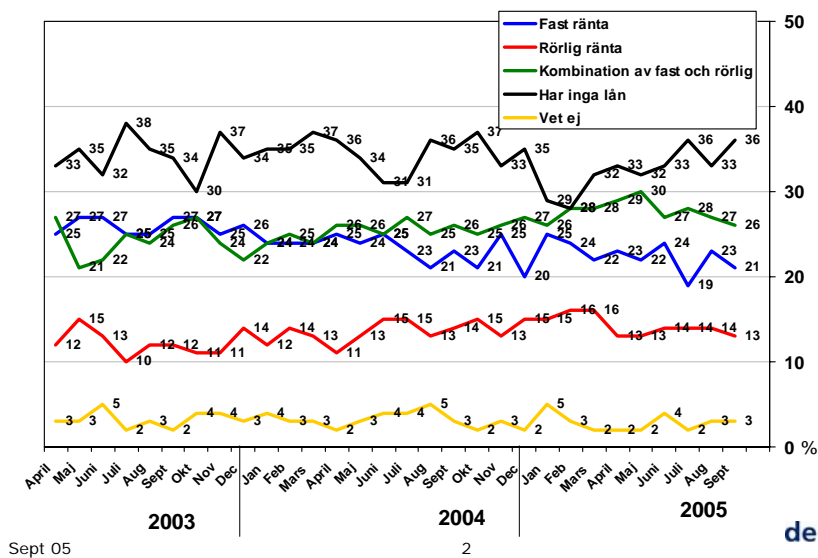


Sept 05

1



## Typ av lån på sin bostad

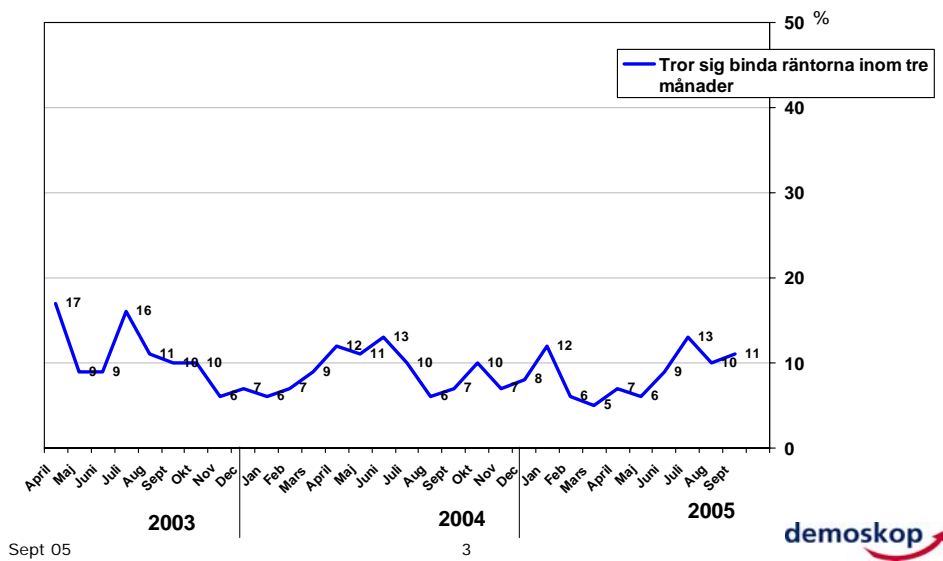


Sept 05

2



## Andel av de som har rörlig ränta som tror de kommer att binda räntorna inom tre månader



SEB är en nordeuropeisk finansiell koncern för företag, institutioner och privatpersoner som verkar på tio hemmamarknader i Norden, Baltikum, Polen, Tyskland och Ukraina. SEB har drygt 680 bankkontor och 5 miljoner kunder, varav cirka 2 miljoner utnyttjar koncernens internetjänster för sina bankaffärer. Den 30 juni 2005 uppgick koncernens balansslutning till 1 800 miljarder kronor och förvaltat kapital till 1 012 miljarder kronor. Koncernen finns representerad i ett 20-tal länder jorden runt och har cirka 20 000 anställda. Läs mer om SEB på [www.sebgroup.com](http://www.sebgroup.com).

För ytterligare information kontakta:

Gunilla Nyström, telefon 08-763 65 81