



Stockholm den 15 augusti 2005

SEB:s Boprisindikator

Ännu fler tror på stigande bostadspriser – åter på högsta nivån hittills

För tredje månaden i rad ökar andelen hushåll som tror på stigande bostadspriser den kommande tolv månadersperioden. Nu tror 73 procent av de tillfrågade att bostadspriserna kommer att stiga. Det är samma nivå som juli 2004, då den högsta siffran redovisades sedan mätningarna startade i april 2003.

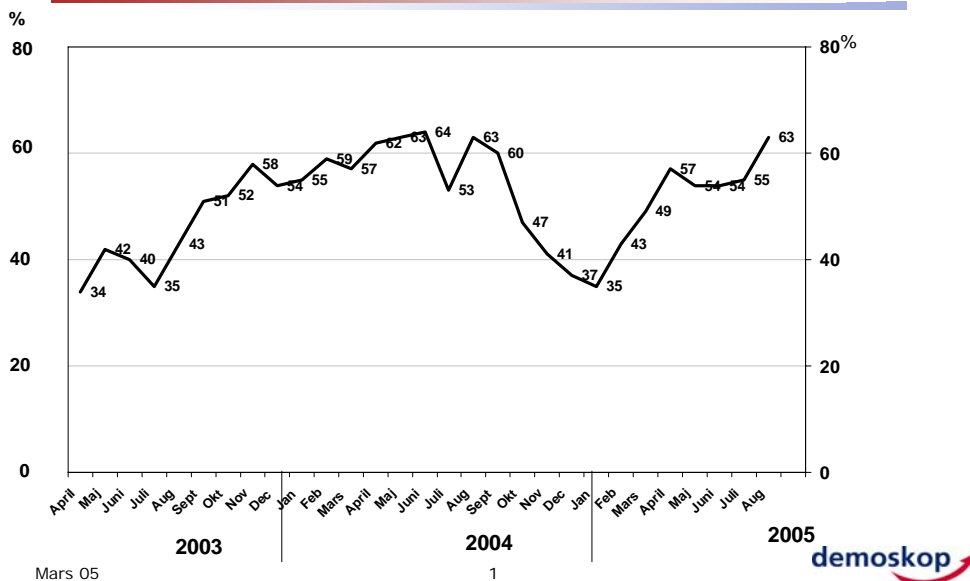
- Riksbankens reporäntesänkning i juni har ytterligare spätt på optimismen kring prisutvecklingen på bostäder, säger SEB:s privatekonom Gunilla Nyström.

Av de hushåll som svarar i mätningen att de har bolån uppger knappt 64 procent att de har lån med rörlig ränta, varav majoriteten har en kombination av fast och rörlig ränta på sina lån. Endast tio procent av dem har för avsikt att binda räntan på sina lån under den kommande tremånadersperioden. Det är tre procentenheter färre än föregående månad

- Reporäntesänkningen och den fortsatt låga inflationstakten i svensk ekonomi har sannolikt bidragit till att hushållen förväntar sig att den rörliga boräntan kommer att ligga på en låg nivå länge än. En eventuell effekt av bostadsinstitutens höjningar av de bundna boräntorna nyligen märks inte i denna mätning, som genomfördes strax före det att räntehöjningarna ägde rum, säger Gunilla Nyström.

Vi definierar SEB:s Boprisindikator som skillnaden mellan andelen hushåll som tror på stigande priser och andelen som tror på fallande priser. I augustimätningen ligger indikatorn på 63, att jämföra med 55 föregående månad.

Prisutveckling på villor och bostadsrätter det närmaste året



Demoskop genomför varje månad på uppdrag av SEB en rikstäckande opinionsundersökning bland drygt 1000 svenska hushåll om deras syn på prisutvecklingen på villor och bostadsrätter samt deras planer på att ändra räntevillkoren på sina lån.

SEB är en nordeuropeisk finansiell koncern för företag, institutioner och privatpersoner som verkar på tio hemmamarknader i Norden, Baltikum, Polen, Tyskland och Ukraina. SEB har drygt 680 bankkontor och 5 miljoner kunder, varav cirka 2 miljoner utnyttjar koncernens Internettjänster för sina bankaffärer. Den 30 juni 2005 uppgick koncernens balansomslutning till 1 800 miljarder kronor och förvaltat kapital till 1 012 miljarder kronor. Koncernen finns representerad i ett 20-tal länder jorden runt och har cirka 20 000 anställda. Läs mer om SEB på www.sebgroup.com.

För ytterligare information kontakta:

Gunilla Nyström 08-763 65 81, 070-762 15 34

Henrik Mitelman 08-506 230 18, 070-772 30 18